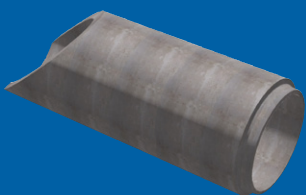
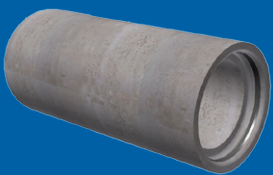
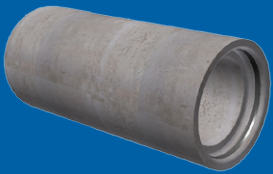
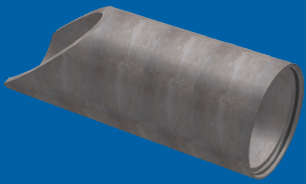


BS-Skrårør

Bildet viser BS-skrårør med påmontert primet rist.



Maskinstøpte
enderør til stikkrenne



Der Basal rør brukes til kulverter og stikkrenner, vil det ofte være behov for avslutning i skråning. BS-Skrårør er utviklet til dette formål og vil ved sin utforming øke ledningens hydrauliske kapasitet.

Bruk av BS-Skrårør gir også mer estetisk utseende veger, øker adkomsten ved steaming betydelig, reduserer gjenfrysningsfaren og ikke minst – ved evt. utforkjørsler reduseres faren for skader ved påkjørsel av stikkrenna i vegggrøft.

Røret leveres med spiss- eller muffeende iht. Basals kravspesifikasjoner, og gir opptil 20% økt innløpsareal og dermed økt vannføringskapasitet.

Ved å *skråstøpe* enderøret oppnås en jevn skråavslutning og ingen utstikkende armering.



Dagens utgave er videreutviklet og har nå et mere estetisk avrundet endestøp.

med muffe



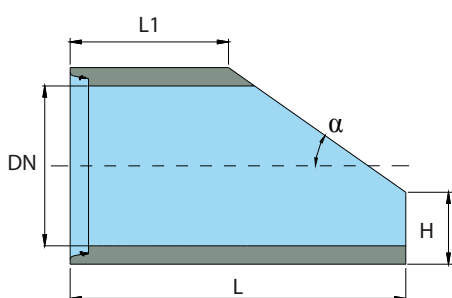
med spiss



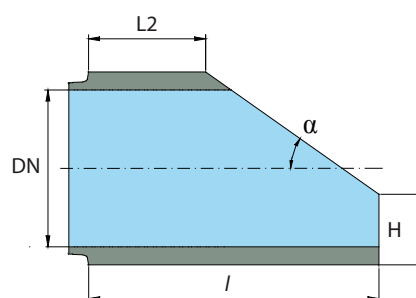


BS-Skrårør er skråstøpt i ene enden og leveres i to varianter.
Skråens utforming er utviklet i samarbeid med Statens vegvesen.

med muffe



med spiss



Dimensjon			L / l mm	L1 / L2 mm	H mm	a Grader	Skråning	Hydraulisk kapasitet i %
DN 600 mm	m/ muffe		2000	940	270	30	1:1,75	112
DN 600 mm	m/ spiss		1850	1150	270	30	1:1,75	112
DN 800 mm	m/ muffe		2350	1400	380	30	1:1,75	111
DN 800 mm	m/ spiss		2100	1200	380	30	1:1,75	111
DN 1000 mm	m/ muffe		2250	1250	450	35	1:1,45	110
DN 1000 mm	m/ spiss		2100	1050	450	35	1:1,45	110
DN 1200 mm	m/ muffe		2000	850	550	35	1:1,45	110
DN 1200 mm	m/ spiss		1850	600	550	35	1:1,45	110
DN 1400 mm	m/ muffe		Her brukes BS-Bekkeinntak. Se siste side + egen brosjyre.					
DN 1400 mm	m/ spiss							
DN 1600 mm	m/ muffe							
DN 1600 mm	m/ spiss							



De 3 første bildene viser BS-skrårør uten rist, montert i skråning. Det kommer tydelig fram hvordan rørets utforming gir bedre estetisk utseende og økt sikkerhet ved utforkjøring. Tydelig i tråd med vegvesenets "nullvisjon". Det siste bildet med, ustikkende spisende, står i sterk kontrast.

Skråstøpte enderør leveres i dimensjoner DN 600–1200 mm. For DN 1400–1600 mm benyttes BS-Bekkeinntak.

