

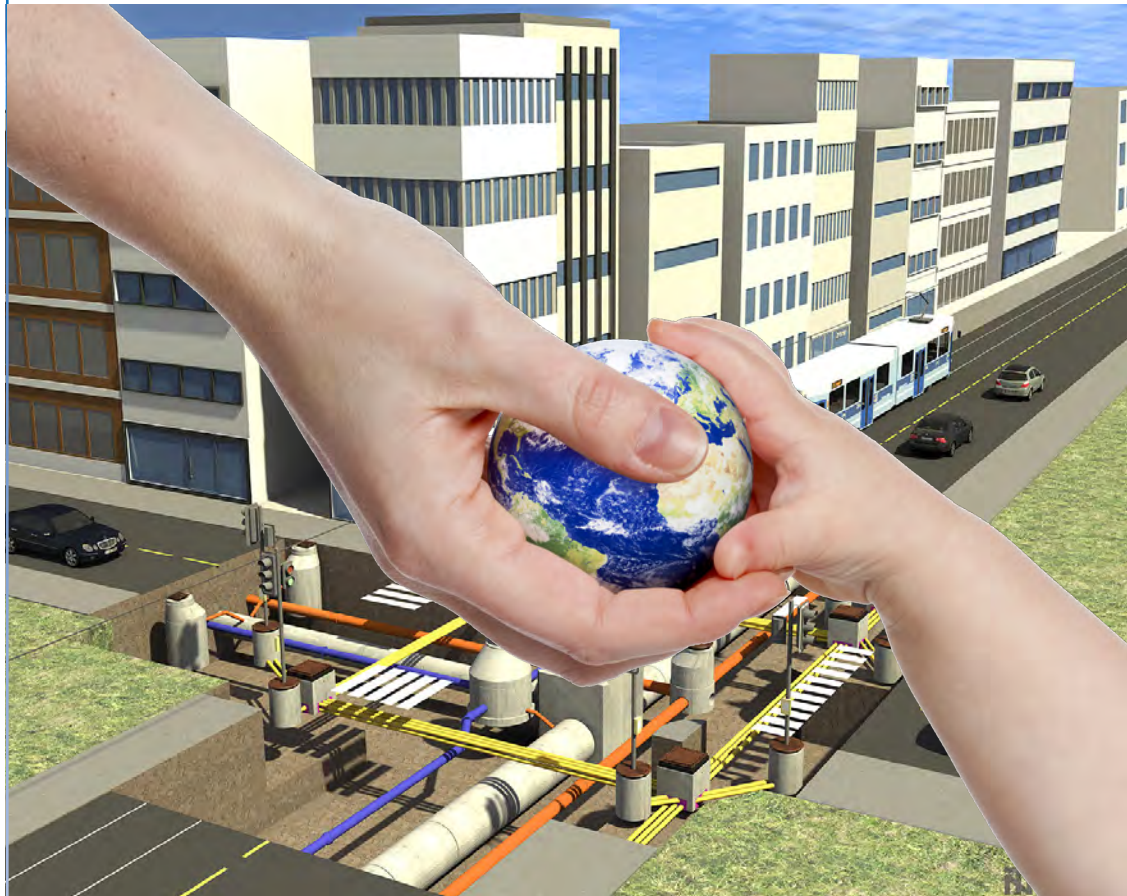
# Prisliste

1. januar



Finn oss på Facebook!

Prisene er eks. mva., FCA fabrikk Beisfjord. Kan endres uten varsel.



Løsninger for dagens  
og kommende generasjoner

# Indeks

Produkt	Side	Produkt	Side
<b>A</b>			
Aqua-safe vannkum.....	28–32		
<b>B</b>			
Bekkeinntak.....	8		
Borepakning .....	24		
Bunnseksjon .....	10, 11, 15, 18		
<b>F</b>			
Falsrør og rørdeler .....	4–5		
Firkantkum-112.....	33–34		
Flex-Seal.....	5		
Forankringsplate .....	13		
Fordrøyningsanlegg.....	6–7		
Frostsikring kummer.....	16		
<b>G</b>			
Gategoods i støpejern.....	26–27		
Glidemiddel ig-produkter .....	4, 11		
<b>H</b>			
Hjelpesluk.....	18		
Hulltaking / Boring .....	24		
<b>I</b>			
Ig-falsrør og rørdeler .....	4–5		
Ig-kumdeler.....	9–13		
Inntakselementer / Inntakskum .....	8		
Isolokk.....	16		
Isolasjon kummer / Topper.....	16		
<b>K</b>			
Kabelkum.....	35–37		
Kassestøp.....	14–15		
Konsoll for armatur .....	31–32		
Kumdeler .....	18–22		
Kumdeler ig.....	9–13		
Kumstige.....	22		
Kumtopp .....	21–22		
Kumtopp ig .....	13		
<b>L</b>			
Lastfordelingsplate .....	18		
Lokk støpejern.....	26–27		
Løfte- og leggeverktøy .....	38–39		
<b>M</b>			
Monteringsanvisning kummer og rør .....	39		
Monteringsanvisning kumtopper.....	23		
Monteringsanvisning Combipakning.....	25		
<b>N</b>			
New Jersey trafikksystem.....	41		
<b>O</b>			
Optikum .....	10		
Opti-ventilkum .....	15		
Overgangsring ig-løs pakning.....	11		
Overgangsring kumdimensjoner.....	11		
<b>P</b>			
Pakninger for falsrør, kumdeler .....	4, 24		
Paller .....	38, 40		
Pipelifter .....	38		
<b>R</b>			
Rastebenk.....	41		
Rekkverk .....	41		
RIA-ventil.....	15		
Rør og rørdeler .....	4–5		
<b>S</b>			
Sandfangdykker / steamdykker.....	18		
Sandfangkum.....	18		
Sarkofag Trekkekum.....	37		
Sikringselement.....	41		
Skrårør.....	4		
Stiger .....	22		
Stigerør DN 400 mm.....	18		
Støpejerngoods (lokk, rist, ramme) .....	26–27		
<b>T</b>			
Tetningsring for falsrør .....	4		
Tetningsring for kumdeler .....	24		
Tilbakeslagsventil.....	15		
Trekkekum.....	35–37		
<b>V</b>			
Vegskjold.....	8		
Vingemur / Bekkeinntak.....	8		
Verktøy for montering .....	38–39		
Ventilkum .....	15		
Vannkum-112.....	28–32		



Finn oss på Facebook!

- Prisene gjelder fra 1. januar 2023.
- Alle priser er veiledende, eks. mva. FCA fabrikk Beisfjord, og kan endres uten varsel.
  - Returnerte, ubeskadigede varer krediteres med 75% av utfakturert nettoverdi.
    - Transportkostnader ved retur belastes kunden.
- Våre kumdeler/rørdeler produseres etter Basal Standard herunder også krav som ivaretar NS 3139/NS 3121.
  - Forøvrig vises til BASALs salgs- og leveringsbetingelser - nest siste side.
  - Det tas forbehold mot evt. kalkutslag og fargeavvik.

# Basal falsrør



Våre skrårør DN 600–1200 mm SKRÅSTØPES!

Våre falsrør produseres etter Basal Standard som også ivaretar krav i NS 3121.



## Basal rør & rørpakning

FCA fabrikk Beisfjord

1. januar 2023

VARE-NR.	NRF-NR.	PRODUKT	DIMENSJON DN mm	OVER-DEKNING	BYGGE-LENGDE	VEKT KG	VEIL. PRIS EKS. MVA.
----------	---------	---------	--------------------	--------------	--------------	------------	-------------------------

### FALSRØR - UARMERT

16109	2190001	ig Falsrør	300-istøpt pakning	12	1000	275 **	
16110	2190002	ig Falsrør	300-istøpt pakning	12	2000	560	3 350,-
16115	2190004	ig Falsrør	400-istøpt pakning	7	1000	330 **	
16120	2190005	ig Falsrør	400-istøpt pakning	7	2250	730	3 750,-
16125	2190007	ig Falsrør	500-istøpt pakning	4	1000	420 **	
16130	2190008	ig Falsrør	500-istøpt pakning	4	2250	940	4 400,-



### FALSRØR - ARMERT

betongrør.no

16145	2190014	ig Falsrør	600-istøpt pakning	5	1000	500 **	
16148		ig Falsrør	600-istøpt pakning	5	2000	1020	5 550,-
16155	2190017	ig Falsrør	800-istøpt pakning	4	1000	720 **	
16160	2190018	ig Falsrør	800-istøpt pakning	4	2250	1800	9 100,-
16165	2190021	ig Falsrør	1000-istøpt pakning	4	1000	980 **	
16170	2190022	ig Falsrør	1000-istøpt pakning	4	2250	2400	12 250,-
16175	2190024	ig Falsrør	1200-istøpt pakning	4	1000	1430 **	
16180	2190025	ig Falsrør	1200-istøpt pakning	4	2000	2860	17 350,-
12190	2190027	Falsrør	1400	4	2000	3800 **	
12195	2190028	Falsrør	1600	4	2000	4900 **	
45203		ig Falsrør	1800-istøpt pakning	3	2000	6240 **	
45200		ig Falsrør	2000-istøpt pakning	5	1750	7800 **	
45204		ig Falsrør	2400-istøpt pakning	3	2000	8200 **	
45205		ig Falsrør	3000-istøpt pakning	5	1750	15000 **	



Annen overdekning på forespørsel

Våre skrårør DN 600–1200 mm  
SKRÅSTØPES

### BS - SKRÅRØR - ARMERT

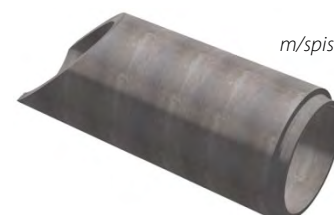
skrårør.no

16252	2190031	ig Skrårør	600-istøpt pakning	m/muffe	2000	880 *	7 150,-
16250	2190029	ig Skrårør	600	m/spiss	1850	795 *	7 150,-
16256	2190033	ig Skrårør	800-istøpt pakning	m/muffe	2350	1590 *	12 450,-
16254	2190032	ig Skrårør	800	m/spiss	2100	1460 *	12 450,-
16260	2190035	ig Skrårør	1000-istøpt pakning	m/muffe	2250	2025 *	14 950,-
16258	2190034	ig Skrårør	1000	m/spiss	2100	1815 *	14 950,-
16264	2190037	ig Skrårør	1200-istøpt pakning	m/muffe	2000	2450 *	20 950,-
16262	2190036	ig Skrårør	1200	m/spiss	1850	2150 *	20 950,-

m/muffe



m/spiss



For DN 1400 og DN 1600 mm - se bekkeinntak

Skråskjæring DN 1400 og DN 1600 mm - på forespørsel

### RIST TIL SKRÅRØR

66180G	Rist til skrårør	600 - primet	20 **
66182G	Rist til skrårør	800 - primet	25 **
66184G	Rist til skrårør	1000 - primet	30 **
66186G	Rist til skrårør	1200 - primet	40 **



### PAKNING FOR FALSRØR - TRELLEBORG

61155	F-146	Glidepakning	1400 - 22,5	Vegrør	**
61153	F-146	Glidepakning	1600 - 22,5	Vegrør	**



### GLIDEMIDDEL FOR ig rør og kummer - TRELLEBORG

61602	F-992	Trelleborg Glid	5,0	1 800,-
61605		Børste for glidemiddel		



\* Bestillingsvare

\*\* Pris på forespørsel/bestillingsvare

## Basal rørdeler & Flex-Seal skjøtedeler

FCA fabrikk Beisfjord

1. januar 2023

VARE-NR.	NRF-NR.	PRODUKT	DIMENSJON DN mm		BYGGE- LENGDE	VEKT KG	VEIL. PRIS EKS. MVA.
<b>BEND</b>							
40335		ig Bend	300 - 11,25°	istøpt pakning		43	4 850,-
40336		ig Bend	300 - 22,5°	istøpt pakning		60	4 850,-
45230		ig Bend	400 - 11,25°	istøpt pakning		95	8 250,-
45231		ig Bend	400 - 22,5°	istøpt pakning		90	8 250,-
45232		ig Bend	500 - 11,25°	istøpt pakning		156	9 450,-
45233		ig Bend	500 - 22,5°	istøpt pakning		156	9 450,-
45235		ig Bend	600 - 11,25°	istøpt pakning		170	11 850,-
45236		ig Bend	600 - 22,5°	istøpt pakning		170	11 850,-
45240		ig Bend	800 - 15°	istøpt pakning		330	16 350,-
45244		ig Bend	1000 - 5°	istøpt pakning	1000 Langbend	1000 **	

For DN 1000 og DN 1200 - se bunnseksjon type 4

<b>SPISSVENDER</b>							
40424		ig Spissvender	300		500	62	4 850,-
16318		ig Spissvender	400		1000	330	3 750,-
16322	2190064	ig Spissvender	500		2100	890	5 200,-
16327	2190065	ig Spissvender	600		1900	950	7 500,-
16335	2190068	ig Spissvender	800		2100	1640	11 300,-
16345	2190072	ig Spissvender	1000		2100	2065	14 900,-
16355	2190074	ig Spissvender	1200		1850	2860	21 200,-
45228		ig Spissvender	2000		1850	7600 **	



Husk  
Basal Pipelifter  
for raskere  
legging av rør!

<b>FLEX-SEAL</b>		Minste - Største	
DC - Enkel kobling		DN 50 mm - DN 275 mm	**
<i>Rett kobling uten støttebånd</i>			
AC - Overgangskobling		DN 105-120/35-45 mm - DN 395-420/265-290 mm	**
<i>Dimensjonsendring</i>			
SC - Standard kobling		DN 80 mm - DN 620 mm	**
<i>Rett kobling med støttebånd</i>			
LC - Stor kobling		DN 600 mm - DN 2000 mm	**
<i>Rett kobling med støttebånd</i>			



\* Bestillingsvare


\*\* Pris på forespørsel/bestillingsvare

# Basal Storm - Fordrøyningsanlegg



Programmene finner du på [www.basal.no](http://www.basal.no)



 Prøv våre beregningsprogrammer.

-  Håndtering av overvann
-  Materialkostnader til ettrørsgrøfter
-  Dimensjonering av oljeutskilleranlegg
-  Vannføringsberegning
-  Kapasitetsberegning stikkrenner og kulverter

## Basal Storm - Fordrøyning

FCA fabrikk Beisfjord

1. januar 2023

VARE-NR.	NRF-NR.	PRODUKT	DIMENSJON DN mm	LENGDE	VEKT KG	VEIL. PRIS EKS. MVA.
----------	---------	---------	-----------------	--------	---------	----------------------

### Falsrør - endestøp

16170	ig Falsrør	1000-4 istøpt pkn.	Rør	2250	2400	
16170es	ig Falsrør	1000-4 istøpt pkn.	Endestøp m/spiss	2250	2940	**
16170em	ig Falsrør	1000-4 istøpt pkn.	Endestøp m/muffe	2250	2940	**
16180	ig Falsrør	1200-4 istøpt pkn.	Rør	2000	2860	
16180es	ig Falsrør	1200-4 istøpt pkn.	Endestøp m/spiss	2000	3600	**
16180em	ig Falsrør	1200-4 istøpt pkn.	Endestøp m/muffe	2000	3600	**
12190	Falsrør	1400-4 løs pkn.	Rør	2000	3800	
12190es	Falsrør	1400-4 løs pkn.	Endestøp m/spiss	2000	4550	**
12190em	Falsrør	1400-4 løs pkn.	Endestøp m/muffe	2000	4550	**
12195	Falsrør	1600-4 løs pkn.	Rør	2000	4900	
12195es	Falsrør	1600-4 løs pkn.	Endestøp m/spiss	2000	5900	**
12195em	Falsrør	1600-4 løs pkn.	Endestøp m/muffe	2000	5900	**
45201	ig Falsrør	2000-3 istøpt pkn.	Rør	1500	5900	**
45201es	ig Falsrør	2000-3 istøpt pkn.	Endestøp m/spiss	1500	8200	**
45201em	ig Falsrør	2000-3 istøpt pkn.	Endestøp m/muffe	1500	8200	**



### Falsrør - endestøp med nedstigning

16170nes-650	ig Falsrør Ende	1000-4 istøpt pkn.	m/spiss + Nedstigning Ø 650	2250	2940	**
16170nem-650	ig Falsrør Ende	1000-4 istøpt pkn.	m/muffe + Nedstigning Ø 650	2250	2940	**
16170nes-1000	ig Falsrør Ende	1000-4 istøpt pkn.	m/spiss + Nedstigning Ø 1000	2250	3090	**
16170nem-1000	ig Falsrør Ende	1000-4 istøpt pkn.	m/muffe + Nedstigning Ø 1000	2250	3090	**
16180nes-650	ig Falsrør Ende	1200-4 istøpt pkn.	m/spiss + Nedstigning Ø 650	2000	3600	**
16180nem-650	ig Falsrør Ende	1200-4 istøpt pkn.	m/muffe + Nedstigning Ø 650	2000	3600	**
16180nes-1000	ig Falsrør Ende	1200-4 istøpt pkn.	m/spiss + Nedstigning Ø 1000	2000	4510	**
16180nem-1000	ig Falsrør Ende	1200-4 istøpt pkn.	m/muffe + Nedstigning Ø 1000	2000	4510	**
12190nes-650	Falsrør Ende	1400-4 løs pkn.	m/spiss + Nedstigning Ø 650	2000	4550	**
12190nem-650	Falsrør Ende	1400-4 løs pkn.	m/muffe + Nedstigning Ø 650	2000	4550	**
12190nes-1000	Falsrør Ende	1400-4 løs pkn.	m/spiss + Nedstigning Ø 1000	2000	4700	**
12190nem-1000	Falsrør Ende	1400-4 løs pkn.	m/muffe + Nedstigning Ø 1000	2000	4700	**
12195nes-650	Falsrør Ende	1600-4 løs pkn.	m/spiss + Nedstigning Ø 650	2000	5900	**
12195nem-650	Falsrør Ende	1600-4 løs pkn.	m/muffe + Nedstigning Ø 650	2000	5900	**
12195nes-1000	Falsrør Ende	1600-4 løs pkn.	m/spiss + Nedstigning Ø 1000	2000	6050	**
12195nem-1000	Falsrør Ende	1600-4 løs pkn.	m/muffe + Nedstigning Ø 1000	2000	6050	**
45201nes-1000	ig Falsrør Ende	2000-3 istøpt pkn.	m/spiss + Nedstigning Ø 1000	1500	9450	**
45201nem-1000	ig Falsrør Ende	2000-3 istøpt pkn.	m/muffe + Nedstigning Ø 1000	1500	9450	**



### Falsrør med nedstigning

16170n-650	ig Falsrør	1000-4 istøpt pkn.	Nedstigning Ø 650	2250	2400	**
16170n-1000	ig Falsrør	1000-4 istøpt pkn.	Nedstigning Ø 1000	2250	2550	**
16180n-650	ig Falsrør	1200-4 istøpt pkn.	Nedstigning Ø 650	2000	3010	**
16180n-1000	ig Falsrør	1200-4 istøpt pkn.	Nedstigning Ø 1000	2000	4100	**
12190n-650	Falsrør	1400-4 løs pkn.	Nedstigning Ø 650	2000	3800	**
12190n-1000	Falsrør	1400-4 løs pkn.	Nedstigning Ø 1000	2000	3950	**
12195n-650	Falsrør	1600-4 løs pkn.	Nedstigning Ø 650	2000	4900	**
12195n-1000	Falsrør	1600-4 løs pkn.	Nedstigning Ø 1000	2000	5050	**
45201n-1000	ig Falsrør	2000-3 istøpt pkn.	Nedstigning Ø 1000	1500	7150	**



## Vingemur/Bekkeinntak, inntakskum & vegskjold

FCA fabrikk Beisfjord

1. januar 2023

VARE-NR.	NRF-NR.	PRODUKT	DIMENSJON DN mm	VEKT KG	VEIL. PRIS EKS. MVA.
----------	---------	---------	--------------------	------------	-------------------------

BS - BEKKEINNTAK / VINGEMUR				bekkeinntak.no	
31550	2190038	for ig-rør	DN - 300 mm	2000 *	29 000,-
31552	2190039	for ig-rør	DN - 400 mm	2000 *	29 000,-
31554	2190041	for ig-rør	DN - 500 mm	2000 *	29 000,-
31556	2190042	for ig-rør	DN - 600 mm	2000 *	29 000,-
31557	2190082	for ig-rør	DN - 800 mm	2000 *	29 000,-
31559		for boring	uten hull	2000 *	29 000,-
35110		Skrå rist 60° m/topprist - primet		70 *	18 150,-
31565		Tillegg for utsparring SF kum i bunn	DN 1000 mm	-200 *	14 000,-

Type 1



31560		for ig-rør	DN - 800 mm	3400 *	41 000,-
31562	2190045	for ig-rør	DN - 1000 mm	3400 *	41 000,-
31564	2190047	for ig-rør	DN - 1200 mm	3400 *	41 000,-
31563		for boring	uten hull	3400 *	41 000,-
35115		Skrå rist 60° m/topprist - primet		100 *	27 800,-

Type 2



31567S	2190049	for Falsrør	DN - 1400 mm	m/spiss	9000 **
31567m	2190048	for Falsrør	DN - 1400 mm	m/muffe	8500 **
31568s	2190052	for Falsrør	DN - 1600 mm	m/spiss	8200 **
31568m	2190051	for Falsrør	DN - 1600 mm	m/muffe	7700 **
31569		for boring	uten hull		8300 **
35117		Skrå rist 60° m/topprist - primet			250 **

Type 3



Andre dimensjonen på forespørsel!

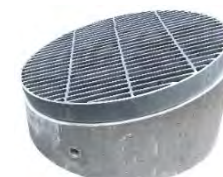
BS - MINI BEKKEINNTAK - skrå (inntaksskjold) m/bunn og rist					
31576		Standard	1200 x 340 / 980 mm	m/bunn	420 * 12 500,-
35125		Skrå rist - primet			40 * 11 500,-
34120		Kjerneboret hull	Inntil - >	Ø 426 mm	1 550,-
61225		AR-Systempakning		Ø 400 mm	1 500,-



INNNTAKSKUM - skrå med fals og rist					
A43230		Standard	1000 x 500/120 mm	m/galv. rist	255 16 650,-
A43233		Standard	1000 x 1000/170 mm	m/galv. rist	405 18 500,-
A43231		Standard	1200 x 900/300 mm	m/galv. rist	540 30 050,-



BS - INNNTAKSKUM - skrå med fals og rist					
A13390-15	15°		1200 x 620/300 mm	m/galv. rist-C250	445 **
A13390-20	20°		1200 x 750/300 mm	m/galv. rist-C250	500 **
A13390-25	25°		1200 x 890/300 mm	m/galv. rist-C250	565 **
A13390-30	30°		1200 x 1050/300 mm	m/galv. rist-C250	630 **



**Galvanisert KJØRESTERK rist i lastklasse C250 - iht. NS EN-124-1 og NS EN-124-3.**



BS - VEGSKJOLD - skrå				pr. palles	
31572	2190053	Stor	1200 x 340 / 980 mm	1	310 9 550,-
31574	2190054	Liten	800 x 100 / 450 mm	4	130 5 850,-



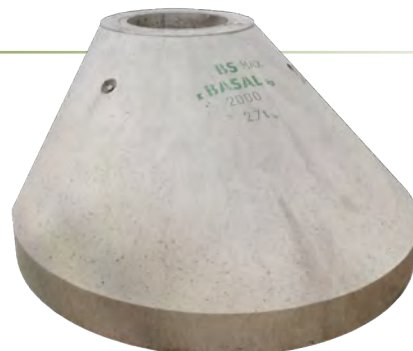
\* Bestillingsvare

\*\* Pris på forespørsel/bestillingsvare



# Basal igkum - VARIG kvalitet

Vi leverer Basal ig Kjegle DN 1600 mm og DN 2000 mm i høyde 1000 mm med valgfritt DN 650 mm eller DN 800 mm mannhull.



Vi produserer ig-kumdeler i dimensjonene DN 1000 mm–2000 mm. Våre ig-kumdeler leveres kun i VARIG kvalitet iht. Basal Standard som også ivaretar krav i NS 3139.

*Fra 01.01.2023 er alle ig kumdeler merket VARIG. I en overgangsperiode vil tidligere produserte produkter være merket MAX. Det er kun en navneendring – på ig kumdeler.*

# Basal ig-bunnseksjon, Optikum ig-bunnseksjon & Brilljant ig-bunnseksjon

## VARIG KVALITET - for istøpt kumpakning

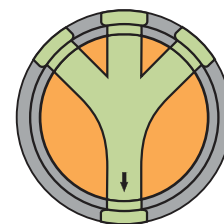
FCA fabrikk Beisfjord

1. januar 2023

VARE-NR.	NRF-NR.	PRODUKT	DIMENSJON DN mm	VARIANT	BYGGE- HØYDE	VEKT KG	VEIL. PRIS EKS. MVA.	RENNELOP I PP
----------	---------	---------	--------------------	---------	-----------------	------------	-------------------------	---------------

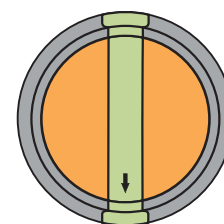
### ig - OPTIKUM - BUNNSEKSJON VARIG KVALITET - TYPE 1 med PP-muffer - DN 1000 mm

17878m-s		<b>ig VARIG</b>	160 - PP	Y	700	1600	16 500,-
17879m-s		<b>ig VARIG</b>	160 - PP	P	700	1700	14 850,-
17885m-s		<b>ig VARIG</b>	200 - PP	Y	700	1600	17 250,-
17886m-s		<b>ig VARIG</b>	200 - PP	P	700	1700	15 300,-
17892m-s		<b>ig VARIG</b>	250 - PP	Y	700	1650	18 250,-
17893m-s		<b>ig VARIG</b>	250 - PP	P	700	1750	15 850,-
17899m-s		<b>ig VARIG</b>	315 - PP	Y	700	1600	19 050,-
17900m-s		<b>ig VARIG</b>	315 - PP	P	700	1800	16 500,-



160-200-250-315

Y



160-200-250-315

P

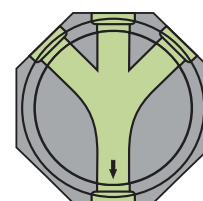
Andre varianter på bestilling.

### ig - BUNNSEKSJON VARIG KVALITET - TYPE 1 med PP-muffer - DN 1000 mm

17952m	2188739	<b>ig VARIG</b>	160 - PP	Y	700	1600	9 650,-
17991m	2188851	<b>ig VARIG</b>	160 - PP	P	700	1700	9 650,-

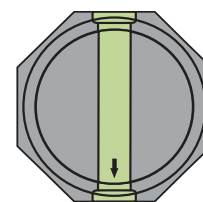
### RENNELOP I BETONG

17959m	2188749	<b>ig VARIG</b>	200 - PP	Y	700	1600	10 300,-
17992m	2188852	<b>ig VARIG</b>	200 - PP	P	700	1700	10 300,-



160-200-250-315

Y



160-200-250-315

P

17968m	2188764	<b>ig VARIG</b>	250 - PP	Y	700	1650	10 650,-
17993m	2188853	<b>ig VARIG</b>	250 - PP	P	700	1750	10 650,-

17975m	2188776	<b>ig VARIG</b>	315 - PP	Y	700	1600	12 100,-
17994m	2188854	<b>ig VARIG</b>	315 - PP	P	700	1800	12 100,-

### ig - BRILJANT - BUNNSEKSJON VARIG KVALITET - TYPE 1 med PVC-muffer - DN 1000 mm

44650x		<b>ig VARIG</b>	400 - PVC	X	700	2000	**
44650xp		<b>ig VARIG</b>	400 - PVC	XP	700	2000	**
44650p		<b>ig VARIG</b>	400 - PVC	P	700	2000	**
44650k		<b>ig VARIG</b>	400 - PVC	K	700	2000	**
44650ku		<b>ig VARIG</b>	400 - PVC	KU	700	2000	**



\* Bestillingsvare

\*\* Pris på forespørsel/bestillingsvare

## Basal bunnseksjon 3+4 & ig-overgangskum VARIG KVALITET - for istøpt kumpakning

FCA fabrikk Beisfjord

1. januar 2023

VARE-NR.	NRF-NR.	PRODUKT	DIMENSJON DN mm	VARIANT	BYGGE- HØYDE	VEKT KG	VEIL. PRIS EKS. MVA.
----------	---------	---------	--------------------	---------	-----------------	------------	-------------------------

### ig - OVERGANGSKUM til løs pakning

17301m	2187063		1000	istøpt pakn.	300	320	3 950,-
17302m	2187064		1000	istøpt pakn.	500	540	3 950,-
17303m	2187065		1000	istøpt pakn.	1000	1080 **	6 250,-

ig - overgangsring til løs pakning er en overgangsring med ig-muffe og fals spiss for løs pakning til videre oppbygging



### ig - OVERGANGSKUM til annen dimensjon

17468m			1000 / 1200	istøpt pakn.	300	450 **	
17470m			1000 / 1200	istøpt pakn.	500	700 **	
17460m		Mellomdekke	1000 / 1400	istøpt pakn.	500	2000 **	
17463m		Mellomdekke	1000 / 1600	istøpt pakn.	500	2420 **	



### ig - BUNNSEKSJON VARIG KVALITET - TYPE 3 - DN 1200 mm - MED SIDELØP

17910m	DN utløp	600 - 1000		1200	ca.	5000 **	
	DN innløp	150 - 1000					

### ig - BUNNSEKSJON VARIG KVALITET - TYPE 4 - DN 1600 mm - MED SIDELØP

17912m	DN utløp	800 - 1200		1400	ca.	10000 **	
--------	----------	------------	--	------	-----	----------	--

Renneløp i betong  
Sideløp og avvinkling på bestilling



### Forbruk glidemiddel pr. 2021 ig - rør / kum

DN mm	Gram pr. skjot	Antall skjoter pr. bøtte
		5 kg
300	117	42,7
400	147	34,0
500	179	27,9
600	210	23,8
800	278	18,0
1000	346	14,5
1200	415	12,0
1400	483	10,4
1600	550	9,1
2000	681	7,3



### GLIDEMIDDEL FOR ig kummer og rør - TRELLEBORG

61602	F-992	Trelleborg Glid		5,0	1 800,-
61605		Børste for glidemiddel			










## Basal ig-kumdeler VARIG KVALITET - for istøpt kumpakning

FCA fabrikk Beisfjord

1. januar 2023

VARE-NR.	NRF-NR.	PRODUKT	DIMENSJON DN mm		BYGGE- HØYDE	VEKT KG	VEIL. PRIS EKS. MVA.
----------	---------	---------	--------------------	--	-----------------	------------	-------------------------

ig - KUMRING VARIG KVALITET								igkum.no
17316m	2188557	<b>ig VARIG</b>	1000	istøpt pkn.	300	320	3 950,-	
17320m	2188559	<b>ig VARIG</b>	1000	istøpt pkn.	500	540	3 950,-	
17325m	2188563	<b>ig VARIG</b>	1000	istøpt pkn.	1000	1080	6 250,-	
17326m	2188566	<b>ig VARIG</b>	1000	istøpt pkn.	1500	1630	8 950,-	
17328m	2187052	<b>ig VARIG</b>	1200	istøpt pkn.	300	400	5 650,-	
17330m	2187053	<b>ig VARIG</b>	1200	istøpt pkn.	500	675	6 500,-	
17332m	2187055	<b>ig VARIG</b>	1200	istøpt pkn.	1000	1385	9 000,-	
17333m	2187057	<b>ig VARIG</b>	1200	istøpt pkn.	1500	2070	13 550,-	
17334m	2188568	<b>ig VARIG</b>	1400	istøpt pkn.	300	540	6 450,-	
17335m	2188571	<b>ig VARIG</b>	1400	istøpt pkn.	500	910	6 850,-	
17337m	2188574	<b>ig VARIG</b>	1400	istøpt pkn.	1000	1820	9 850,-	
17339m	2188576	<b>ig VARIG</b>	1600	istøpt pkn.	300	700	8 000,-	
17340m	2188578	<b>ig VARIG</b>	1600	istøpt pkn.	500	1120	9 000,-	
17342m	2188582	<b>ig VARIG</b>	1600	istøpt pkn.	1000	2200	12 650,-	
17346m	2188832	<b>ig VARIG</b>	2000	istøpt pkn.	500	1370	14 700,-	
17348m	2188834	<b>ig VARIG</b>	2000	istøpt pkn.	800	2200	20 300,-	
17347m	2188836	<b>ig VARIG</b>	2000	istøpt pkn.	1000	2690	24 450,-	

ig - KUMRING VARIG KVALITET - MED ISTØPT SLETT BUNN								
17320Bm	2188558	<b>ig VARIG</b>	1000	for istøpt pkn.	660	910 *	6 500,-	
17325Bm	2188562	<b>ig VARIG</b>	1000	for istøpt pkn.	1160	1450 *	8 800,-	
17326Bm	2188565	<b>ig VARIG</b>	1000	for istøpt pkn.	1660	2000 *	11 500,-	
17330bm	2187054	<b>ig VARIG</b>	1200	for istøpt pkn.	650	1405 *	12 650,-	
17332bm	2187056	<b>ig VARIG</b>	1200	for istøpt pkn.	1150	2115 *	12 550,-	
17333bm	2187058	<b>ig VARIG</b>	1200	for istøpt pkn.	1650	2800 *	19 700,-	
17335Bm	2188569	<b>ig VARIG</b>	1400	for istøpt pkn.	675	2090 *	13 600,-	
17337Bm	2188573	<b>ig VARIG</b>	1400	for istøpt pkn.	1175	3000 *	13 900,-	
17340Bm	2188577	<b>ig VARIG</b>	1600	for istøpt pkn.	695	2920 *	16 550,-	
17342Bm	2188581	<b>ig VARIG</b>	1600	for istøpt pkn.	1195	4000 *	17 200,-	
17346bm	2188833	<b>ig VARIG</b>	2000	for istøpt pkn.	695	3570 *	24 800,-	
17348bm	2188835	<b>ig VARIG</b>	2000	for istøpt pkn.	995	4400 *	30 500,-	
17347bm	2188837	<b>ig VARIG</b>	2000	for istøpt pkn.	1195	4890 *	30 850,-	

ig - KJEGLE VARIG KVALITET - DN 650 eksentrisk toppåpning - m/ gjengehylse for stigebolt								
17510m	2188606	<b>ig VARIG</b>	1000 / 650	istøpt pkn.	500	570	4 700,-	
17515m	2187061	<b>ig VARIG</b>	1200 / 650	istøpt pkn.	1000	1270	9 650,-	
17520m	2188607	<b>ig VARIG</b>	1400 / 650	istøpt pkn.	1000	1850	10 650,-	
17525m	2188608	<b>ig VARIG</b>	1600 / 650	istøpt pkn.	1000	2000	12 650,-	
17530m	2188839	<b>ig VARIG</b>	2000 / 650	istøpt pkn.	1000	2670	22 850,-	

ig - KJEGLE VARIG KVALITET - DN 800 eksentrisk toppåpning - m/ gjengehylse for stigebolt							
17526m		<b>ig VARIG</b>	1600 / 800	istøpt pkn.	1000	2140 **	
17531m		<b>ig VARIG</b>	2000 / 800	istøpt pkn.	1000	2850 **	

\* Bestillingsvare

\*\* Pris på forespørsel/bestillingsvare

## Forankringsplate

### Basal ig-kumdeler VARIG KVALITET - for istøpt kumpakning

FCA fabrikk Beisfjord

1. januar 2023

VARE-NR.	NRF-NR.	PRODUKT	DIMENSJON DN mm			BYGGE- HØYDE	VEKT KG	VEIL. PRIS EKS. MVA.
----------	---------	---------	--------------------	--	--	-----------------	------------	-------------------------

#### ig - TOPPLATE VARIG KVALITET - DN 650 eksentrisk utsparing

17610m	2188628	<b>ig VARIG</b>	1000 / 650	istøpt pakn.	eksentrisk	180	500	7 550,-
17610sm		<b>ig VARIG</b>	1000 / 650	istøpt pakn.	sentrisk	180	500 *	9 950,-
17615m	2187062	<b>ig VARIG</b>	1200 / 650	istøpt pakn.	eksentrisk	180	680	8 500,-
17615sm		<b>ig VARIG</b>	1200 / 650	istøpt pakn.	sentrisk	180	680 *	10 900,-
17620m	2188629	<b>ig VARIG</b>	1400 / 650	istøpt pakn.	eksentrisk	185	1080	9 550,-
17620sm		<b>ig VARIG</b>	1400 / 650	istøpt pakn.	sentrisk	185	1080 *	12 000,-
17625m	2188631	<b>ig VARIG</b>	1600 / 650	istøpt pakn.	eksentrisk	190	1420	12 800,-
17625sm		<b>ig VARIG</b>	1600 / 650	istøpt pakn.	sentrisk	190	1420 *	15 200,-
17625um		<b>ig VARIG</b>	1600	istøpt pakn.	uten hull	190	1570 *	16 050,-
17630m	2188842	<b>ig VARIG</b>	2000 / 650	istøpt pakn.	eksentrisk	205	2230	20 300,-
17630sm		<b>ig VARIG</b>	2000 / 650	istøpt pakn.	sentrisk	205	2230 *	22 750,-



#### ig - TOPPLATE VARIG KVALITET - DN 800 eksentrisk utsparing

17616m		<b>ig VARIG</b>	1200 / 800	istøpt pakn.	eksentrisk	180	620 *	10 900,-
17616sm		<b>ig VARIG</b>	1200 / 800	istøpt pakn.	sentrisk	180	620 *	10 900,-
17621m		<b>ig VARIG</b>	1400 / 800	istøpt pakn.	eksentrisk	185	1005 *	12 850,-
17621sm		<b>ig VARIG</b>	1400 / 800	istøpt pakn.	sentrisk	185	1005 *	12 850,-
17626m		<b>ig VARIG</b>	1600 / 800	istøpt pakn.	eksentrisk	190	1340 *	16 050,-
17626sm		<b>ig VARIG</b>	1600 / 800	istøpt pakn.	sentrisk	190	1340 *	16 050,-
17631m		<b>ig VARIG</b>	2000 / 800	istøpt pakn.	eksentrisk	205	2150 *	23 600,-
17631sm		<b>ig VARIG</b>	2000 / 800	istøpt pakn.	sentrisk	205	2150 *	23 600,-

For topløsningsdeler DN 800 mm - se lenger bak.

Husk at topplater skal ha minimum 300 mm overdekning ved trafikklast

#### ig - MELLOMDEKKSNUM VARIG KVALITET

17435m	2188595	<b>ig VARIG</b>	1000 -istøpt pakn.	istøpt pakn.		500	690 *	7 900,-
17440m	2187059	<b>ig VARIG</b>	1200 -istøpt pakn.	istøpt pakn.		500	915 *	12 150,-
17445m	2188597	<b>ig VARIG</b>	1400 -istøpt pakn.	istøpt pakn.		500	1260 *	13 250,-
17450m	2188598	<b>ig VARIG</b>	1600 -istøpt pakn.	istøpt pakn.		500	1600 *	15 900,-
17455m	2188838	<b>ig VARIG</b>	2000 -istøpt pakn.	istøpt pakn.		500	2220 *	23 650,-



#### FORANKRINGSPLATE

13841	2187067	Type 1	Se tabell			700	260	9 950,-
13842	2187068	Type 2	Se tabell			1000	700	15 550,-
13843	2187069	Type 3	Se tabell			1000	1300	25 250,-

Type 1



Type 2



Type 3



#### Bruksområder Forankringsplater

pr. 1.1.2016

DN mm	Grader avvinkling				
	11,25°	22,5°	30°	45°	90°
100 mm	Type 1	Type 1	Type 1	Type 1	Type 1
150 mm	Type 1	Type 1	Type 1	Type 1	Type 2
200 mm	Type 1	Type 1	Type 1	Type 2	Type 3
250 mm	Type 1	Type 1	Type 1	Type 3	Type 3
300 mm	Type 2	Type 2	Type 2	Type 3	-
400 mm	Type 3	Type 3	Type 3	Type 3	-

# BS-Kassestøp

- Visuell kvalitet <=> Teknisk kvalitet



Ved innstøping av andre materialer brukes kassestøp.  
Utvendig og/eller innvendig.  
Innstøpingen er ofte gjennomgående.  
Dette sikrer en stabil og sterkere løsning.




## Basal kumring med renneløpsbunn, Opti-ventilkum, RIA-ventil & tilbakeslagsventil

FCA fabrikk Beisfjord

1. januar 2023

VARE-NR.	NRF-NR.	PRODUKT	DIMENSJON DN mm	VARIANT	BYGGE- HØYDE	VEKT KG	VEIL. PRIS EKS. MVA.
----------	---------	---------	--------------------	---------	-----------------	------------	-------------------------

### KUMRING MED ISTØPT RENNELØPSBUNN

13320R			1000		580	1295	**
13325R			1000		1080	1670	**
13330R			1200		580	1470	**
13332R			1200		1080	1920	**
13335R			1400		580	2030	**
13337R			1400		1080	2530	**
13340R			1600		560	2760	**
13342R			1600		1060	3340	**
13346R			2000		560	4050	**
13348R			2000		860	4650	**
13347R			2000		1060	4880	**



### ig - KUMRING VARIG KVALITET - MED ISTØPT RENNELØPSBUNN

17320Rm	<b>ig VARIG</b>		1000		650	1470	**
17325Rm	<b>ig VARIG</b>		1000		1150	2010	**
17330Rm	<b>ig VARIG</b>		1200		650	1675	**
17332Rm	<b>ig VARIG</b>		1200		1150	3115	**
17335Rm	<b>ig VARIG</b>		1400		675	2090	**
17337Rm	<b>ig VARIG</b>		1400		1175	4180	**
17340Rm	<b>ig VARIG</b>		1600		695	4720	**
17342Rm	<b>ig VARIG</b>		1600		1195	5800	**
17346Rm	<b>ig VARIG</b>		2000		695	3770	**
17347Rm	<b>ig VARIG</b>		2000		1195	5090	**



### OPTI-VENTILKUM - FOR ISTØPT RENNELØPSBUNN I PP

13335-Opti			1400	160-200	580	1800	**
13337-Opti			1400	160-200	1080	2300	**
13340-Opti			1600	160-200	560	2700	**
13342-Opti			1600	250-315	1060	3480	**

### ig OPTI-VENTILKUM VARIG KVALITET - FOR ISTØPT RENNELØPSBUNN I PP

17335m-Opti	<b>ig VARIG</b>		1400	160-200	675	2090	**
17337m-Opti	<b>ig VARIG</b>		1400	160-200	1175	3000	**
17340m-Opti	<b>ig VARIG</b>		1600	160-200	695	2920	**
17342m-Opti	<b>ig VARIG</b>		1600	250-315	1195	3700	**
17347m-Opti	<b>ig VARIG</b>		2000	250-315	1195	5090	**



Vi støper Optikum renneløpsbunn inn i dimensjon Ø 1400, 1600 eller 2000 mm for å kunne benytte RIA ventil-løsninger.

Både Basal standard og Basal ig max kvalitet.

Bildet viser DN 1400 mm ig kum med 200 Y renneløp.

### RIA VENTIL-DELER

RIA Sluseventil SVM-TG DN 110-400 mm  
samt spindelforlenger

### TILBAKESLAGSVENTIL

Tilbakeslagsventil WA-stop Forskjellige utførelser



## Frostisolering av kummer & isolasjonslokk

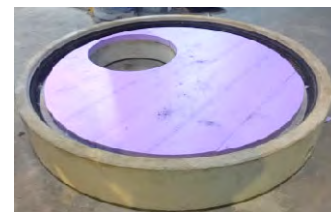
FCA fabrikk Beisfjord

1. januar 2023

VARE-NR.	NRF-NR.	PRODUKT	DIMENSJON DN mm	BYGGE- HØYDE	VEKT KG	VEIL. PRIS EKS. MVA.	RENNELOP I BETONG
----------	---------	---------	--------------------	-----------------	------------	-------------------------	-------------------

### ISOLASJON TOPPLATE

66520	Innvendig	1000 mm	T = 60 mm	**
66521	Innvendig	1200 mm	T = 60 mm	**
66522	Innvendig	1400 mm	T = 60 mm	**
66523	Innvendig	1600 mm	T = 60 mm	**
66524	Innvendig	2000 mm	T = 60 mm	**
66525	Innvendig	2500 mm	T = 60 mm	**
66526	Innvendig	3000 mm	T = 60 mm	**



### ISOLASJON TOPPLATE FIRKANTKUM

66527	Diverse		T = 60 mm	**
66527-1	Innvendig	2000 x 2000 mm	T = 60 mm	**
66527-2	Innvendig	2000 x 3000 mm	T = 60 mm	**
66527-3	Innvendig	2000 x 4000 mm	T = 60 mm	**
66527-4	Innvendig	2000 x 5000 mm	T = 60 mm	**
66527-5	Innvendig	2500 x 3000 mm	T = 60 mm	**
66527-6	Innvendig	2500 x 4000 mm	T = 60 mm	**
66527-7	Innvendig	2500 x 5000 mm	T = 60 mm	**



### ISOLASJON KUMRING - (LxBxT) 1200x600x50 mm

66528	Isolasjon XPS-sporet m/fals		T = 50 mm	**
<i>Kan brukes innvendig eller utvendig på kum.</i>				
66529	Isolasjon XPS-uten fals		T = 50 mm	**
<i>Kan brukes flatt over vannrør fra kum.</i>				



### ISOLASJON KJEGLE - ISOHATT

			Mannhull + ig VARIG	
66532-1400	Kjegle	1400/650x1000 mm	Ø 650 mm	**
66532-1600	Kjegle	1600/650x1000 mm	Ø 650 mm	**
66532-2000	Kjegle	2000/650x1000 mm	Ø 650 mm	**
66530-1400	ig Kjegle	1400/650x1000 mm	Ø 650 mm	**
66530-1600	ig Kjegle	1600/650x1000 mm	Ø 650 mm	**
66530-2000	ig Kjegle	2000/650x1000 mm	Ø 650 mm	**
66531-1600	ig Kjegle	1600/800x1000 mm	Ø 800 mm	**
66531-2000	ig Kjegle	2000/800x1000 mm	Ø 800 mm	**



### ISOLASJONSLOKK - T = 50 mm

66662	Basal	Isolasjonslokk - brettbart for AS-ring	Ø 650 mm	1	1 250,-
63282	2032	Isolasjonslokk - helt	Ø 650 mm	1	1 000,-
63280	8110	Knast for Isolasjonslokk	3 stk. pr. ramme		250,- pr. knast 750,- pr. ramme
A63896	UFL-80	Isolasjonslokk - helt + 4 knaster	Ø 800 mm	1	2 450,- Komplet
63896	UFL-80	Isolasjonslokk - helt	Ø 800 mm	1	1 450,-
63280	8110	Knast for Isolasjonslokk	4 stk. pr. ramme		250,- pr. knast 1 000,- pr. ramme



\* Bestillingsvare

\*\* Pris på forespørsel/bestillingsvare



# Utfordringer

- Noe vi liker

Vi har fått mange forespørsler om utvikling og produksjon gjennom tidene.

Noen har resultert i konkrete produkter, mens andre har fått en naturlig stopp.

Endel av vår styrke har alltid vært å motta innspill fra brukere og i samarbeid utvikle disse videre.

Slike utfordringer driver oss og vi håper på mange nye fra dere.



Et rør fra ca. 1920 i Narvik ble innstøpt i et moderne rør for å kunne knytte en eksisterende rørgate til ny.

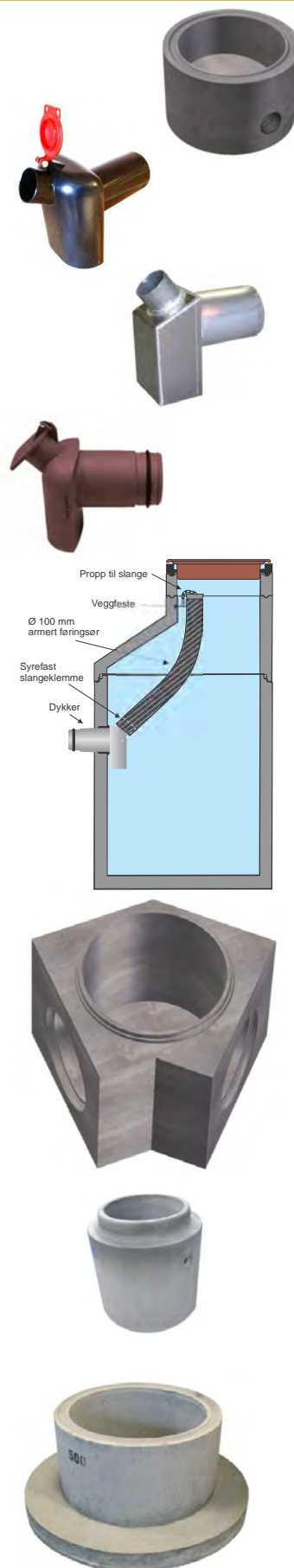
# Basal sandfangdykker, hjelpesluk, stigerør, Basal bunnseksjon type 3+4 for løs pakning & lastfordelingsplate

FCA fabrikk Beisfjord

1. januar 2023

VARE-NR.	NRF-NR.	PRODUKT	DIMENSJON DN mm	BYGGE- HØYDE	Antall stk.	VEKT KG	VEIL. PRIS EKS. MVA.
<b>BUNN TIL SANDFANG OG HJELPESLUK</b>							
13326B		Kumring m/slett bunn	1000 mm	1580		1500 *	7 050,-
13750S		Justeringsring 650 x 500 mm m/SKRÅ bunn	650 mm	500		340 *	5 150,-
<b>BASAL - STEAMDYKKER I PP med 100 mm føringsrør for steamslange</b>							
66400	160	for 160 mm plast	føringsrør+ledevinkel og lokk				2 000,-
66402	200	for 200 mm plast	føringsrør+ledevinkel og lokk				3 000,-
<b>STEAMDYKKER I ALUMINIUM med 100 mm føringsrør for steamslange</b>							
66616	160	for 160 mm plast	føringsrør+ledeplate				2 400,-
66618	200	for 200 mm plast	føringsrør+ledeplate				4 000,-
66620	250	for 250 mm plast	føringsrør+ledeplate			*	8 250,-
66622	315	for 315 mm plast	føringsrør+ledeplate			*	11 850,-
66624	400	for 400 mm plast	føringsrør+ledeplate			*	13 950,-
<b>STEAMDYKKER I STØPEJERN med 100 mm føringsrør for steamslange</b>							
63270	8316	for 160 mm plast	føringsrør+ledeplate og lokk			18	3 850,-
63274	8320	for 160 mm plast	føringsrør+ledeplate og lokk			23	5 900,-
63275	8325	for 160 mm plast	føringsrør+ledeplate og lokk			32 *	6 850,-
<b>TILBEHØR STEAMDYKKER</b>							
66632		Armert føringsrør <b>(for høytrykksteam)</b>	100 mm	<i>pr. lm.</i>			1 600,-
Steamfeste		Tilbehør steamslange- <b>veggfeste, slangeklemme, betongpropp</b>					1 050,-
<b>BUNNSEKSJON TYPE 3 - DN 1200 mm - MED SIDELØP</b>							
13910	DN utløp	600 - 1000 mm	1200	ca.	5000 **		
	DN innløp	150 - 1000 mm					
<b>BUNNSEKSJON TYPE 4 - DN 1600 mm - MED SIDELØP</b>							
13912	DN utløp	800 - 1200 mm	1400	ca.	10000 **		
<b>ig - STIGERØR DN 400 mm</b>							
					<i>pr. palle</i>		
16112	400	falsrør	150	28	50		2 200,-
16113	400	falsrør	250	16	83		2 200,-
16114	400	falsrør	500	8	165		2 200,-
16114b	400	falsrør med bunn	500		215 **		
16115b	400	falsrør med bunn	1000		380 **		
<b>BS-LASTFORDELINGSPLATE</b>							
31150	2188633	650 / 1200 mm	500		330		6 000,-
31152	2188634	800 / 1400 mm	500		800 *		10 800,-

Andre dimensjoner på forespørsel



\* Bestillingsvare

\*\* Pris på forespørsel/bestillingsvare

# Basal kumdeler

- Ens skjøtesystem over hele landet



Komplett utvalg av Basal kumdeler i DN 650–3000 mm.  
Våre kumdeler produseres iht. Basal Standard som også ivaretar krav i NS 3139.



## Basal kumdeler for løs pakning

FCA fabrikk Beisfjord

1. januar 2023

VARE-NR.	NRF-NR.	PRODUKT	DIMENSJON DN mm	BYGGE-HØYDE	STK PALL	VEKT KG	VEIL. PRIS EKS. MVA.
----------	---------	---------	--------------------	-------------	-------------	------------	-------------------------

KUMRING								kummer.no
13316	2188501		1000	300	6	230	2 600,-	
13320	2188502		1000	500	4	385	2 600,-	
13325	2188505		1000	1000	2	760	4 350,-	
13326	2188509		1000	1500	1	1150	5 850,-	
13328	2188514		1200	300	6	280	3 550,-	
13330	2188515		1200	500	4	450	3 550,-	
13332	2188518		1200	1000	2	900	5 700,-	
13334	2188522		1400	300	5	310	4 050,-	
13335	2188523		1400	500	4	500	4 050,-	
13337	2188526		1400	1000	2	1000	7 150,-	
13339	2188529		1600	300	5	375	5 150,-	
13340	2188531		1600	500	4	600	5 150,-	
13342	2188536		1600	1000	2	1180	8 250,-	
13346	2188543		2000	500		950	11 350,-	
13348	2188554		2000	800		1550	13 600,-	
13347	2188548		2000	1000		1780	13 600,-	
43450			2500	500		1300	15 600,-	
43453			2500	800		2080	20 100,-	
43455			2500	1000		2600	23 650,-	
13350	2188824		3000	500		2510 **		
13352	2188826		3000	800		4016 **		
13354	2188828		3000	1000		5020 **		



KUMRING MED ISTØPT SLETT BUNN								
13320B	2188503		1000	580		735 *	5 050,-	
13325B	2188506		1000	1080		1110 *	6 200,-	
13326B	2188511		1000	1580		1500 *	7 050,-	
13330B	2188516		1200	580		830 *	8 700,-	
13332B	2188519		1200	1080		1280 *	8 350,-	
13335B	2188524		1400	580		1010 *	10 300,-	
13337B	2188527		1400	1080		1510 *	10 650,-	
13340B	2188532		1600	560		1320 *	8 950,-	
13342B	2188537		1600	1060		1900 *	12 050,-	
13346B	2188544		2000	560		1950 *	18 100,-	
13348B	2188555		2000	860		2550 *	20 050,-	
13347B	2188549		2000	1060		2780 *	20 050,-	
43450B			2500	560		3500 *	24 550,-	
43453B			2500	860		4280 *	29 050,-	
43455B			2500	1060		4800 *	32 600,-	
13350B	2188825		3000	630		5910 **		
13352B	2188827		3000	930		7416 **		
13354B	2188829		3000	1130		8420 **		

For vannkummer  
- se under Vannkum  
lenger bak!



KJEGLE - DN 650 mm EKSENTRISK toppåpning - m/ gjengehylse for stigebolt								
13510	2188599		1000 / 650	eksentrisk	500	3	380	2 750,-
13513	2188601		1200 / 650	eksentrisk	500	3	510	5 700,-
13515	2188602		1200 / 650	eksentrisk	1000	3	800	5 700,-
13520	2188603		1400 / 650	eksentrisk	1000	3	880	6 700,-
13525	2188604		1600 / 650	eksentrisk	1000	3	1035	7 550,-
13530	2188605		2000 / 650	eksentrisk	1000		1700	15 200,-



## Basal kumdelar for løs pakning og mannhull DN 650

FCA fabrikk Beisfjord

1. januar 2023

VARE-NR.	NRF-NR.	PRODUKT	DIMENSJON DN mm	UTSPARING	BYGGE-HØYDE	STK PALL	VEKT KG	VEIL. PRIS EKS. MVA.
<b>BETONGLOKK - DN 650 mm</b>								
44145			650		65		90	2 200,-
<b>STØTTERING/AVSLUTNINGSRING - for justeringsring - DN 650 mm</b>								
66604		AL-støttering i aluminium		NS				800,-
66605		AS-anleggs-/støttering i støpejern		NS			8	3 000,-
66610		DemperingEN - Avslutningsring (av resirkulert gummi)		NS	50	20	10	1 350,-
63289		Trosse-Tor	650		50		1	1 500,-
<b>TELESKOPRING - DN 650 mm</b>								
66602			650		250		25	4 500,-
66602-4			650		400		30	5 150,-
<b>JUSTERINGSRING - DN 650 mm</b>								
66609		650 av resirkulert gummi			50	20	10	1 450,-
13710	2188781	650			100	10	40	690,-
13715	2188782	650			150	7	60	920,-
13720	2188783	650 m/løfteanker			200	5	80	1 010,-
13730	2188784	650 m/løfteanker			300	4	120	1 395,-
13740	2188785	650 m/løfteanker			400	3	160	1 515,-
13750	2188786	650 m/løfteanker			500	3	200	2 055,-
13750S		650 m/løfteanker og skrå bunn			500	4	340	5 150,-
13760	2188791	650 m/løfteanker			1000	2	400	3 565,-
13760b	2188792	650 m/løfteanker og slett bunn			1000	2	490	5 200,-



Avslutningsring NS

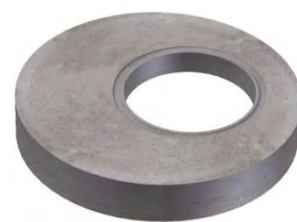
Justeringsring NS



Husk at topplater skal ha minimum 300 mm overdekning ved trafikklast

## DN 650 mm mannhull

<b>TOPPLATE - DN 650 mm</b>								
31141		650 / 400 slett		eksentrisk	120		95 *	2 600,-
31141i		650 / 400 ig spiss		eksentrisk	120		100	3 550,-
13611	2188612	1000 / 400		eksentrisk	150		370 *	6 900,-
13610	2188609	1000 / 650		eksentrisk	150	5	310	4 500,-
13610s	2188611	1000 / 650		sentrisk	150		310 *	6 900,-
13615	2188614	1200 / 650		eksentrisk	170	5	520	5 350,-
13615s	2188615	1200 / 650		sentrisk	170		520 *	7 800,-
13620	2188617	1400 / 650		eksentrisk	170	4	720	6 850,-
13620s	2188618	1400 / 650		sentrisk	170		720 *	9 300,-
13625	2188622	1600 / 650		eksentrisk	170	4	970	8 650,-
13625s	2188623	1600 / 650		sentrisk	170		970 *	11 050,-
13630	2188625	2000 / 650		eksentrisk	170		1680	14 650,-
13630s	2188626	2000 / 650		sentrisk	170		1680 *	17 050,-
43650		2500 / 650		eksentrisk	200		2800	22 950,-
43650s		2500 / 650		sentrisk	200		2800 *	24 650,-
13635	2188841	3000 / 650		eksentrisk	250		5670 **	
13635s		3000 / 650		sentrisk	250		5670 **	



<b>MELLOMDEKSKUM - DN 650 mm EKSENTRISK utsparing</b>								
13435	2188584	1000 / 650			500		635 *	5 300,-
13440	2188585	1200 / 650			500		730 *	8 700,-
13445	2188586	1400 / 650			500		910 *	10 300,-
13450	2188587	1600 / 650			500		1220 *	11 850,-
13455	2188591	2000 / 650			500		1850 *	18 100,-
43420		2500 / 650			500		3280 *	28 100,-
13458	2188831	3000 / 650			500		4630 **	



\* Bestillingsvare

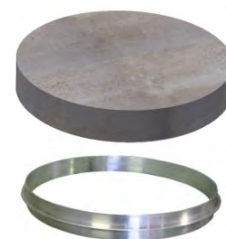
\*\* Pris på forespørsel/bestillingsvare

## Basal kumdelar for løs pakning og mannhull DN 800 & Basal kumstiger

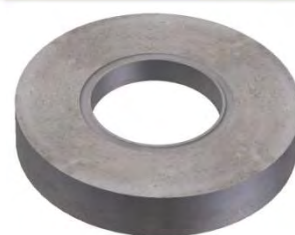
FCA fabrikk Beisfjord

1. januar 2023

VARE-NR.	NRF-NR.	PRODUKT	DIMENSJON DN mm	UTSPARING	BYGGE- HØYDE	STK PALL	VEKT KG	VEIL. PRIS EKS. MVA.
<b>BETONGLOKK</b>								
31146			800		100		150	4 300,-
<b>STØTTERING - for justeringsring DN 800 mm</b>								
66603		AL-støttering i aluminium						1 050,-
63289-8		Trosse-Tor	800		50		1	1 900,-
<b>TELESKOPRING - DN 800 mm</b>								
66601			800		250		35	7 500,-
66601-4			800		400		40	8 500,-
<b>JUSTERINGSRING - DN 800 mm</b>								
13781	2188858		800	m/løfteanker	100	10	65	1 750,-
137815	2188859		800	m/løfteanker	150	7	100	2 000,-
13782	2188861		800	m/løfteanker	200	5	130	2 200,-
13783	2188862		800	m/løfteanker	300	4	190	2 450,-
13784	2188863		800	m/løfteanker	400	3	250	3 050,-
13785	2188864		800	m/løfteanker	500	3	320	3 550,-
13785b			800	m/løfteanker og slett bunn	500	2	440 *	5 500,-



Husk at topplater skal ha minimum 300 mm overdekning ved trafikklaster



### DN 800 mm mannhull

<b>TOPPLATE - DN 800 mm</b>								
13612	2188613		1000 / 800	sentrisk	150		250 *	7 800,-
13617			1200 / 800	eksentrisk	170		450 *	8 650,-
13616	2188616		1200 / 800	sentrisk	170		450 *	8 650,-
13622	2188621		1400 / 800	eksentrisk	170		650 *	10 150,-
13621	2188619		1400 / 800	sentrisk	170		650 *	10 150,-
13627			1600 / 800	eksentrisk	170		900 *	11 950,-
13626	2188624		1600 / 800	sentrisk	170		900 *	11 950,-
13632			2000 / 800	eksentrisk	170		1610 *	17 900,-
13631	2188627		2000 / 800	sentrisk	170		1610 *	17 900,-
43651			2500 / 800	eksentrisk	200		2800 *	24 650,-
13636			3000 / 800	eksentrisk	250		5540 **	
13636s			3000 / 800	sentrisk	250		5540 **	

### BASAL KUMSTIGER

#### KUMSTIGE i aluminium

		<u>kumhøyde</u>	<u>byggehøyde</u>	
A62100-4	4 trinn	1,5 - 2,4 m.	1,1 m.	2 200,-
A62100-6	6 trinn	2,5 - 2,9 m.	1,7 m.	2 690,-
A62100-8	8 trinn	3,0 - 3,4 m.	2,3 m.	3 450,-
A62100-10	10 trinn	3,5 - 4,0 m.	2,8 m.	3 920,-
A62100-12	12 trinn		3,4 m.	4 480,-
62100-5	Sikkertopp			3 560,-

#### Komplett stige består av:

- Stige m/festebrakett og innfestet støtteben
- Festebolt med skive - syrefast

Vi støper inn rørhylser i kjepler for enkel og sikker montering.

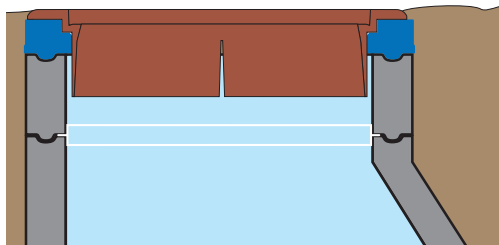
Bolt er mulig å ettertrekke.



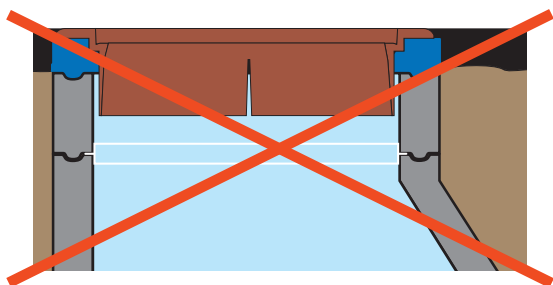
Vi leverer egne braketter/støtteben for topplate/mellomdekke. Dette gjelder også BS-Firkantkum.

# Montering kumtopp

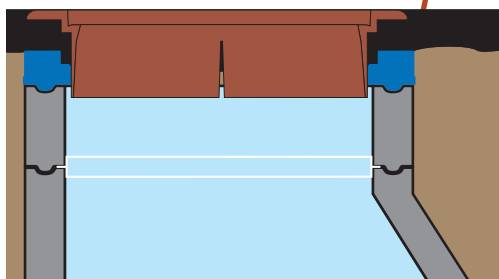
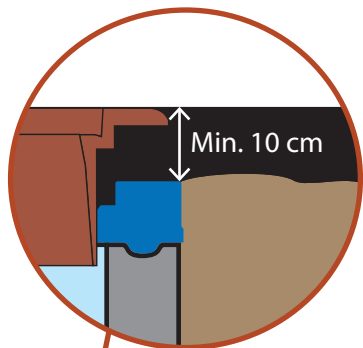
## - Montering av flytende støpejernsramme i asfalt



*Slik i anleggsperiode*



*Ikke slik i permanent drift*



*Slik i permanent drift*

1. Avslutt alltid kummen med justeringsring. Husk å ta høyde for 5–10 cm asfalt.
2. Bruk alu.støttering mellom hver betongdel med not og fjær (NS). Dette sikrer justeringsringens plassering.
3. I toppen plasseres en avslutningsring i fleksibelt og resirkulert materiale – DemperingEN. Denne hindrer grus og asfalt å rase ned i kummen og beskytter samtidig betongen mot slagskader. Avslutningsringen er funksjonell både i anleggsperioden OG permanent drift.
4. I anleggsperioden skal massene rundt kummen komprimeres godt og være på høyde med eller høyere enn lokk og ramme.
5. Husk å rengjøre anleggsflatene på rammen før lokk/rist legges i.
6. Sand og grus fjernes fra kumtoppen før asfalt legges. Første lag med asfalt skal ha full kontakt med avslutningsringen/betongen.
7. Flytende ramme skal vales på plass i varm asfalt. Asfalten pakkes forskriftsmessig under flensen.
8. Flytende ramme skal ha min. 10 cm asfalt fra topp avslutningsring/betong til topp ramme.
9. Kontroller at rammen ligger jevnt med veidekket og at lokkets overflate, spetthull og riståpninger er fri for asfalt.
10. Kontrollslisser i rammeskjørtet er der for å kunne kontrollere utførelse og kvalitet.



*Basal avslutningsring  
- merket blå på tegninger til venstre*

## Kumpakning, borepakning & kjerneboring

FCA fabrikk Beisfjord

1. januar 2023

VARE-NR.	NRF-NR.	PRODUKT	DIMENSJON	BORE-HULL	VEIL. PRIS EKS. MVA.
----------	---------	---------	-----------	-----------	----------------------

### PAKNING FOR KUMRINGER

61160	F-118	Glidepakning	1000 - 20		600,-
61162	F-118	Glidepakning	1200 - 20		650,-
61164	F-118	Glidepakning	1400 - 20		750,-
61166	F-118	Glidepakning	1600 - 20		800,-
61168	F-118	Glidepakning	2000 - 20		900,-
61169	F-118	Glidepakning	2500 - 21,5		2 000,-
61175	F-154	Glidepakning	3000 - 27	**	

61345		Fugebånd / Tetningsring	21 x 15	pr.mtr. rull á 2,8 m.	370,-
61347		Fugebånd / Tetningsring	25 x 30	pr.mtr. rull á 4,0 m.	370,-

### RØRTETNING / BOREPAKNING - AR

61209	F-910	AR-Systempakning	32 mm	Ø 53 mm	520,-
61211	F-910	AR-Systempakning	40 mm	Ø 75 mm	520,-
61212	F-910	AR-Systempakning	50 mm	Ø 75 mm	520,-
61213	F-910	AR-Systempakning	75 mm	Ø 101 mm	520,-
61214	F-910	AR-Systempakning	110 mm	Ø 138 mm	500,-
61215	F-910	AR-Systempakning	125 mm	Ø 151 mm	550,-
61216	F-910	AR-Systempakning	160 mm	Ø 186 mm	600,-
61218	F-910	AR-Systempakning	200 mm	Ø 226 mm	650,-
61220	F-910	AR-Systempakning	225 mm	Ø 250 mm	800,-
61221	F-910	AR-Systempakning	250 mm	Ø 276 mm	850,-
61222	F-910	AR-Systempakning	280 mm	Ø 306 mm	900,-
61224	F-910	AR-Systempakning	315 mm	Ø 341 mm	930,-
61225	F-910	AR-Systempakning	400 mm	Ø 426 mm	1 500,-
61241	F-910	AR-Systempakning	500 mm	Ø 524 mm	2 050,-

### RØRTETNING / BOREPAKNING - COMBI

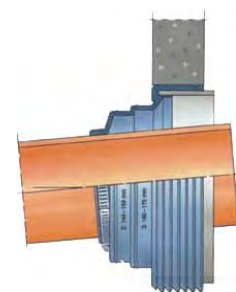
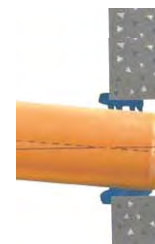
61226	F-911	Combipakning	<b>Type 1</b>	60 - 100 mm	Ø 138 mm	760,-
61226B	F-911	Combipakning	<b>Type 1B</b>	25 - 50 mm	Ø 138 mm	900,-
61228	F-911	Combipakning	<b>Type 2</b>	105 - 175 mm	Ø 250 mm	1 500,-
61228B	F-911	Combipakning	<b>Type 2B</b>	105 - 226 mm	Ø 304 mm	1 900,-
61230	F-911	Combipakning	<b>Type 3</b>	195 - 280 mm	Ø 341 mm	2 150,-
61230B	F-911	Combipakning	<b>Type 3B</b>	250 - 368 mm	Ø 426 mm	2 850,-
61234	F-918	Combipakning	<b>Type 3-spesial</b>	330 - 430 mm	Ø 524 mm	2 670,-
61235	F-911	Combipakning	<b>Type 4</b>	286 - 400 mm	Ø 475 mm	3 650,-
A61236	F-911	Combipakning	<b>Type 5</b>	32 - 40 mm	Ø 250 mm	4 250,-
Manifoldpakning - "Juret" - inkl. 6 stk. slangeklemmer til "jurenene"						

### KJERNEBORING

34109	Kjerneboret hull	Ø 53 mm *	1 300,-
34100	Kjerneboret hull	Ø 75 mm *	1 300,-
34102	Kjerneboret hull	Ø 101 mm *	1 300,-
34104	Kjerneboret hull	Ø 138 mm *	1 300,-
34106	Kjerneboret hull	Ø 151 mm *	1 300,-
34108	Kjerneboret hull	Ø 186 mm *	1 300,-
34110	Kjerneboret hull	Ø 226 mm *	1 350,-
34112	Kjerneboret hull	Ø 250 mm *	1 350,-
34114	Kjerneboret hull	Ø 276 mm *	1 350,-
34111	Kjerneboret hull	Ø 304 mm *	1 350,-
34118	Kjerneboret hull	Ø 341 mm *	1 350,-
34120	Kjerneboret hull	Ø 426 mm *	1 550,-
34122	Kjerneboret hull	Ø 475 mm *	1 550,-
34124	Kjerneboret hull	Ø 524 mm *	1 650,-



Oljeresistente pakninger på forespørsel



Andre dimensjoner på forespørsel

\* Bestillingsvare

\*\* Pris på forespørsel/bestillingsvare



# F911 - Combipakning



## Viktig moment ved montering

Combipakningen har avtrapninger til forskjellige dimensjoner. Dette muliggjør samme borehull for flere dimensjoner. Pakningen gir også store avvinklingsmuligheter inn i kummen.

For at pakningens funksjon skal kunne ivaretas **må** anvisning følges.



1

Påfør det kjerneborede hullet et tyktflydende glidemiddel (f.eks. Trelleborg Lub).



2

Sentrer pakningen i hullet (fra innsiden) og slå den på plass med en gummi-/plasthammer. Slå på pakningens monteringsring av plast.



3

Avsatsen på pakningen bestemmes ut i fra røret som skal monteres. Skjær bort den overflødig delen med kniv. Skjær kun i sporet ytterst på hver avsats.

4

Monter røret og påfør en tynn hinne glidemiddel på gummidelen som skal klemmes sammen med slangeklemme. Dette er VIKTIG for å få jevn fordeling av trykket under slangeklemmen.

*Hvis det ikke smøres **kan** lekkasjer oppstå over tid.*

5

Sett på slangeklemmen og skru til skruen på slangeklemmen slik at gummistrussen komprimeres mot det tilknyttede røret.



## Støpejernlokk & rist

FCA fabrikk Beisfjord

1. januar 2023

VARE-NR.	NRF-NR.	KAT.NR.	BESKRIVELSE	SLISSE	TYPE	DIMEN-SJON	VEKT KG	VEIL. PRIS EKS. MVA.	
<b>LOKK (pinnesikkert spetthull hvis ikke annet oppgitt)</b>									
63136		2108ht	Gatelokk - (med lås + slite-/dempering + tett spetthull)			DN 650	43	4 950,-	
63136sk-V		2108htV	Gatelokk+Byvåpen		Vann	DN 650	43	4 950,-	
63136sk		2108ht	Gatelokk+Byvåpen			DN 650	43	4 950,-	
63136sk-S		2108htS	Gatelokk+Byvåpen - (med lås + slite-/dempering + tett spetthull)		Spillvann	DN 650	43	4 950,-	
						<b>Sortland</b>			
63128HRK-Green		2116ht	Gatelokk+Byvåpen	Grønn	Spillvann	DN 650	40	5 900,-	
63128HRK-Black		2116ht	Gatelokk+Byvåpen - (med slissepakning + lås)	Sort	Overvann	DN 650	40	5 900,-	
						<b>Harstad</b>			
63128	<b>PREMIUM</b>	2116ht	Gatelokk - (med slissepakning + lås + helt tett spetthull)	Gul		DN 650	40	5 900,-	
63128iso	<b>PREMIUM</b>	2116htiso	Gatelokk - isolert - (med slissepakning + lås + helt tett spetthull)	Gul		DN 650	40	9 000,-	
63128nkV	<b>PREMIUM</b>	2116htV	Gatelokk+Byvåpen	Gul	Vann	DN 650	40	5 900,-	
63128nko		2116htO	Gatelokk+Byvåpen	Gul	Overvann	DN 650	40	5 900,-	
63128nks		2116htS	Gatelokk+Byvåpen - (med slissepakning + lås + helt tette spetthull)	Gul	Spillvann	DN 650	40	5 900,-	
						<b>Narvik</b>			
63128tk	<b>PREMIUM</b>	2116ht	Gatelokk+Byvåpen - (med slissepakning + lås + helt tett spetthull)	Gul		DN 650	40	5 900,-	
63128hk	<b>PREMIUM</b>	2116ht	Gatelokk+Byvåpen - (med slissepakning + lås + helt tett spetthull)	Gul		DN 650	40	5 900,-	
<b>RIST</b>									
63131		2142	Rist for ramme - (med spennlås + slite-/dempering)			DN 650	34	5 100,-	
63185		5366	Kuppelrist m/ spennlås			DN 650	27	4 000,-	
<b>LOKK OG RAMME - DN 800 mm</b>									
63470		2711	Flytende ramme			DN 800	65	8 050,-	
63471		2713	Flytende ramme			Firkantig	77 *	11 300,-	
63476	<b>PREMIUM</b>	2511HT	Gatelokk - (med slissepakning + lås + helt tett spetthull)	Gul		DN 800	67	11 000,-	
63476iso	<b>PREMIUM</b>	2511HTiso	Gatelokk - isolert - (med slissepakning + lås + helt tett spetthull)	Gul		DN 800	67 **		
63476tk	<b>PREMIUM</b>	2511HT	Gatelokk+Byvåpen - (med slissepakning + lås + helt tett spetthull)	Gul		DN 800	67	11 000,-	
63476hk	<b>PREMIUM</b>	2511HT	Gatelokk+Byvåpen - (med slissepakning + lås + helt tett spetthull)	Gul		DN 800	67	11 000,-	
						<b>Hammerfest</b>			
63476nkV	<b>PREMIUM</b>	2511HTv	Gatelokk+Byvåpen - (med slissepakning + lås + helt tett spetthull)	Gul	Vann	DN 800	67	11 000,-	
						<b>Narvik</b>			
63476hrk	<b>PREMIUM</b>	2511HTv	Gatelokk+Byvåpen - (med slissepakning + lås + helt tett spetthull)	Blå	Vann	DN 800	67	11 000,-	
						<b>Harstad</b>			

Vi lagerfører logolokk til flere kommuner som ikke er oppgitt her

Vi lagerfører logolokk til flere kommuner som ikke er oppgitt her

## Støpejernramme, rennesteinsrist & kjeftsluk

FCA fabrikk Beisfjord

1. januar 2023

VARE-NR.	NRF-NR.	KAT.NR.	BESKRIVELSE	DIMEN-SJON	VEKT KG	VEIL. PRIS EKS. MVA.	
<b>RAMME - DN 650 mm</b>							
631445	2623S		Flytende ramme m/kontrollsliss	DN 650	46	4 250,-	
63145	2624SA		Flytende ramme m/høyt skjørt+anlegg og kontrollsliss	DN 650	55	4 900,-	
63152	2622H		Flytende ramme m/høyt skjørt+anlegg	Firkantig	66	5 300,-	
<b>LOKK, RIST OG RAMME - 90 T - F900</b>							
63493	<b>PREMIUM</b> 2193HT		Lokk F900 - helt tett spetthull - (med lås + slite-/dempering)	DN 650	64 **		
63493iso	<b>PREMIUM</b> 2193HTiso		Lokk F900 isolert - helt tett spetthull - (med lås + slite-/dempering)	DN 650	64 **		
63494	2192		Rist F900 - med lås	DN 650	50 **		
63490	2690		Fl. ramme F900	DN 650	63 **		
<b>RENNESTEINSRIST m/RAMME</b>							
A63200			<b>Komplett - bestående av:</b>	DN 650	102	12 800,-	
	4120		Flytende ramme m/ låsbar rist				
	4121		Hengslet låst rist - Oslo modell				
	4123		Underramme til 4120				
63205	<b>PREMIUM</b> 4095		<b>Komplett - bestående av:</b>	DN 650	132 **		
	4202		Flytende ramme m/slissepakning				
	4096		Teleskopisk ramme for rund kum				
			Hengslet låst rist				
<b>KJEFTSLUK</b>							
63199	6923	Asam	Kjeftsluk avvisende med frontrist	DN 650	90 *	19 650,-	
			<b>Komplett - bestående av:</b>				
			underramme 6926				
			fl. ramme 6923A				
			lokk 6924A				
			frontramme 6921A				
			frontrist 6922A				
63198	6903	Asam	Kjeftsluk, ikke avvisende med frontrist	DN 650	90 *	19 650,-	
			<b>Komplett - bestående av:</b>				
			underramme 6926				
			fl. ramme 6903A				
			lokk 6904A				
			frontramme 6921A				
			frontrist 6922A				
63190	2929		Fl.ramme Kjeftsluk, IKKE avvisende kantstein DN 650		59 *	5 700,-	
63192	2632		Regulerbar underramme Kjeftsluk 2629	DN 650	29 *	5 300,-	
<b>KROK</b>							
63264	8145 (8113)		Spettkrok for lokk		5	5 600,-	

\* Bestillingsvare

\*\* Pris på forespørsel/bestillingsvare



I 2022 tok vi i bruk nytt lokale som er separert og lukket fra annen produksjon.

Våre montører har gjennomgått kurs i regi av Basal og hovedansvarlig Ivar har i tillegg vært rørlegger i 30 år.

Alle komponenter monteres iht. leverandørs spesifikasjoner og dokumenteres.

Alle ledd kvalitetskontrolleres av Basal og Kontrollrådet årlig.

Basal Aqua-safe setter sikkerhet og styrke i høysetet, noe som også betyr sikrere hverdag for VA-anleggets driftoperatører.



*Produktene krever et miljø som er ryddig, rent og strukturert.*



# Vannkum / Konsoller



## DN 1200-DN 3000 mm & Firkantkum

Basal vannkum er en standardisert og dokumentert løsning som i sin helhet er testet og godkjent i henhold til opptredende krefter. Det finnes mange varianter av ventiler, rørmaterialer og dimensjoner. Basal har kompetansen og løsninger som sikrer en trygg leveranse.

### Vannkum i henhold til VA-miljøblad nr. 112

Kravspesifikasjonen gjelder for prefabrikkerte vannkummer hvor opptredende krefter forankres i kummens bunnseksjon. Kravspesifikasjonen begrenser seg til rørdimensjoner fra DN 100 - 400 og tilhørende ventil og rørdeler for driftstrykk inntil PN 16.

Andre rørdimensjoner og større trykklasser må dimensjoneres og prosjekteres spesielt.

### Prefabrikkert vannkum med innstøpte bolter

Basal vannkum med forankringsbolter er dimensjonert og testet i henhold til kravspesifikasjonen som er angitt i VA-miljøblad nr. 112.

### Kummens styrkeklasse

Kumdiameter og styrkeklasse bestemmes ut fra største tilknyttet nominelle ledningsdiameter, og er angitt i tabellen under. Legg merke til at enkelte konsoller tåler større belastning enn styrkeklassen til kummen. Diameteren på kummen må også bestemmes ut i fra grunnforholdene, for å sikre at kummen står stabilt. Styrkeklassen tilsvarer resultatkraften som kummen er testet med i henhold til kravspesifikasjon angitt i VA-miljøblad nr. 112.



Vannkummer skal være en trygg og sikker arbeidsplass for alt driftspersonell!

## Basal Aqua Safe Vannkum - iht. Miljøblad 112

FCA fabrikk Beisfjord

1. januar 2023

VARE-NR.	PRODUKT	DIMENSJON DN mm	BYGGE- HØYDE	VEKT KG	VEIL. PRIS EKS. MVA.
----------	---------	--------------------	-----------------	------------	-------------------------

### KUMRING MED BUNN FOR INNSTØPING FORANKRINGSBOLTER

13332B-112	løs pakning	1200	112	1080	1280 *	11 050,-
13337B-112	løs pakning	1400	112	1080	1510 *	13 500,-
13342B-112	løs pakning	1600	112	1060	1900 *	15 100,-
13347B-112	løs pakning	2000	112	1060	3255 *	24 000,-
43455b-112	løs pakning	2500	112	1060	4800 *	37 900,-
13354B-112	løs pakning	3000	112	1060	8420 **	



Alle bunntykkelser tilpasset forankringssett.

### ig-KUMRING MED BUNN FOR INNSTØPING FORANKRINGSBOLTER

17332Bm-112	ig VARIG	1200	112	1150	2115 *	15 300,-
17337Bm-112	ig VARIG	1400	112	1175	3000 *	16 650,-
17342Bm-112	ig VARIG	1600	112	1195	4000 *	20 400,-
17347Bm-112	ig VARIG	2000	112	1195	4890 *	34 750,-



Arbeid med innstøping av bolter og fester av konsoll er inkl. i prisen på bunnkummen.

Pris på forankringssett/bolter kommer i tillegg.

	FORANKRINGSSETT - bolter	Kumdimensjon
63980 Sett	Forankringssett - syrefast	Alle
63961 Sett	Forankringssett Rød	DN 2000
63962 Sett	Forankringssett Gul	DN 2400-3000



M36



620/620 - M27



700/700 - M36



900/900 - M36








For vanlige bunnkummer eller bunn til Multikonsoll (ikke iht. Miljøblad 112) - se respektive kumsider.




## Konsoll for vannarmatur iht. Miljøblad 112

FCA fabrikk Beisfjord

1. januar 2023

VARE-NR.		PRODUKT	BESKRIVELSE	BOLT I BUNN		DIMEN-SJON	VEKT KG	VEIL. PRIS EKS. MVA.	
<b>FURNES KONSOLL 112-2</b>									
A63550		Konsoll	1250	<b>M27</b>		<b>DN 100</b>	44 **		 1250-1251-1252
A63551		Konsoll	1251	<b>M27</b>		<b>DN 150</b>	43 **		
A63552		Konsoll	1252	<b>M27</b>		<b>DN 200</b>	52 **		
<i>m/H.bolt - eks. forankringssett</i>									
<b>FURNES KONSOLL 112</b>									
A63543		Konsoll	1243	<b>M36</b>		<b>DN 250-300</b>	73 **		 1243
<i>m/H.bolt - eks. forankringssett</i>									
<b>FURNES KONSOLL 620/550</b>									
A63555		Konsoll	1255A-H	<b>M27</b>		<b>DN 100-200</b>	52 **		 1255 A-H
<i>m/H.bolt - eks. forankringssett</i>									
<b>FURNES KONSOLL 250-300</b>									
A63556	Sett	Brakett	1256AVK	<b>M36</b>		<b>DN 250-300</b>	94 **		 1256 AVK
<i>m/H.bolt - eks. forankringssett</i>									
A63557		Konsoll	1257AVK	<b>M36</b>		<b>DN 250-300</b>	58 **		 1257 AVK
<i>m/H.bolt - eks. forankringssett</i>									
<b>INNVA</b>									
63976	Sett	Brakett	Senior	<b>M36</b>		<b>DN 250</b>	**		 Senior
<i>eks. forankringssett</i>									
63977	Sett	Brakett	Senior	<b>M36</b>		<b>DN 300-400</b>	**		
<i>eks. forankringssett</i>									
<b>AVK</b>									
63991	Sett	BA-Brakett	S-18	<b>M36</b>		<b>DN 400</b>	20 **		
<i>eks. forankringssett</i>									

Flere tekniske data til alle ovenstående konsoller på neste side!

<b>MULTIKONSOLL - tilfredstiller ikke kravspesifikasjoner iht. Miljøblad 112</b>									
A63510		Multikonsoll - Komplet		<b>PN 10/16</b>		<b>DN 100</b>	44 **		 DN 100-300
A63515		Multikonsoll - komplett		<b>PN 10/16</b>		<b>DN 150</b>	54 **		
A63520		Multikonsoll - komplett		<b>PN 10/16</b>		<b>DN 200</b>	54 **		
A63525		Multikonsoll - komplett		<b>PN 10</b>		<b>DN 250</b>	94 **		
A63525-16		Multikonsoll - komplett		<b>PN 16</b>		<b>DN 250</b>	94 **		
A63530		Multikonsoll - komplett		<b>PN 10</b>		<b>DN 300</b>	107 **		
A63530-16		Multikonsoll - komplett		<b>PN 16</b>		<b>DN 300</b>	107 **		

\* Bestillingsvare

\*\* Pris på forespørsel/bestillingsvare

# Vannkum / Konsoller

Desember 2022

## Tilgjengelige konsoller iht. VA-Miljøblad nr. 112

Ventil-leverandør/ type	Konsolltype	Forankret ventil/ hus-størrelse (DN)	Maks ledningsdim DN (våtareal)	Minimum Kumdim (DN)	Tykkelse bunn, t <sub>b</sub> (mm)	Styrke- klasse (Tonn)	Bolt- innfesting	Senter- høyde (mm)						
<p>Combi ventil med standardisert plassering av festeører fra Ulefos, AVK og Hawle.</p>	Furnes konsoll 112-2 -DN100	100	200 (255)	1400*	150	25	620/620 M27	315						
	Furnes konsoll 112-2 -DN150	150												
	Furnes konsoll 112-2 -DN200	200												
	Furnes konsoll 112 DN250-300 ----- Ulefos Stjernebjønn DN250-300	250 250-300	250 (285) 300 (360)	1600 2000	180 180	30 45	700/700 M36	385						
Stjernebjønn 1SB	100	200 (255)	1400*	150	25	620/620 M27			315					
Stjernebjønn 2SB	150													
Stjernebjønn 3SB	200													
<p>Flensekryss og T med forankringsører fra Ulefos.</p>	Bjønn 3	200	200 (255)	1400*	180	25	700/700 M36	315						
	Bjønn 3	200	250 (285)	1600	180	30								
	Bjønn 4	250					900/900 M36	385						
	Bjønn 3	200	300 (360)	2000	180	45	700/700 M36	315						
	Bjønn 4	250-300	300 (360)	2000	180	45	900/900 M36	385						
		250-300 (400**)	400 (435)	2400	240	65								
2500				240										
3000	240													
<p>Aquosus</p>	Furnes konsoll 620/550 ----- Ulefos Stjernebjønn fleksibel DN100/200	100 150 200	200 (255)	1400*	150	25	620/620 M27	315						
	Furnes konsoll 1257AVK 250-300	250							250 (285) 300 (360)	1600 2000	180 180	30 45	700/700 M36	385
		300							300 (360)	2000	180	45		
	AVK Fleksibelt kombikryss	BA brakett 400	400	400 (435)	2400	240	65	900/900 M36						
					2500	240								
					3000	240								
	<p>INNVA Hawle Combiflex</p>	Konsoll Junior DN100/200 ----- Furnes konsoll 620/550 ----- Ulefos Stjernebjønn fleksibel DN100/200	150	200 (255)	1400*	150	25	620/620 M27	315					
Konsoll Senior DN250		250	250 (285)	1600 2000	180	30	900/900 M36	385						
Konsoll Senior DN300/400		300	300 (360)	2000	180	45								
									2400	240	65			
									2500	240				
3000	240													

\* DN 100 og 150 kan benyttes i kum DN 1200, men da med maks styrkeklasse 15 tonn.

\*\* Flensekryss DN 400 med forankringsører



# BS-Firkantkum-112



BS-Firkantkum **produseres med fals** og monteres i tillegg med bituméngummi for tett og stabil utførelse.



BS-Firkantkum er fullskallatetestet iht. NS 3139 m/bunn til 5 mtr. vannsøyle.

Kum og bunn er dimensjonert for store dimensjoner og høyt vanntrykk.

Produseres i sin helhet i Beisfjord.  
1 leverandør = 1 ansvar.

Vi bruker KUN sertifiserte fagfolk ved montering av armatur.



Utformingen med fals gir sidestabilitet.

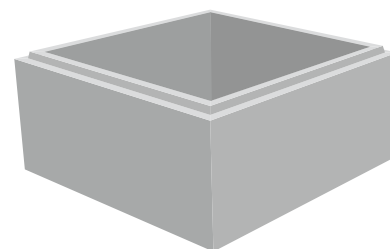
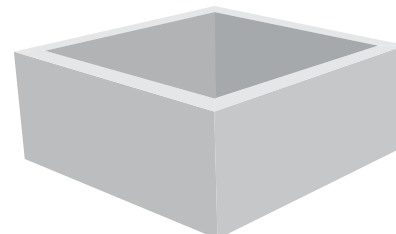
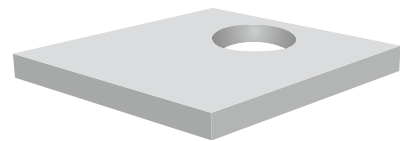


## BS-Firkantkum-112

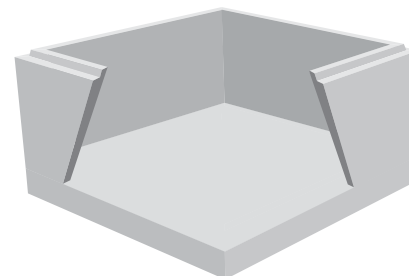
FCA fabrikk Beisfjord

1. januar 2023

VARE-NR.	TYPE	BESKRIVELSE	DIMENSJON mm	PLASSERING	BYGGE- HØYDE	TOPP	VEKT KG	VEIL. PRIS EKS. MVA.
<b>FIRKANTKUM - bredde 2000 mm</b>								
30000	Lav	Kum	2000 x 2000	Midtre	950	Fals	3400	**
30000s	Lav	Kum	2000 x 2000	Øvre	1000	Slett	3300	**
30001	Høy	Kum	2000 x 2000	Midtre	1150	Fals	4200	**
30001s	Høy	Kum	2000 x 2000	Øvre	1200	Slett	4300	**
30003	Lav	Kum	2000 x 3000	Midtre	950	Fals	4200	**
30003s	Lav	Kum	2000 x 3000	Øvre	1000	Slett	4075	**
30004	Høy	Kum	2000 x 3000	Midtre	1150	Fals	5300	**
30004s	Høy	Kum	2000 x 3000	Øvre	1200	Slett	5175	**
30006	Lav	Kum	2000 x 4000	Midtre	950	Fals	5000	**
30006s	Lav	Kum	2000 x 4000	Øvre	1000	Slett	4850	**
30007	Høy	Kum	2000 x 4000	Midtre	1150	Fals	6300	**
30007s	Høy	Kum	2000 x 4000	Øvre	1200	Slett	6150	**
30009	Lav	Kum	2000 x 5000	Midtre	950	Fals	5800	**
30009s	Lav	Kum	2000 x 5000	Øvre	1000	Slett	5600	**
30010	Høy	Kum	2000 x 5000	Midtre	1150	Fals	7250	**
30010s	Høy	Kum	2000 x 5000	Øvre	1200	Slett	7050	**
30000B	Lav	Kum+Bunn	2000 x 2000	Nedre	950	Fals	4900	**
30003B	Lav	Kum+Bunn	2000 x 3000	Nedre	950	Fals	6500	**
30006B	Lav	Kum+Bunn	2000 x 4000	Nedre	950	Fals	7950	**
30009B	Lav	Kum+Bunn	2000 x 5000	Nedre	950	Fals	9350	**
30001B	Høy	Kum+Bunn	2000 x 2000	Nedre	1150	Fals	5950	**
30004B	Høy	Kum+Bunn	2000 x 3000	Nedre	1150	Fals	7800	**
30007B	Høy	Kum+Bunn	2000 x 4000	Nedre	1150	Fals	9600	**
30010B	Høy	Kum+Bunn	2000 x 5000	Nedre	1150	Fals	11350	**
30350		Topplate	2000 x 2000	Topp	200	Muffe	3340	**
30353		Topplate	2000 x 3000	Topp	200	Muffe	4760	**
30356		Topplate	2000 x 4000	Topp	200	Muffe	6170	**
30359		Topplate	2000 x 5000	Topp	200	Muffe	7600	**
<b>FIRKANTKUM - bredde 2500 mm</b>								
30033	Lav	Kum	2500 x 3000	Midtre	950	Fals	4600	**
30033s	Lav	Kum	2500 x 3000	Øvre	1000	Slett	4950	**
30034	Høy	Kum	2500 x 3000	Midtre	1150	Fals	5800	**
30034s	Høy	Kum	2500 x 3000	Øvre	1200	Slett	5950	**
30036	Lav	Kum	2500 x 4000	Midtre	950	Fals	5200	**
30036s	Lav	Kum	2500 x 4000	Øvre	1000	Slett	5270	**
30037	Høy	Kum	2500 x 4000	Midtre	1150	Fals	6800	**
30037s	Høy	Kum	2500 x 4000	Øvre	1200	Slett	7200	**
30039	Lav	Kum	2500 x 5000	Midtre	950	Fals	7150	**
30039s	Lav	Kum	2500 x 5000	Øvre	1000	Slett	6950	**
30040	Høy	Kum	2500 x 5000	Midtre	1150	Fals	8700	**
30040s	Høy	Kum	2500 x 5000	Øvre	1200	Slett	8500	**
30033B	Lav	Kum+Bunn	2500 x 3000	Nedre	950	Fals	7350	**
30036B	Lav	Kum+Bunn	2500 x 4000	Nedre	950	Fals	9000	**
30039B	Lav	Kum+Bunn	2500 x 5000	Nedre	950	Fals	12350	**
30034B	Høy	Kum+Bunn	2500 x 3000	Nedre	1150	Fals	8950	**
30037B	Høy	Kum+Bunn	2500 x 4000	Nedre	1150	Fals	10950	**
30040B	Høy	Kum+Bunn	2500 x 5000	Nedre	1150	Fals	15000	**
30373		Topplate	2500 x 3000	Topp	200	Muffe	5750	**
30376		Topplate	2500 x 4000	Topp	200	Muffe	7500	**
30379		Topplate	2500 x 5000	Topp	200	Muffe	9200	**
<b>FIRKANTKUM - utsparing i topplate</b>								
30450		Utsparing	DN 650				-200	**
30453		Utsparing	DN 800				-350	**
30451		Utsparing	DN 1000				-450	**
30452		Utsparing	DN 1000 ig				-420	**
30455		Utsparing	Firkant				-600	**
61347		Fugebånd / Tetningsring		25 x 30		rull á 4,0 m.		**



NB! Vektene er veiledende!



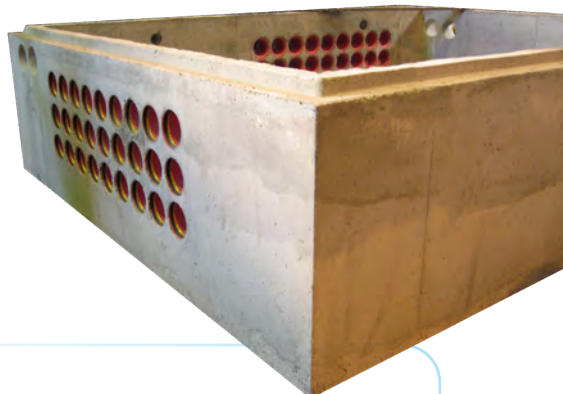
**NB!**

BS-Firkantkum produseres med **fals** for sidestabilitet og monteres i tillegg med fugebånd for ekstra tetthet.

Øverste veggelement har flat topp for innpassing i muffeutsparing i topplate.

Denne løsningen gir tett kum og sidestabilitet.

# BS-Trekkekum



sterke  
saker

trekkekum.no

## BS-Trekkekum/kabelkum

FCA fabrikk Beisfjord

1. januar 2023

VARE-NR.	NRF-NR.	PRODUKT	DIMENSJON mm	BYGGE-HØYDE	VEKT KG	VEIL. PRIS EKS. MVA.
----------	---------	---------	-----------------	-------------	------------	-------------------------

### 1-lokks kum - Lysåpning kum 720 x 700 mm - TK 1

kabelkum.no

A36010	2181751	TK1 -500	med fl. ramme og hengslet lokk	500	412 **	
A36011	2181775	TK1 -600	med fl. ramme og hengslet lokk	600	507 **	
A36015	2181753	TK1 -700	med fl. ramme og hengslet lokk	700	597 **	
A36016	2181755	TK1 -800	med fl. ramme og hengslet lokk	800	697 **	
A36017	2181776	TK1 -900	med fl. ramme og hengslet lokk	900	822 **	
A36018	2181777	TK1 -1000	med fl. ramme og hengslet lokk	1000	877 **	
36071	2181753	TK1 - 200	Justeringsstykke i betong	200	130 **	



### 2-lokks kum - Lysåpning kum 1410 x 700 mm - TK 2

A36020	2181757	TK2 -500	med fl. ramme og hengslet lokk	500	627 **	
A36021	2181778	TK2 -600	med fl. ramme og hengslet lokk	600	752 **	
A36025	2181759	TK2 -700	med fl. ramme og hengslet lokk	700	882 **	
A36026	2181762	TK2 -800	med fl. ramme og hengslet lokk	800	1022 **	
A36027	2181764	TK2 -900	med fl. ramme og hengslet lokk	900	1157 **	
A36028	2181779	TK2 -1000	med fl. ramme og hengslet lokk	1000	1287 **	
A36023		TK2 -1100	med fl. ramme og hengslet lokk	1100	1457 **	
A36024		TK2 -1200	med fl. ramme og hengslet lokk	1200	1507 **	
36072	2181785	TK2 - 200	Justeringsstykke i betong	200	220 **	



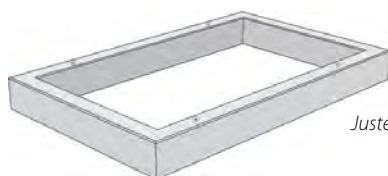
### 3-lokks kum - Lysåpning kum 2100 x 700 mm - TK 3

A36030	2181766	TK3 -500	med fl. ramme og hengslet lokk	500	930 **	
A36031	2181781	TK3 -600	med fl. ramme og hengslet lokk	600	1100 **	
A36035	2181768	TK3 -700	med fl. ramme og hengslet lokk	700	1280 **	
A36036	2181771	TK3 -800	med fl. ramme og hengslet lokk	800	1515 **	
A36037	2181782	TK3 -900	med fl. ramme og hengslet lokk	900	1620 **	
A36038	2181783	TK3 -1000	med fl. ramme og hengslet lokk	1000	1788 **	
36073	2181786	TK3 - 200	Justeringsstykke i betong	200	260 **	
63263		8112	FU-nøkkel til kabelkum		2	

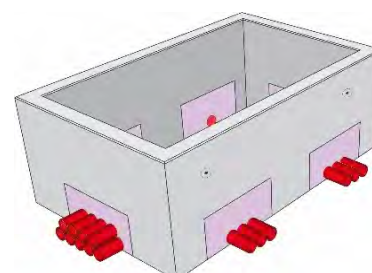
Alle kummer er armert.

Alle kummer har veggtykkelse 120 mm

Bunn, tett eller andre varianter på forespørsel



Justeringsstykke



## BS-Trekkekum/kabelkum - SARKOFAG & Firkantig

FCA fabrikk Beisfjord

1. januar 2023

VARE-NR.	NRF-NR.	PRODUKT	DIMENSJON mm		BYGGE-HØYDE	VEKT KG	VEIL. PRIS EKS. MVA.
----------	---------	---------	-----------------	--	-------------	------------	-------------------------

### 2-lokks SARKOFAGkum - Lysåpning kum 1410 x 700 mm - sTK 2

A36025s		sTK2 -700	med fl. ramme og hengslet lokk		700	947 **	
A36026s		sTK2 -800	med fl. ramme og hengslet lokk		800	1167 **	
A36027s		sTK2 -900	med fl. ramme og hengslet lokk		900	1297 **	
A36028s		sTK2 -1000	med fl. ramme og hengslet lokk		1000	1432 **	
36072	2181785	TK2 - 200	Justeringsstykke i betong	Over	200	220	
36072s-500		sTK2 - 500	Justeringsstykke i betong	Under	500	715 **	
36072s-800		sTK2 - 800	Justeringsstykke i betong	Under	800	1100 **	



Vi kan lage 1 eller 2 utsparinger på langsiden.

### 3-lokks SARKOFAGkum - Lysåpning kum 2100 x 700 mm - sTK 3

A36035s		sTK3 -700	med fl. ramme og hengslet lokk		700	1280 **	
A36036s		sTK3 -800	med fl. ramme og hengslet lokk		800	1650 **	
A36037s		sTK3 -900	med fl. ramme og hengslet lokk		900	1760 **	
A36038s		sTK3 -1000	med fl. ramme og hengslet lokk		1000	1788 **	
36073	2181786	TK3 - 200	Justeringsstykke i betong	Over	200	260	
36073s-500		sTK3 - 500	Justeringsstykke i betong	Under	500	975 **	
36073s-800		sTK3 - 800	Justeringsstykke i betong	Under	800	1560 **	

Veggtykkelse = 120 mm.

Alle kummer er armert.

Bunn, tett eller andre varianter på forespørsel

## Løfte-/leggeverktøy & paller

FCA fabrikk Beisfjord

1. januar 2023

VARE-NR.	NRF-NR.	PRODUKT	DIMENSJON	VEKT KG	VEIL. PRIS EKS. MVA.
----------	---------	---------	-----------	---------	----------------------

KUMRINGSLØFTER			WLL-tonn		
64170		2-part løfteketting	m/ 2 løftekløkker nr. 1		11 600,-
64171		3-part løfteketting	m/ 3 løftekløkker nr. 1		14 450,-
64172		1-part løfteketting	m/ 1 løftekløkke nr.1		7 150,-
64180		2-part løfteketting	m/ 2 løftekløkker nr. 3-5		14 100,-
64181		3-part løfteketting	m/ 3 løftekløkker nr. 3-5	**	20 850,-



LØFTE- OG MONTERINGSVERKTØY FOR BASAL FALSØR					WLL-tonn	
<i>Leveres komplett med 3 stk. løftekløkker</i>						
			<u>Rørlengde</u>	<u>Rørdimensjon</u>		
64190	Type 1	for falsør	2,00 m.	DN 300 - 600	1,8	15 850,-
64191	Type 1C	for falsør	2,25 m.	DN 300 - 600	1,8	15 850,-
64189	Type 3	for falsør	1,50 m.	DN 800 - 2400	6,8	28 550,-
64194	Type 4	for falsør	2,00 m.	DN 800 - 2000	6,8	30 350,-
64195	Type 4C	for falsør	2,25 m.	DN 800 - 1600	6,8	32 150,-



LØFTEKLOKKE FOR BASAL FALSØR OG KUMMER					WLL-tonn	
		<u>Rørdimensjon</u>	<u>Kumdimensjon</u>			
64196	Nr. 1	DN 300-600 mm	DN 1000-1600 mm DN <b>ig</b> 1000 mm	1,3 t	1,0	2 550,-
64197	Nr. 2	ReCon		2,5 t	2,0	2 850,-
64198	Nr. 4-5	DN 800-2000 mm	DN 2000-3000 mm DN <b>ig</b> 1200-2000 mm	5 t	4,0	3 800,-
64199	Nr. 6-10			10 t	8,0 *	7 150,-



BASAL PIPELIFTER FOR BASAL FALSØR			
64200	Basal Pipelifter type 2 m/feste S70	DN 300-1200 mm	500 **
64202	Basal Pipelifter overgangsplate til feste S60		50 **
64203	Basal Pipelifter type 2 - Transportramme		100 **

Maks. rørvækt - 3300 kg  
Maks. rørlengde - 2250 mm



PALLE					
71110	Europall		120 x 80 cm	15	200,-
71121	Engangspall	Just.ringer	80 x 80 cm	8	140,-
71120	Spesial-1	Kum Ø 1000 mm	110 x 90 cm	20	720,-
71122	Spesial-2	Kum Ø 1200 mm	135 x 110 cm	30	1 170,-
71125	Spesial-3	Kum Ø 1400/1600 mm	150 x 135 cm	42	1 300,-
71126	Spesial-4	Kum ig 1600 mm	165 x 160 cm	61	1 400,-
71127	Spesial-5	Kabelkummer TK 2	165 x 94 cm	30	1 170,-
71129	Spesial-7	4-veis Europall	110 x 110 cm	15	1 300,-
71129-2	Spesial-7	4-veis Europall	130 x 130 cm	15	1 300,-



\* Bestillingsvare

\*\* Pris på forespørsel/bestillingsvare

# Legging av Basal rør og kummer

## Forberedelse før montering av rør og kummer med innstøpt pakning:

- Rengjør spissende og muffe
- Kontroller at rør/kum er skadefri
- Kontroller produktkvalitet og leggedybde
- Fjern eventuell isopor i ig-pakning
- Spissende smøres med godkjent Trelleborg glidemiddel  
*Andre glidemidler er ikke egnet.*



## Legging av falsrør

Trepart løfte- og monteringsverktøy har to like lange kjettinger som brukes til løfting og transport.

Den tredje og lengste kjettingen brukes til å trekke sammen rør.

Røret heises ned og legges inntil tidligere lagt rør.

Kjettingen nærmest muffen koples fra og hektes opp i løftekroken.

Monteringskjettingen koples til løfteankeret nærmest spissenden på foregående rør.

Et jevnt drag oppover trekker det nye røret på plass uten at foregående rør forskyves.

Kjettingskrevets toppvinkel må ikke være større enn 60°. Dette oppnås ved at kjettingene i kjettingskrevet er like lange eller lengre enn avstanden mellom løfteankrene ( $l > a$ ).

## Montering av kum

Monter pakningen på spissenden inntil resessen.

Strekk ut pakningen ved å trekke den ut på noen punkter.

Sentrer kumringen og monter. Ved den første monteringen vil pakningens limskjøt slippe (gjelder kun enkelte kumpakninger). Når en remontering er nødvendig legges skinnet som vist.

Ved bruk av Basal ig-kum (kum med innstøpt pakning) skal kummens spissende smøres med godkjent Trelleborg glidemiddel. *Andre glidemidler er ikke egnet.*

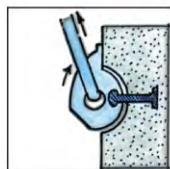
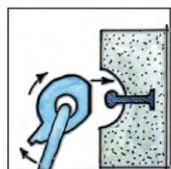
Underlaget komprimeres og avrettes. Montering av kumringer skjer normalt ved hjelp av kumringens egenvekt.

Kumringer med lav byggehøyde vil kunne kreve ekstra last i forbindelse med monteringen.



## Korrekt bruk av løfteverktøy

- Falsrør og kummer har innstøpte løfteankre.
- Ankerhodet monteres til løfteankeret som vist på figur.
- Påse at ankerhodet er låst før løfting.
- Eventuell is eller betongrester rundt løfteanker fjernes før montering av løfteutstyr.



Løftekrok i kum



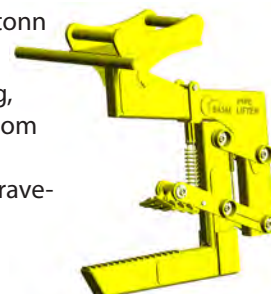
Løftekrok i rør



## Montering av rør med Basal Pipelifter

- Kan utstyres med alle kjente typer hurtigkopliger • Kan kombineres med rotortilt og maskinmontert GPS
- Kan tiltes inntil 25 graders vinkel • Løfting, tilting og håndtering i en operasjon • Rør inntil 3.3 tonn

Basal Pipelifter gir en optimal og smidig rørposisjonering, både i retning og vinkel. Arbeidet går raskere, samtidig som viktige HMS hensyn blir enda bedre ivaretatt. All legging og montering kan utføres fra førerhuset på grave-maskinen.



# Paller

## HMS i bunnen

- Våre paller er tilpasset produktets dimensjon;  
Gir stabilitet og sikker håndtering hos produsent, under transport og på anlegg.
- Forhindrer at produkter fryser fast i bakken.
- Løfteanker i produkter er dimensjonert etter løfting av hvert enkeltvis produkt.
- **Hvis anleggsmottaker ønsker produktene losset på paller tilkommer pallens kostnad.**
- **Hvis anleggsmottaker ønsker produktene losset av paller ved levering - gjør vi det uten ekstra kostnad.**
- **Hvis mottaker returnerer fakturerte paller - krediteres disse.**



*Ved å fakturere réell kostnad for paller gir det incentiv for kunden å returnere disse mot kredit.  
Dermed sikrer vi gjenbruk av pallene slik at dette blir mere bærekraftig bruk.*



*Paller og HMS er et viktig samspill ved behandling av betongprodukter  
- fra produsent til grøft!*

sterke  
saker





## New Jersey trafikksystem & BS-Rastebenk

FCA fabrikk Beisfjord

1. januar 2023

VARE-NR.	NRF-NR.	PRODUKT L x H	BESKRIVELSE	VEKT KG	VEIL. PRIS EKS. MVA.
----------	---------	---------------	-------------	---------	----------------------

### NEW JERSEY

22232	2185027	1000 x 820 mm		570	**
22234	2185029	2000 x 820 mm		1140	**
22234u	2185031	2000 x 820 mm med utsparing for gaffeltruck		1140	**



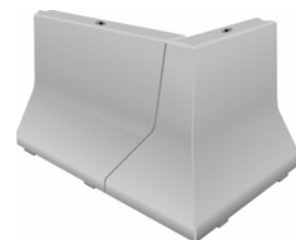
### NEW JERSEY - ENDESTEIN

22250	2185032	2000 x 820 mm	- m/not	900	**
22252	2185033	2000 x 820 mm	- m/fjær	900	**

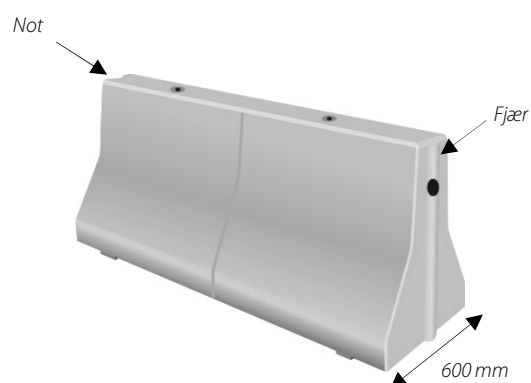
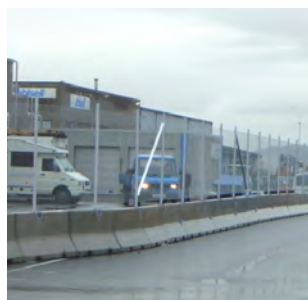


### NEW JERSEY - HJØRNESTEIN

A22273		1510 / 1000 x 820 mm		1070	**
--------	--	----------------------	--	------	----



Produseres ihht. "Norm for betongkvalitet i New Jersey elementer" BN 1011 av 01.06.1993.



Velegnet til sikring av havneområder iht. ISPS' krav.

### BS - RASTEBENK

[rastebenk.no](http://rastebenk.no)

23312	Rastebenk i strukturbetong og lerk	Standard bordplate	260	**
23312-1s	Rastebenk i strukturbetong og lerk	Lang bordplate 1 side (universal utforming)	260	**
23312-2s	Rastebenk i strukturbetong og lerk	Lang bordplate 2 sider (universal utforming)	260	**



Strukturbetong og lerk

# Hvilken løsning vil du overlate til neste generasjon?



Velger du rør og kummer av betong får du en sterk og massiv løsning med innebygget ringstivhet.

Betong har vært brukt i over tusen år, og har gjennom stadig videreutvikling beholdt sin posisjon som et moderne, sterkt og langt mer holdbart materiale enn f.eks. lette materialer med tynne slitesjikt.



# Basals salgs- og leveringsbetingelser for VA-produkter, betongprodukter, vei og anleggsprodukter og tjenester

## 1. FORMÅL OG OMFANG

Disse leveringsbetingelsene gjelder ved alle leveranser av VA-produkter, betongprodukter, vei og anleggsprodukter og tjenester (med dette kalt VA-produkter) fra Leverandøren med mindre annet er særskilt avtalt i forbindelse med den enkelte leveranseavtale

## 2. KONTRAKTSDOKUMENTENE

Levering av VA-produkter fra Leverandøren skjer i henhold til den avtale som fremgår av eget avtaledokument hvis leverer er opprettet, tilbud, bestilling, kontraktsdokumentene for øvrig, som disse leveringsbetingelsene skal anses å være en del av og/eller ordrebekreftelse. Står ordrebekreftelse, kontraktsdokumentene, tilbud eller bestilling i strid med hverandre, skal de gjelde i den overnevnte rekkefølge.

## 3. TILBUD – PRIS

3.1 Tilbud avgitt fra Leverandøren er gyldig i åtte uker fra tilbudsdato.

3.2 Den pris som er gitt i tilbud/angitt i kontrakt er eksklusiv merverdiavgift, og er basert på tilbudstidspunktets pris og lønnsnivå. Den gitte pris justeres i samsvar med økningen i SSB's byggekostnadsindeks fra tilbuds- til leveringstidspunkt med mindre annet er særskilt avtalt.

## 4. KVALITET – SPESIFIKASJON

4.1 VA-produkter fra Leverandøren leveres iht den gjeldende Norske Standard eller Basal standard for den enkelte vare. Om den enkelte vare ikke er standardisert, leveres den iht de tekniske krav som ellers må forventes i den retningsgivende standard, eller iht Kontrollrådets bestemmelser. For VA-produkter som det ikke gjelder noen bestemt standard for, gjelder Leverandørens egne produktspesifikasjoner som oppgis ved forespørsel.

Dersom det foretas endringer i de tekniske krav som stilles til VA-produkter etter at avtale er inngått, kan Kunden før avtalt leveringsdag skriftlig kreve leveransen endret for å etterkomme de endrede krav. Leverandøren har i slike tilfelle krav på kompensasjon for evt. merutgift som endringene medfører, og han kan kreve nødvendig utsettelse med leveringene.

4.2 VA-produkter fra Leverandøren skal være merket med de betegnelser og identifikasjoner som er vanlig for den enkelte varetype.

## 5. LEVERING – RISIKOOVERGANG

5.1 Skal Kunden hente bestilte VA-produkter hos Leverandøren (hentekjøp), anses varene for levert når lastning på transportmiddel tar til. Er VA-produkter avtalt "fritt opplasset" skjer levering når varene er opplasset på transportmiddelet.

5.2 Er det avtalt at bestilte VA-produkter skal sendes fra Leverandøren til Kunden (sendekjøp), skjer levering når VA-produkter blir overgitt til fraktfører eller speditør.

Leverandøren skal ved sendekjøp gi Kunden opplysninger som har vesentlig betydning for mottagelse av varene.

5.3 Dersom Leverandøren skal transportere bestilte VA-produkter til Kundens sted eller annen oppgitt mottakeradresse, skjer levering ved lossing på mottakerstedet. Kunden skal sørge for adkomstvei fra offentlig vei til leveringsstedet og for interne transportveier, samt at Kundens mottakelsesforhold tillater leveranse på angitt måte.

Dersom Kunden ikke sørger for dette, har Leverandøren krav på dekning av de ekstraavgifter som måtte oppstå, herunder ekstraavgifter ved eventuell reduksjon av det pr. tilbudsdagen tillatte akseltrykk på den eller de veier som må benyttes for å få levert de bestilte VA-produkter.

5.4 Risikoen for bestilte VA-produkter går over på Kunden når de er levert iht pkt. 5.1-5.3 ovenfor. Kunden har etter dette tidspunkt risikoen om VA-produkter går tapt, skades eller minskes som følge av hendelse som ikke beror på Leverandøren.

5.5 Finner Leverandøren at han ikke kan overholde avtalt leveringstidspunkt, skal Kunden varsles uten ugrunnet opphold. Leverandøren skal da underrette Kunden om når levering kan gjennomføres.

5.6 Når Leverandøren skal sørge for transport, skal Kunden underrette Leverandøren i god tid dersom transporten ikke kan gjennomføres slik Leverandøren har angitt. Kunden skal underrette Leverandøren om når transporten kan gjennomføres.

5.7 Følgeseddel som angir hva forsendelsen omfatter, skal medfølge varen ved utlevering til Kunden.

## 6. UNDERSØKELSE – VARSEL – FRISTER

6.1 Når bestilte VA-produkter er levert til kunden eller hans representant (eks. fraktfører eller speditør), har Kunden eller hans representant plikt til så snart han har mulighet til det, å foreta nødvendig undersøkelse og kontroll av de leverte varer for å fastslå om det er overensstemmelse mellom de leverte varer og følgeseddel, avtale/bestilling, samt om de leverte varer er beheftet med konstaterbare feil/mangler.

6.2 Ved levering og legging av T-merkede betongrør og kummer, skal disse trykkprøves før grøften fylles igjen.

6.3 Kunden har plikt til skriftlig å varsle Leverandøren om feil/mangler eller andre ikke-kontraktsmessige forhold ved leverte VA-produkter straks, senest innen 1 – en – uke etter at de er levert, og i alle tilfelle før varene tas i bruk. Dersom Kunden ikke gir slik pliktig varsel innen den angitte frist, mister Kunden retten til å fremsette krav på grunnlag av feil/mangler ved de leverte varer.

6.4 Varsel etter pkt. 6.3 skal inneholde opplysninger om art og omtrentlig omfang av feil/mangler og andre ikke-kontraktsmessige forhold ved de leverte VA-produkter, og så vidt mulig opplyse om konsekvenser av feil/mangler m.v.

6.5 Kunden taper sitt krav på retting, omlevering, heving eller erstatning dersom han ikke gir Leverandøren skriftlig melding om kravet samtidig med varsel etter pkt. 6.3 eller senest innen 1 – en – uke etter levering.

6.6 Kunden må i tvilstilfelle godtgjøre at varsel er gitt innen fristene i pkt. 6.3 og 6.5.

6.7 Fristen for å gjøre krav gjeldende på grunn av feil/mangler eller andre ikke-kontraktsmessige forhold ved leveransen, løper i alle tilfelle ut 2 – to – år etter levering.

## 7. ANSVAR FOR FORSINKELSER OG FEIL/MANGLER

7.1 Leverandøren er ansvarlig for forsinkelser og feil/mangler ved leverte VA-produkter, med mindre dette skyldes forhold eller hindring som ligger utenfor Leverandørens eller hans representanters kontroll og som Leverandøren ikke med rimelig kunne ventes å ha tatt i betraktning på avtaletiden, eller å unngå eller overvinne følgende av.

Intern streik hos Leverandøren, samt manglende kontraktsoppfyllelse fra Leverandørens underleverandører vil anses å ligge utenfor Leverandørens kontroll, med mindre Leverandøren på kontraktspunktet visste eller burde ha visst at det forelå mulighet for streik eller at underleverandøren ikke var i stand til å foreta kontraktsmessig oppfyllelse.

7.2 Ved forsinket levering av VA-produkter er Leverandøren forpliktet til å dekke det tap som Kunden blir påført som følge av forsinkelsen, begrenset oppad til et beløp tilsvarende kontraktsverdien av de forsinkede varene. Leverandøren er likevel ikke erstatningspliktig for indirekte tap av noe slag (jf kjøpslovens § 67 pkt. 2) som Kunden måtte bli påført som følge av evt. forsinkelser, med mindre forsinkelsen skyldes forsett eller grovt uaktsomt forhold fra Leverandøren eller noen han svarer for.

Vil omlevering eller utbedring av feil/mangler ved leverte VA-produkter kreve uforholdsmessig merarbeide eller medføre utgifter som overstiger kontraktsverdien av de feil/mangelfulle varene, har Kunden ikke rett til å kreve utbedring foretatt, eller kostnadene med slik utbedring erstattet.

Kunden kan i stedet kreve prisavslag beregnet på grunnlag av den reduksjon av leveransens verdi som feil/mangelen medfører. Prisavslaget skal minst settes til det verdiminus som den aktuelle feil/mangel representerer i forhold til fullgod vare, men skal uansett ikke overstige kontraktsverdien av de leverte varene.

7.3 Kunden kan ikke kreve erstatning for tap utover utbedringskostnadene eller foreliggende verdiminus med mindre feil/mangler eller andre ikke-kontraktsmessige forhold ved leverte VA-produkter har sin årsak i forsettelig eller grovt uaktsomt forhold hos Leverandøren eller hans representant eller i tilsvarende forhold hos en underleverandør eller hans representant.

Har feil/mangler sin årsak i forhold hos underleverandør, skal erstatningen likevel ikke overstige 10% av kontraktsverdien for den aktuelle leveransen.

7.4 Dersom Leverandøren ikke innen rimelig tid oppfyller sine forpliktelser til å foreta utbedring av feil/mangler i følge pkt. 7 ovenfor, kan Kunden sette en siste rimelig frist for oppfyllelse fra Leverandørens side. Dersom forpliktelsene ikke er oppfylt innen slik frist som meddelt skriftlig til Leverandøren, kan Kunden enten velge å la utføre det angjeldende utbedringsarbeid som er nødvendig og/eller besørge levert ny leveranse for Leverandørens regning, forutsatt at han går frem på en fornuftig og rimelig måte, eller Leverandøren kan kreve prisavslag oppad begrenset til 10% av kontraktsverdien for den aktuelle leveransen. Dette ansvaret skal uansett ikke overstige 10% av kontraktsverdien for den aktuelle leveransen med mindre Leverandøren har utvist grov uaktsomhet eller forsett.

Uten hensyn til det som måtte følge for øvrig av avtalen mellom Leverandøren og Kunden, skal Leverandøren uansett ikke ha ansvar for driftstap, tapt fortjeneste, tapt produksjon, tap på grunn av forurensning eller andre økonomiske konsekvenstap på grunn av forsinkelse, mangel eller produktansvar, med mindre slikt tap skyldes grov uaktsomhet eller forsett fra Leverandørens side.

7.5 Ved krav som fremmes av Kundens medkontrahenter direkte mot Leverandøren, kan Leverandøren gjøre regress gjeldende mot Kunden så langt det gjelder forhold som Leverandøren ikke har ansvar for overfor Kunden iht nærværende salgs- og leveringsbetingelser.

## 8. SALGSPANT

Leverandøren har salgspant i leverte VA produkter til kjøpesummen med tillegg av eventuelle renter og omkostninger er betalt i sin helhet. Dersom leveransen avhendes i strid med dette eller uten samtykke fra leverandøren, er handlingen å anse som brudd på pantelovens § 3-16.

## 9. UNDERSØKELSE

9.1 Leverandørens fakturaer skal være satt opp og spesifisert slik at Kunden i rimelig utstrekning kan kontrollere disse.

9.2 Når det er avtalt delleveranser, kan Leverandøren sende faktura etter hver leveranse.

9.3 Betalingsfrist er 30 dager regnet fra fakturadato.

9.4 Ved forsinket betaling betaler Kunden 2% forsinkelsesrente av fakturabeløpet pr.

påbegynt måned til betaling er registrert inn på Leverandørens konto.

9.5 Uenighet om oppgjøret gir ikke Kunden rett til å holde tilbake fakturabeløp som ikke er omtvistet.

## 10. TVIST – VERNETING

Avtalen mellom Leverandøren og Kunden og hvorunder disse leveringsbetingelsene er en del av avtalen, skal være undergitt og fortolkes i samsvar med norsk rett.

Som rett verneting, vedtar partene verneting i den rettskrets hvor Leverandøren har sitt hovedkontor.

Tvist om gjennomføring av leveranseavtaler mellom partene og forståelsen av disse salgs- og leveringsbetingelser avgjøres for de ordinære domstoler etter norsk rett.

Beisfjord Sementvarefabrikk AS ble etablert i 1954 og er idag markedsleder innen sitt felt i Nord-Norge.

Et omfattende sortiment kvalitetsprodukter og stadig utvikling av nye og eksisterende produkter holder oss hele tiden i forkant.

Vi har kvalitetssystem med internkontroll for å ta vare på alle aspekter i vår drift.

Vi setter pris på alle tilbakemeldinger og ønsker ang. produkter og funksjonalitet.



Godkjent av kontrollrådet.

Reg. nr. W-09  
Sertifikat nr. Prod-040



[vaforum.no](http://vaforum.no)

Leser du VA-forum?

Fagbladet med fokus på betong er et forum for VA bransjen.

beisfjordsement.no