

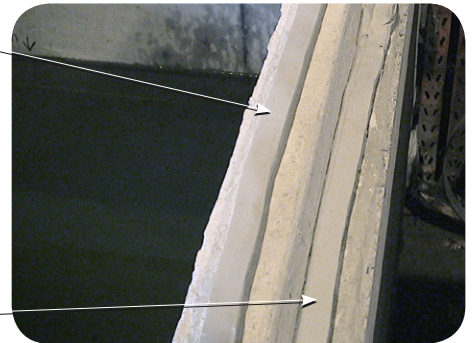
# BS-Firkantkum -monteringsanvisning

Rengjør falsens overflater grundig med kost.  
Få bort alt støv og løse partikler.



Midt på innerfals (øvre).

Rull pakningen ut både på innerfals og ytterfals.



Innerst på ytterfals (nedre).

Det er viktig at fugebåndet overlapper i alle skjøter.

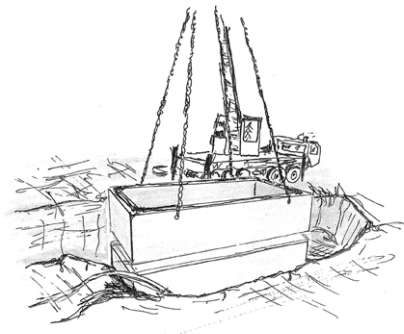


Evt. endeskjøter må overlappe i begge ender.



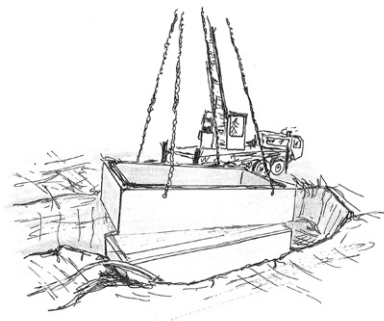


Vær nøye når du ruller på pakninger. Når pakninger er montert, kan ikke seksjoner deles uten at pakningen fjernes helt og erstattes med ny. Fjerning av pakning er tidkrevende.



Slik

Ved montering er det svært viktig at seksjoner settes på i tilnærmet "water".



Ikke slik



Hvis seksjonene er merket med overrettmerke er det viktig at disse blir montert riktig vei.

BS-Firkantkum er trykktestet til 5 meter vannsøyle. Tilsvarende NS 3139.

Tettheten forutsetter at pakningene og kummen er riktig montert iht. beskrivelse.