

Bunnseksjon.no

Spill-/overvannskum



Varianter
– Renneløp Betong

Basal bunnseksjon type 1 (DN 1000 mm) med istøpte PP-muffer

Basal bunnseksjon er stabil ved omfylling og komprimering, og kummens tyngde hindrer oppdrift. Betongens styrke er velkjent.

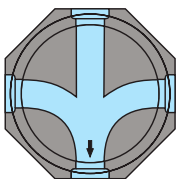
Skjøten er tilpasset std. plastrør og tilkoplede rør kan avvinkles 5°.
Fleksible løsninger gjør at PP og PVC glattrør kan tilkoples uten overganger.

Leveres i DN 1000 mm og utførelse for ig (innstøpt) eller løs pakning.
ig-kum leveres KUN i MAX-kvalitet.

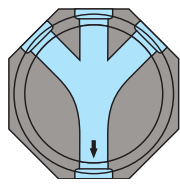
Renneløpene leveres i DN 160, 200, 250 og 315 mm.
Bankettene er høyere en renneløpets diameter.



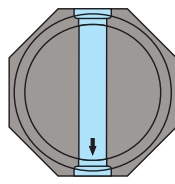
Rennevarianter



X



Y

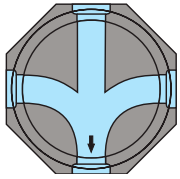


P/I

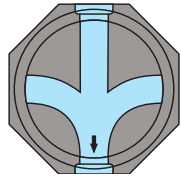
160, 200, 250 og 315 mm
PP-muffe
Betongrenneløp



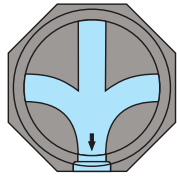
Rennevarianter



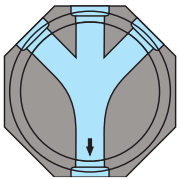
X



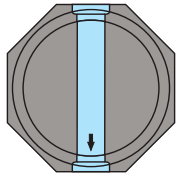
X-P



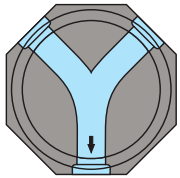
X-U



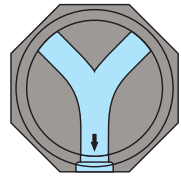
Y



P/I

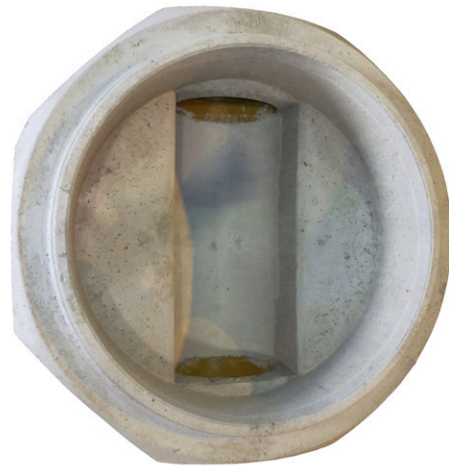


K

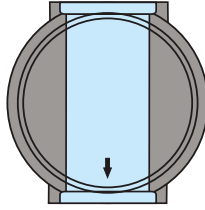


K-U

400 mm
Plastmuffe
Betongrenneløp



Basal bunnseksjon type 2+3+4



Type 2 US - P

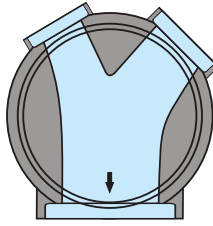
DN 1000 mm

400, 500 og 600 mm

Betongmuffe

Betongrenneløp

Innløp/utløp/renneløp i andre materialer mulig



Type 2 MS

DN 1000 mm

Innløp 150-600 mm

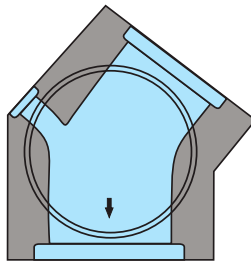
Utløp 150-600 mm

Betongmuffe

Betongrenneløp

Innløp/utløp/renneløp i andre materialer mulig

Fleksibel vinkel inn-/utløp



Type 3 MS

DN 1200 mm

Innløp 150-1000 mm

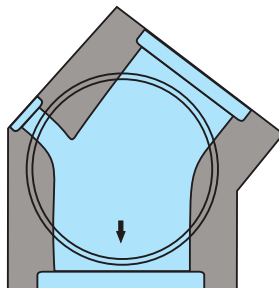
Utløp 600-1000 mm

Betongmuffe

Betongrenneløp

Fleksibel vinkel inn-/utløp

Kan brukes som bend i store rørdimensjoner



Type 4 MS

DN 1600 mm

Innløp 150-1200 mm

Utløp 800-1200 mm

Betongmuffe

Betongrenneløp

Fleksibel vinkel inn-/utløp

Kan brukes som bend i store rørdimensjoner