

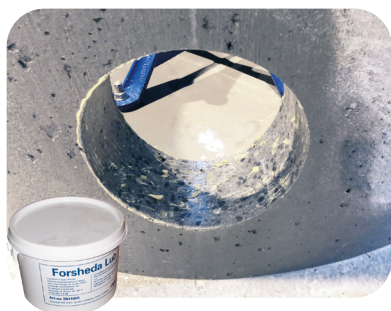
T911-Combipakning

- monteringsanvisning

Combipakningen består av avtrapninger til forskjellige dimensjoner. Dette muliggjør samme borehull for flere dimensjoner. Pakningen gir også store avvinklingsmuligheter inn i kummen.

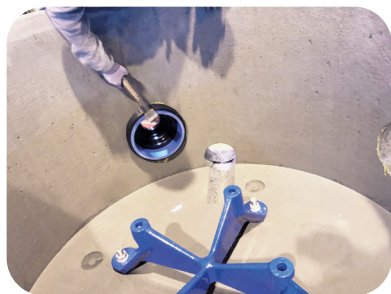
For at pakningens funksjon skal kunne ivaretas **må** anvisning følges.





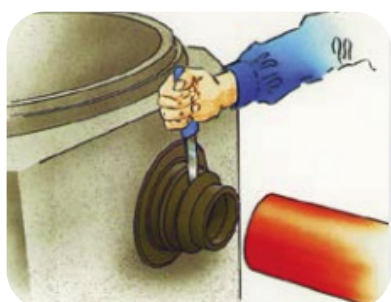
1

Påfør det kjerneborede hullet et tyktflydende glidemiddel (f.eks. Forsheda Lub).



2

Sentrer pakningen i hullet (fra innsiden) og slå den på plass med en gummi-/plasthammer. Slå på pakningens monteringsring av plast.



3

Avsatsen på pakningen bestemmes ut i fra røret som skal monteres. Skjær bort den overflødig delen med kniv. Skjær kun i sporet ytterst på hver avsats.

4

Monter røret og påfør en tynn hinne glidemiddel på gummidelen som skal klemmes sammen med slangeklemme. Dette er VIKTIG for å få jevn fordeling av trykket under slangeklemmen.
Hvis det ikke smøres kan lekkasjer oppstå over tid.

5

Sett på slangeklemmen og skru til skruen på slangeklemmen slik at gummistrusen komprimeres mot det tilknyttede røret.

