

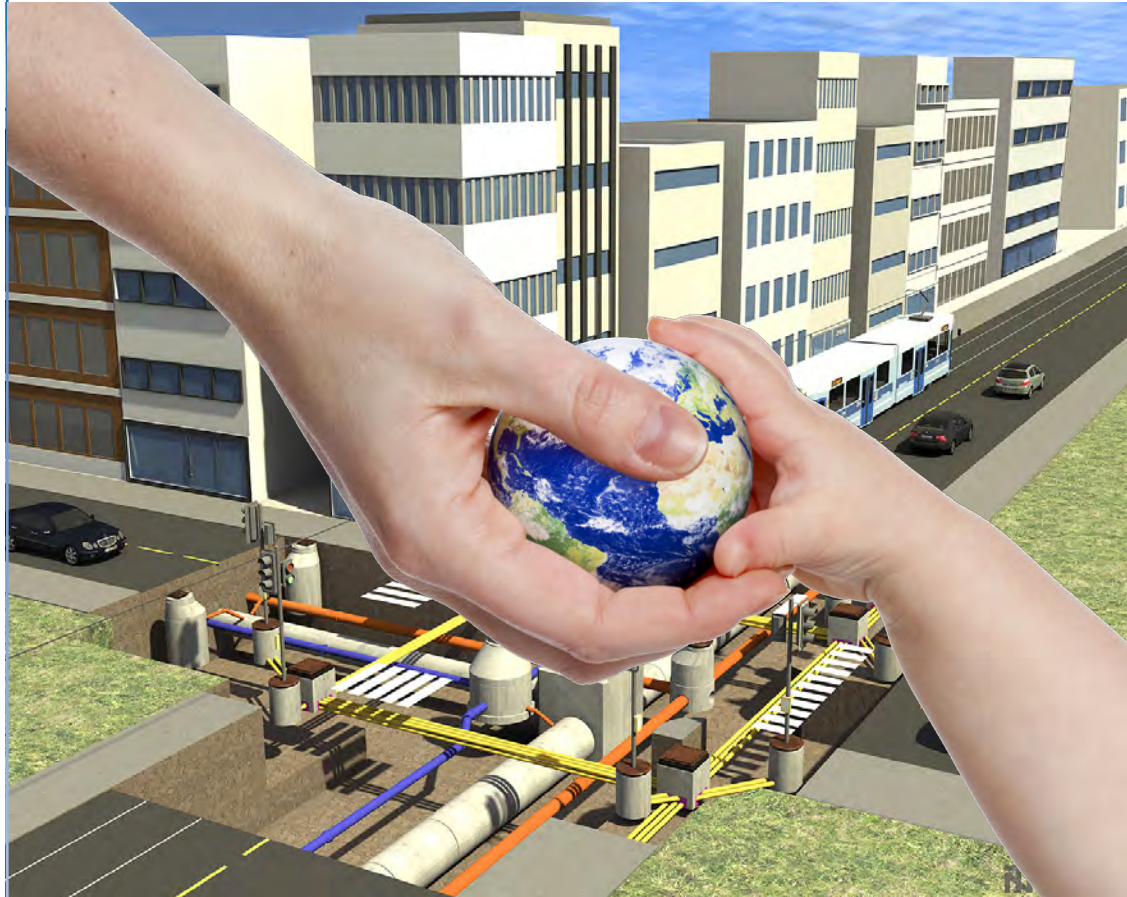
Prisliste

1. januar



Finn oss på Facebook!

Prisene er eks. mva., FCA fabrikk Beisfjord. Kan endres uten varsel.



Løsninger for dagens
og kommende generasjoner

Indeks

| Produkt | Side | Produkt | Side |
|--|----------------|---------|------|
| A | | | |
| Aqua-safe vannkum..... | 28–32 | | |
| B | | | |
| Bekkeinntak..... | 8 | | |
| Borepakning | 24 | | |
| Bunnseksjon | 10, 11, 15, 18 | | |
| F | | | |
| Falsrør og rørdeler | 4–5 | | |
| Firkantkum-112..... | 33–34 | | |
| Flex-Seal..... | 5 | | |
| Forankringsplate | 13 | | |
| Fordrøyningsanlegg..... | 6–7 | | |
| Frostsikring kummer..... | 16 | | |
| G | | | |
| Gategods i støpejern..... | 26–27 | | |
| Glidemiddel ig-produkter | 4, 11 | | |
| H | | | |
| Hjelpesluk..... | 18 | | |
| Hulltaking / Boring | 24 | | |
| I | | | |
| Ig-falsrør og rørdeler | 4–5 | | |
| Ig-kumdeler..... | 9–13 | | |
| Inntakselementer / Inntakskum | 8 | | |
| Isolokk..... | 16 | | |
| Isolasjon kummer / Topper..... | 16 | | |
| K | | | |
| Kabelkum..... | 35–37 | | |
| Kassestøp..... | 14–15 | | |
| Konsoll for armatur | 31–32 | | |
| Kumdeler | 18–22 | | |
| Kumdeler ig..... | 9–13 | | |
| Kumstige..... | 22 | | |
| Kumtopp | 21–22 | | |
| Kumtopp ig..... | 13 | | |
| L | | | |
| Lastfordelingsplate | 18 | | |
| Lokk støpejern..... | 26–27 | | |
| Løfte- og leggeverktøy | 38–39 | | |
| M | | | |
| Monteringsanvisning kummer og rør | 39 | | |
| Monteringsanvisning kumtopper..... | 23 | | |
| Monteringsanvisning Combipakning..... | 25 | | |
| N | | | |
| New Jersey trafikksystem..... | 41 | | |
| O | | | |
| Optikum | 10 | | |
| Opti-ventilkum | 15 | | |
| Overgangsring ig-løs pakning..... | 11 | | |
| Overgangsring kumdimensjoner..... | 11 | | |
| P | | | |
| Pakninger for falsrør, kumdeler | 4, 24 | | |
| Paller | 38, 40 | | |
| Pipelifter | 38 | | |
| R | | | |
| Rastebenk..... | 41 | | |
| Rekkverk | 41 | | |
| RIA-ventil..... | 15 | | |
| Rør og rørdeler | 4–5 | | |
| S | | | |
| Sandfangdykker / steamdykker..... | 18 | | |
| Sandfangkum..... | 18 | | |
| Sarkofag Trekkekum..... | 37 | | |
| Sikringselement..... | 41 | | |
| Skrårør..... | 4 | | |
| Stiger | 22 | | |
| Stigerør DN 400 mm..... | 18 | | |
| Støpejern gods (lokk, rist, ramme) | 26–27 | | |
| T | | | |
| Tetningsring for falsrør | 4 | | |
| Tetningsring for kumdeler | 24 | | |
| Tilbakeslagsventil..... | 15 | | |
| Trekkekum..... | 35–37 | | |
| V | | | |
| Vegskjold..... | 8 | | |
| Vingemur / Bekkeinntak..... | 8 | | |
| Verktøy for montering | 38–39 | | |
| Ventilkum | 15 | | |
| Vannkum-112..... | 28–32 | | |



Finn oss på Facebook!

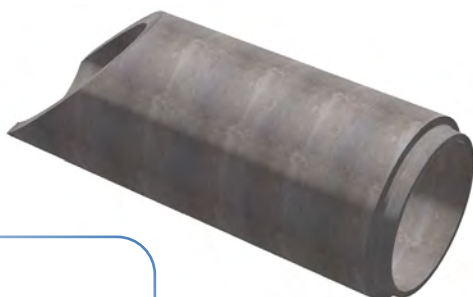
- Prisene gjelder fra 1. januar 2023.
- Alle priser er veiledende, eks. mva. FCA fabrikk Beisfjord, og kan endres uten varsel.
 - Returnerte, ubeskadigede varer krediteres med 75% av utfakturert nettoverdi.
 - Transportkostnader ved retur belastes kunden.
- Våre kumdeler/rørdeler produseres etter Basal Standard herunder også krav som ivaretar NS 3139/NS 3121.
 - Forøvrig vises til BASALs salgs- og leveringsbetingelser - nest siste side.
 - Det tas forbehold mot evt. kalkutslag og fargeavvik.

Basal falsrør



Våre skrårør DN 600–1200 mm SKRÅSTØPES!

Våre falsrør produseres etter Basal Standard som også ivaretar krav i NS 3121.




Basal rør & rørpakning

FCA fabrikk Beisfjord

1. januar 2023

| VARE-NR. | NRF-NR. | PRODUKT | DIMENSJON DN mm | OVER-DEKNING | BYGGE-LENGDE | VEKT KG | VEIL. PRIS EKS. MVA. |
|----------|---------|---------|--------------------|--------------|--------------|------------|-------------------------|
|----------|---------|---------|--------------------|--------------|--------------|------------|-------------------------|

FALSRØR - UARMERT

| | | | | | | | |
|-------|---------|------------|--------------------|----|------|--------|---------|
| 16109 | 2190001 | ig Falsrør | 300-istøpt pakning | 12 | 1000 | 275 ** | |
| 16110 | 2190002 | ig Falsrør | 300-istøpt pakning | 12 | 2000 | 560 | 3 350,- |
| 16115 | 2190004 | ig Falsrør | 400-istøpt pakning | 7 | 1000 | 330 ** | |
| 16120 | 2190005 | ig Falsrør | 400-istøpt pakning | 7 | 2250 | 730 | 3 750,- |
| 16125 | 2190007 | ig Falsrør | 500-istøpt pakning | 4 | 1000 | 420 ** | |
| 16130 | 2190008 | ig Falsrør | 500-istøpt pakning | 4 | 2250 | 940 | 4 400,- |



FALSRØR - ARMERT

betongrør.no

| | | | | | | | |
|-------|---------|------------|---------------------|---|------|----------|----------|
| 16145 | 2190014 | ig Falsrør | 600-istøpt pakning | 5 | 1000 | 500 ** | |
| 16148 | | ig Falsrør | 600-istøpt pakning | 5 | 2000 | 1020 | 5 550,- |
| 16155 | 2190017 | ig Falsrør | 800-istøpt pakning | 4 | 1000 | 720 ** | |
| 16160 | 2190018 | ig Falsrør | 800-istøpt pakning | 4 | 2250 | 1800 | 9 100,- |
| 16165 | 2190021 | ig Falsrør | 1000-istøpt pakning | 4 | 1000 | 980 ** | |
| 16170 | 2190022 | ig Falsrør | 1000-istøpt pakning | 4 | 2250 | 2400 | 12 250,- |
| 16175 | 2190024 | ig Falsrør | 1200-istøpt pakning | 4 | 1000 | 1430 ** | |
| 16180 | 2190025 | ig Falsrør | 1200-istøpt pakning | 4 | 2000 | 2860 | 17 350,- |
| 12190 | 2190027 | Falsrør | 1400 | 4 | 2000 | 3800 ** | |
| 12195 | 2190028 | Falsrør | 1600 | 4 | 2000 | 4900 ** | |
| 45203 | | ig Falsrør | 1800-istøpt pakning | 3 | 2000 | 6240 ** | |
| 45200 | | ig Falsrør | 2000-istøpt pakning | 5 | 1750 | 7800 ** | |
| 45204 | | ig Falsrør | 2400-istøpt pakning | 3 | 2000 | 8200 ** | |
| 45205 | | ig Falsrør | 3000-istøpt pakning | 5 | 1750 | 15000 ** | |



Annen overdekning på forespørsel

Våre skrårør DN 600–1200 mm
SKRÅSTØPES

BS - SKRÅRØR - ARMERT

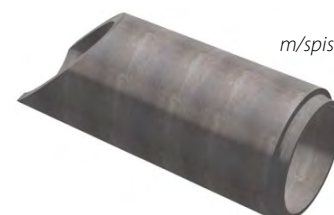
skrårør.no

| | | | | | | | |
|-------|---------|------------|---------------------|---------|------|--------|----------|
| 16252 | 2190031 | ig Skrårør | 600-istøpt pakning | m/muffe | 2000 | 880 * | 7 150,- |
| 16250 | 2190029 | ig Skrårør | 600 | m/spiss | 1850 | 795 * | 7 150,- |
| 16256 | 2190033 | ig Skrårør | 800-istøpt pakning | m/muffe | 2350 | 1590 * | 12 450,- |
| 16254 | 2190032 | ig Skrårør | 800 | m/spiss | 2100 | 1460 * | 12 450,- |
| 16260 | 2190035 | ig Skrårør | 1000-istøpt pakning | m/muffe | 2250 | 2025 * | 14 950,- |
| 16258 | 2190034 | ig Skrårør | 1000 | m/spiss | 2100 | 1815 * | 14 950,- |
| 16264 | 2190037 | ig Skrårør | 1200-istøpt pakning | m/muffe | 2000 | 2450 * | 20 950,- |
| 16262 | 2190036 | ig Skrårør | 1200 | m/spiss | 1850 | 2150 * | 20 950,- |

m/muffe



m/spiss



For DN 1400 og DN 1600 mm - se bekkeinntak

Skråskjæring DN 1400 og DN 1600 mm - på forespørsel

RIST TIL SKRÅRØR

| | | | |
|--------|------------------|---------------|-------|
| 66180G | Rist til skrårør | 600 - primet | 20 ** |
| 66182G | Rist til skrårør | 800 - primet | 25 ** |
| 66184G | Rist til skrårør | 1000 - primet | 30 ** |
| 66186G | Rist til skrårør | 1200 - primet | 40 ** |



PAKNING FOR FALSRØR - TRELLEBORG

| | | | | | |
|-------|-------|--------------|-------------|--------|----|
| 61155 | F-146 | Glidepakning | 1400 - 22,5 | Vegrør | ** |
| 61153 | F-146 | Glidepakning | 1600 - 22,5 | Vegrør | ** |



GLIDEMIDDEL FOR ig rør og kummer - TRELLEBORG

| | | | | |
|-------|-------|------------------------|-----|---------|
| 61602 | F-992 | Trelleborg Glid | 5,0 | 1 800,- |
| 61605 | | Børste for glidemiddel | | |



Basal rørdeler & Flex-Seal skjøtedeler

FCA fabrikk Beisfjord

1. januar 2023

| VARE-NR. | NRF-NR. | PRODUKT | DIMENSJON DN mm | | BYGGE- LENGDE | VEKT KG | VEIL. PRIS EKS. MVA. |
|----------|---------|---------|--------------------|--|------------------|------------|-------------------------|
|----------|---------|---------|--------------------|--|------------------|------------|-------------------------|

| BEND | | | | | | | |
|-------|--|---------|--------------|----------------|---------------|---------|----------|
| 40335 | | ig Bend | 300 - 11,25° | istøpt pakning | | 43 | 4 850,- |
| 40336 | | ig Bend | 300 - 22,5° | istøpt pakning | | 60 | 4 850,- |
| 45230 | | ig Bend | 400 - 11,25° | istøpt pakning | | 95 | 8 250,- |
| 45231 | | ig Bend | 400 - 22,5° | istøpt pakning | | 90 | 8 250,- |
| 45232 | | ig Bend | 500 - 11,25° | istøpt pakning | | 156 | 9 450,- |
| 45233 | | ig Bend | 500 - 22,5° | istøpt pakning | | 156 | 9 450,- |
| 45235 | | ig Bend | 600 - 11,25° | istøpt pakning | | 170 | 11 850,- |
| 45236 | | ig Bend | 600 - 22,5° | istøpt pakning | | 170 | 11 850,- |
| 45240 | | ig Bend | 800 - 15° | istøpt pakning | | 330 | 16 350,- |
| 45244 | | ig Bend | 1000 - 5° | istøpt pakning | 1000 Langbend | 1000 ** | |

For DN 1000 og DN 1200 - se bunnseksjon type 4

| SPISSVENDER | | | | | | | |
|-------------|---------|----------------|------|--|------|---------|----------|
| 40424 | | ig Spissvender | 300 | | 500 | 62 | 4 850,- |
| 16318 | | ig Spissvender | 400 | | 1000 | 330 | 3 750,- |
| 16322 | 2190064 | ig Spissvender | 500 | | 2100 | 890 | 5 200,- |
| 16327 | 2190065 | ig Spissvender | 600 | | 1900 | 950 | 7 500,- |
| 16335 | 2190068 | ig Spissvender | 800 | | 2100 | 1640 | 11 300,- |
| 16345 | 2190072 | ig Spissvender | 1000 | | 2100 | 2065 | 14 900,- |
| 16355 | 2190074 | ig Spissvender | 1200 | | 1850 | 2860 | 21 200,- |
| 45228 | | ig Spissvender | 2000 | | 1850 | 7600 ** | |



Husk
Basal Pipelifter
for raskere
legging av rør!

| FLEX-SEAL | | Minste - Største | |
|-------------------------------------|--|---|----|
| DC - Enkel kobling | | DN 50 mm - DN 275 mm | ** |
| <i>Rett kobling uten støttebånd</i> | | | |
| AC - Overgangskobling | | DN 105-120/35-45 mm - DN 395-420/265-290 mm | ** |
| <i>Dimensjonsendring</i> | | | |
| SC - Standard kobling | | DN 80 mm - DN 620 mm | ** |
| <i>Rett kobling med støttebånd</i> | | | |
| LC - Stor kobling | | DN 600 mm - DN 2000 mm | ** |
| <i>Rett kobling med støttebånd</i> | | | |



* Bestillingsvare

** Pris på forespørsel/bestillingsvare

Basal Storm - Fordrøyningsanlegg



Programmene finner du på www.basal.no



 Prøv våre beregningsprogrammer.

-  Håndtering av overvann
-  Materialkostnader til ettrørsgrøfter
-  Dimensjonering av oljeutskilleranlegg
-  Vannføringsberegning
-  Kapasitetsberegning stikkrenner og kulverter

Basal Storm - Fordrøyning

FCA fabrikk Beisfjord

1. januar 2023

| VARE-NR. | NRF-NR. | PRODUKT | DIMENSJON DN mm | LENGDE | VEKT KG | VEIL. PRIS EKS. MVA. |
|----------|---------|---------|-----------------|--------|---------|----------------------|
|----------|---------|---------|-----------------|--------|---------|----------------------|

Falsrør - endestøp

| | | | | | | |
|---------|------------|--------------------|------------------|------|------|----|
| 16170 | ig Falsrør | 1000-4 istøpt pkn. | Rør | 2250 | 2400 | |
| 16170es | ig Falsrør | 1000-4 istøpt pkn. | Endestøp m/spiss | 2250 | 2940 | ** |
| 16170em | ig Falsrør | 1000-4 istøpt pkn. | Endestøp m/muffe | 2250 | 2940 | ** |
| 16180 | ig Falsrør | 1200-4 istøpt pkn. | Rør | 2000 | 2860 | |
| 16180es | ig Falsrør | 1200-4 istøpt pkn. | Endestøp m/spiss | 2000 | 3600 | ** |
| 16180em | ig Falsrør | 1200-4 istøpt pkn. | Endestøp m/muffe | 2000 | 3600 | ** |
| 12190 | Falsrør | 1400-4 løs pkn. | Rør | 2000 | 3800 | |
| 12190es | Falsrør | 1400-4 løs pkn. | Endestøp m/spiss | 2000 | 4550 | ** |
| 12190em | Falsrør | 1400-4 løs pkn. | Endestøp m/muffe | 2000 | 4550 | ** |
| 12195 | Falsrør | 1600-4 løs pkn. | Rør | 2000 | 4900 | |
| 12195es | Falsrør | 1600-4 løs pkn. | Endestøp m/spiss | 2000 | 5900 | ** |
| 12195em | Falsrør | 1600-4 løs pkn. | Endestøp m/muffe | 2000 | 5900 | ** |
| 45201 | ig Falsrør | 2000-3 istøpt pkn. | Rør | 1500 | 5900 | ** |
| 45201es | ig Falsrør | 2000-3 istøpt pkn. | Endestøp m/spiss | 1500 | 8200 | ** |
| 45201em | ig Falsrør | 2000-3 istøpt pkn. | Endestøp m/muffe | 1500 | 8200 | ** |



Falsrør - endestøp med nedstigning

| | | | | | | |
|---------------|-----------------|--------------------|------------------------------|------|------|----|
| 16170nes-650 | ig Falsrør Ende | 1000-4 istøpt pkn. | m/spiss + Nedstigning Ø 650 | 2250 | 2940 | ** |
| 16170nem-650 | ig Falsrør Ende | 1000-4 istøpt pkn. | m/muffe + Nedstigning Ø 650 | 2250 | 2940 | ** |
| 16170nes-1000 | ig Falsrør Ende | 1000-4 istøpt pkn. | m/spiss + Nedstigning Ø 1000 | 2250 | 3090 | ** |
| 16170nem-1000 | ig Falsrør Ende | 1000-4 istøpt pkn. | m/muffe + Nedstigning Ø 1000 | 2250 | 3090 | ** |
| 16180nes-650 | ig Falsrør Ende | 1200-4 istøpt pkn. | m/spiss + Nedstigning Ø 650 | 2000 | 3600 | ** |
| 16180nem-650 | ig Falsrør Ende | 1200-4 istøpt pkn. | m/muffe + Nedstigning Ø 650 | 2000 | 3600 | ** |
| 16180nes-1000 | ig Falsrør Ende | 1200-4 istøpt pkn. | m/spiss + Nedstigning Ø 1000 | 2000 | 4510 | ** |
| 16180nem-1000 | ig Falsrør Ende | 1200-4 istøpt pkn. | m/muffe + Nedstigning Ø 1000 | 2000 | 4510 | ** |
| 12190nes-650 | Falsrør Ende | 1400-4 løs pkn. | m/spiss + Nedstigning Ø 650 | 2000 | 4550 | ** |
| 12190nem-650 | Falsrør Ende | 1400-4 løs pkn. | m/muffe + Nedstigning Ø 650 | 2000 | 4550 | ** |
| 12190nes-1000 | Falsrør Ende | 1400-4 løs pkn. | m/spiss + Nedstigning Ø 1000 | 2000 | 4700 | ** |
| 12190nem-1000 | Falsrør Ende | 1400-4 løs pkn. | m/muffe + Nedstigning Ø 1000 | 2000 | 4700 | ** |
| 12195nes-650 | Falsrør Ende | 1600-4 løs pkn. | m/spiss + Nedstigning Ø 650 | 2000 | 5900 | ** |
| 12195nem-650 | Falsrør Ende | 1600-4 løs pkn. | m/muffe + Nedstigning Ø 650 | 2000 | 5900 | ** |
| 12195nes-1000 | Falsrør Ende | 1600-4 løs pkn. | m/spiss + Nedstigning Ø 1000 | 2000 | 6050 | ** |
| 12195nem-1000 | Falsrør Ende | 1600-4 løs pkn. | m/muffe + Nedstigning Ø 1000 | 2000 | 6050 | ** |
| 45201nes-1000 | ig Falsrør Ende | 2000-3 istøpt pkn. | m/spiss + Nedstigning Ø 1000 | 1500 | 9450 | ** |
| 45201nem-1000 | ig Falsrør Ende | 2000-3 istøpt pkn. | m/muffe + Nedstigning Ø 1000 | 1500 | 9450 | ** |



Falsrør med nedstigning

| | | | | | | |
|-------------|------------|--------------------|--------------------|------|------|----|
| 16170n-650 | ig Falsrør | 1000-4 istøpt pkn. | Nedstigning Ø 650 | 2250 | 2400 | ** |
| 16170n-1000 | ig Falsrør | 1000-4 istøpt pkn. | Nedstigning Ø 1000 | 2250 | 2550 | ** |
| 16180n-650 | ig Falsrør | 1200-4 istøpt pkn. | Nedstigning Ø 650 | 2000 | 3010 | ** |
| 16180n-1000 | ig Falsrør | 1200-4 istøpt pkn. | Nedstigning Ø 1000 | 2000 | 4100 | ** |
| 12190n-650 | Falsrør | 1400-4 løs pkn. | Nedstigning Ø 650 | 2000 | 3800 | ** |
| 12190n-1000 | Falsrør | 1400-4 løs pkn. | Nedstigning Ø 1000 | 2000 | 3950 | ** |
| 12195n-650 | Falsrør | 1600-4 løs pkn. | Nedstigning Ø 650 | 2000 | 4900 | ** |
| 12195n-1000 | Falsrør | 1600-4 løs pkn. | Nedstigning Ø 1000 | 2000 | 5050 | ** |
| 45201n-1000 | ig Falsrør | 2000-3 istøpt pkn. | Nedstigning Ø 1000 | 1500 | 7150 | ** |



Vingemur/Bekkeinntak, inntakskum & vegskjold

FCA fabrikk Beisfjord

1. januar 2023

| VARE-NR. | NRF-NR. | PRODUKT | DIMENSJON DN mm | VEKT KG | VEIL. PRIS EKS. MVA. |
|----------|---------|---------|--------------------|------------|-------------------------|
|----------|---------|---------|--------------------|------------|-------------------------|

| BS - BEKKEINNTAK / VINGEMUR | | | | bekkeinntak.no | |
|-----------------------------|---------|--------------------------------------|-------------|----------------|----------|
| 31550 | 2190038 | for ig-rør | DN - 300 mm | 2000 * | 29 000,- |
| 31552 | 2190039 | for ig-rør | DN - 400 mm | 2000 * | 29 000,- |
| 31554 | 2190041 | for ig-rør | DN - 500 mm | 2000 * | 29 000,- |
| 31556 | 2190042 | for ig-rør | DN - 600 mm | 2000 * | 29 000,- |
| 31557 | 2190082 | for ig-rør | DN - 800 mm | 2000 * | 29 000,- |
| 31559 | | for boring | uten hull | 2000 * | 29 000,- |
| 35110 | | Skrå rist 60° m/topprist - primet | | 70 * | 18 150,- |
| 31565 | | Tillegg for utsparring SF kum i bunn | DN 1000 mm | -200 * | 14 000,- |

Type 1



| | | | | | |
|-------|---------|-----------------------------------|--------------|--------|----------|
| 31560 | | for ig-rør | DN - 800 mm | 3400 * | 41 000,- |
| 31562 | 2190045 | for ig-rør | DN - 1000 mm | 3400 * | 41 000,- |
| 31564 | 2190047 | for ig-rør | DN - 1200 mm | 3400 * | 41 000,- |
| 31563 | | for boring | uten hull | 3400 * | 41 000,- |
| 35115 | | Skrå rist 60° m/topprist - primet | | 100 * | 27 800,- |

Type 2



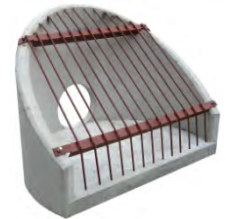
| | | | | | |
|--------|---------|-----------------------------------|--------------|---------|---------|
| 31567S | 2190049 | for Falsrør | DN - 1400 mm | m/spiss | 9000 ** |
| 31567m | 2190048 | for Falsrør | DN - 1400 mm | m/muffe | 8500 ** |
| 31568s | 2190052 | for Falsrør | DN - 1600 mm | m/spiss | 8200 ** |
| 31568m | 2190051 | for Falsrør | DN - 1600 mm | m/muffe | 7700 ** |
| 31569 | | for boring | uten hull | | 8300 ** |
| 35117 | | Skrå rist 60° m/topprist - primet | | | 250 ** |

Type 3



Andre dimensjonen på forespørsel!

| BS - MINI BEKKEINNTAK - skrå (inntaksskjold) m/bunn og rist | | | | | |
|---|--|--------------------|---------------------|----------|----------------|
| 31576 | | Standard | 1200 x 340 / 980 mm | m/bunn | 420 * 12 500,- |
| 35125 | | Skrå rist - primet | | | 40 * 11 500,- |
| 34120 | | Kjerneboret hull | Inntil - > | Ø 426 mm | 1 550,- |
| 61225 | | AR-Systempakning | | Ø 400 mm | 1 500,- |



| INNTAKSKUM - skrå med fals og rist | | | | | |
|------------------------------------|--|----------|--------------------|--------------|--------------|
| A43230 | | Standard | 1000 x 500/120 mm | m/galv. rist | 255 16 650,- |
| A43233 | | Standard | 1000 x 1000/170 mm | m/galv. rist | 405 18 500,- |
| A43231 | | Standard | 1200 x 900/300 mm | m/galv. rist | 540 30 050,- |



| BS - INNTAKSKUM - skrå med fals og rist | | | | | |
|---|-----|--|--------------------|-------------------|--------|
| A13390-15 | 15° | | 1200 x 620/300 mm | m/galv. rist-C250 | 445 ** |
| A13390-20 | 20° | | 1200 x 750/300 mm | m/galv. rist-C250 | 500 ** |
| A13390-25 | 25° | | 1200 x 890/300 mm | m/galv. rist-C250 | 565 ** |
| A13390-30 | 30° | | 1200 x 1050/300 mm | m/galv. rist-C250 | 630 ** |



Galvanisert KJØRESTERK rist i lastklasse C250 - iht. NS EN-124-1 og NS EN-124-3.

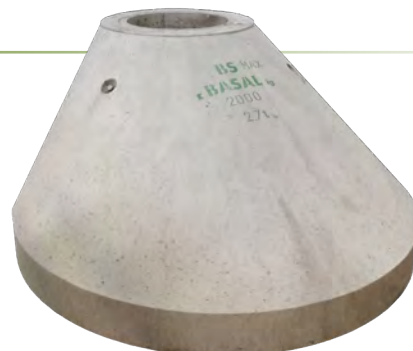


| BS - VEGSKJOLD - skrå | | | | pr. palles | |
|-----------------------|---------|-------|---------------------|------------|-------------|
| 31572 | 2190053 | Stor | 1200 x 340 / 980 mm | 1 | 310 9 550,- |
| 31574 | 2190054 | Liten | 800 x 100 / 450 mm | 4 | 130 5 850,- |



Basal igkum - VARIG kvalitet

Vi leverer Basal ig Kjegle DN 1600 mm og DN 2000 mm i høyde 1000 mm med valgfritt DN 650 mm eller DN 800 mm mann hull.



Vi produserer ig-kumdeler i dimensjonene DN 1000 mm–2000 mm. Våre ig-kumdeler leveres kun i VARIG kvalitet iht. Basal Standard som også ivaretar krav i NS 3139.

Fra 01.01.2023 er alle ig kumdeler merket VARIG. I en overgangsperiode vil tidligere produserte produkter være merket MAX. Det er kun en navneendring – på ig kumdeler.



igkum.no

Basal ig-bunnseksjon, Optikum ig-bunnseksjon & Brilljant ig-bunnseksjon

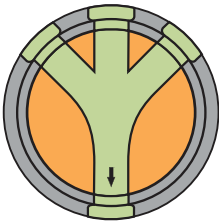
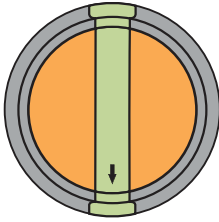
VARIG KVALITET - for istøpt kumpakning

FCA fabrikk Beisfjord

1. januar 2023

| VARE-NR. | NRF-NR. | PRODUKT | DIMENSJON DN mm | VARIANT | BYGGE- HØYDE | VEKT KG | VEIL. PRIS EKS. MVA. | RENNELOP I PP |
|----------|---------|---------|--------------------|---------|-----------------|------------|-------------------------|---------------|
|----------|---------|---------|--------------------|---------|-----------------|------------|-------------------------|---------------|

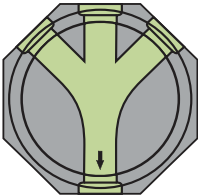
ig - OPTIKUM - BUNNSEKSJON VARIG KVALITET - TYPE 1 med PP-muffer - DN 1000 mm

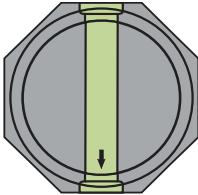
| | | | | | | | | |
|----------|--|-----------------|----------|---|-----|------|----------|---|
| 17878m-s | | ig VARIG | 160 - PP | Y | 700 | 1600 | 16 500,- |  <p>160-200-250-315 Y</p> |
| 17879m-s | | ig VARIG | 160 - PP | P | 700 | 1700 | 14 850,- | |
| 17885m-s | | ig VARIG | 200 - PP | Y | 700 | 1600 | 17 250,- |  <p>160-200-250-315 P</p> |
| 17886m-s | | ig VARIG | 200 - PP | P | 700 | 1700 | 15 300,- | |
| 17892m-s | | ig VARIG | 250 - PP | Y | 700 | 1650 | 18 250,- | |
| 17893m-s | | ig VARIG | 250 - PP | P | 700 | 1750 | 15 850,- | |
| 17899m-s | | ig VARIG | 315 - PP | Y | 700 | 1600 | 19 050,- | |
| 17900m-s | | ig VARIG | 315 - PP | P | 700 | 1800 | 16 500,- | |

Andre varianter på bestilling.

ig - BUNNSEKSJON VARIG KVALITET - TYPE 1 med PP-muffer - DN 1000 mm

| | | | | | | | | |
|--------|---------|-----------------|----------|---|-----|------|---------|--------------------------|
| 17952m | 2188739 | ig VARIG | 160 - PP | Y | 700 | 1600 | 9 650,- | RENNELOP I BETONG |
| 17991m | 2188851 | ig VARIG | 160 - PP | P | 700 | 1700 | 9 650,- | |

| | | | | | | | | |
|--------|---------|-----------------|----------|---|-----|------|----------|---|
| 17959m | 2188749 | ig VARIG | 200 - PP | Y | 700 | 1600 | 10 300,- |  <p>160-200-250-315 Y</p> |
| 17992m | 2188852 | ig VARIG | 200 - PP | P | 700 | 1700 | 10 300,- | |

| | | | | | | | | |
|--------|---------|-----------------|----------|---|-----|------|----------|---|
| 17968m | 2188764 | ig VARIG | 250 - PP | Y | 700 | 1650 | 10 650,- |  <p>160-200-250-315 P</p> |
| 17993m | 2188853 | ig VARIG | 250 - PP | P | 700 | 1750 | 10 650,- | |

| | | | | | | | | |
|--------|---------|-----------------|----------|---|-----|------|----------|--|
| 17975m | 2188776 | ig VARIG | 315 - PP | Y | 700 | 1600 | 12 100,- | |
| 17994m | 2188854 | ig VARIG | 315 - PP | P | 700 | 1800 | 12 100,- | |

ig - BRILJANT - BUNNSEKSJON VARIG KVALITET - TYPE 1 med PVC-muffer - DN 1000 mm

| | | | | | | | | |
|---------|--|-----------------|-----------|----|-----|------|----|---|
| 44650x | | ig VARIG | 400 - PVC | X | 700 | 2000 | ** |  |
| 44650xp | | ig VARIG | 400 - PVC | XP | 700 | 2000 | ** | |
| 44650p | | ig VARIG | 400 - PVC | P | 700 | 2000 | ** | |
| 44650k | | ig VARIG | 400 - PVC | K | 700 | 2000 | ** | |
| 44650ku | | ig VARIG | 400 - PVC | KU | 700 | 2000 | ** | |
| | | | | | | | | |

* Bestillingsvare

** Pris på forespørsel/bestillingsvare

Basal bunnseksjon 3+4 & ig-overgangskum VARIG KVALITET - for istøpt kumpakning

FCA fabrikk Beisfjord

1. januar 2023

| VARE-NR. | NRF-NR. | PRODUKT | DIMENSJON DN mm | VARIANT | BYGGE- HØYDE | VEKT KG | VEIL. PRIS EKS. MVA. |
|----------|---------|---------|--------------------|---------|-----------------|------------|-------------------------|
|----------|---------|---------|--------------------|---------|-----------------|------------|-------------------------|

ig - OVERGANGSKUM til løs pakning

| | | | | | | | |
|--------|---------|--|------|--------------|------|---------|---------|
| 17301m | 2187063 | | 1000 | istøpt pakn. | 300 | 320 | 3 950,- |
| 17302m | 2187064 | | 1000 | istøpt pakn. | 500 | 540 | 3 950,- |
| 17303m | 2187065 | | 1000 | istøpt pakn. | 1000 | 1080 ** | 6 250,- |

ig - overgangsring til løs pakning er en overgangsring med ig-muffe og fals spiss for løs pakning til videre oppbygging



ig - OVERGANGSKUM til annen dimensjon

| | | | | | | | |
|--------|-------------|--|-------------|--------------|-----|---------|--|
| 17468m | | | 1000 / 1200 | istøpt pakn. | 300 | 450 ** | |
| 17470m | | | 1000 / 1200 | istøpt pakn. | 500 | 700 ** | |
| 17460m | Mellomdekke | | 1000 / 1400 | istøpt pakn. | 500 | 2000 ** | |
| 17463m | Mellomdekke | | 1000 / 1600 | istøpt pakn. | 500 | 2420 ** | |



ig - BUNNSEKSJON VARIG KVALITET - TYPE 3 - DN 1200 mm - MED SIDELØP

| | | | | | | | |
|--------|-----------|------------|--|------|-----|---------|--|
| 17910m | DN utløp | 600 - 1000 | | 1200 | ca. | 5000 ** | |
| | DN innløp | 150 - 1000 | | | | | |

ig - BUNNSEKSJON VARIG KVALITET - TYPE 4 - DN 1600 mm - MED SIDELØP

| | | | | | | | |
|--------|----------|------------|--|------|-----|----------|--|
| 17912m | DN utløp | 800 - 1200 | | 1400 | ca. | 10000 ** | |
|--------|----------|------------|--|------|-----|----------|--|

Renneløp i betong
Sideløp og avvinkling på bestilling



Forbruk glidemiddel pr. 2021 ig - rør / kum

| DN mm | Gram pr. skjot | Antall skjoter pr. bøtte |
|-------|----------------|--------------------------|
| | | 5 kg |
| 300 | 117 | 42,7 |
| 400 | 147 | 34,0 |
| 500 | 179 | 27,9 |
| 600 | 210 | 23,8 |
| 800 | 278 | 18,0 |
| 1000 | 346 | 14,5 |
| 1200 | 415 | 12,0 |
| 1400 | 483 | 10,4 |
| 1600 | 550 | 9,1 |
| 2000 | 681 | 7,3 |



GLIDEMIDDEL FOR ig kummer og rør - TRELLEBORG

| | | | | | |
|-------|-------|------------------------|--|-----|---------|
| 61602 | F-992 | Trelleborg Glid | | 5,0 | 1 800,- |
| 61605 | | Børste for glidemiddel | | | |








Basal ig-kumdeler VARIG KVALITET - for istøpt kumpakning

FCA fabrikk Beisfjord

1. januar 2023

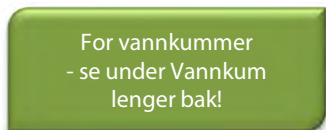
| VARE-NR. | NRF-NR. | PRODUKT | DIMENSJON DN mm | | BYGGE- HØYDE | VEKT KG | VEIL. PRIS EKS. MVA. |
|----------|---------|---------|--------------------|--|-----------------|------------|-------------------------|
|----------|---------|---------|--------------------|--|-----------------|------------|-------------------------|

| ig - KUMRING VARIG KVALITET | | | | | | | | igkum.no |
|-----------------------------|---------|-----------------|------|-------------|------|------|----------|---|
| 17316m | 2188557 | ig VARIG | 1000 | istøpt pkn. | 300 | 320 | 3 950,- |  |
| 17320m | 2188559 | ig VARIG | 1000 | istøpt pkn. | 500 | 540 | 3 950,- | |
| 17325m | 2188563 | ig VARIG | 1000 | istøpt pkn. | 1000 | 1080 | 6 250,- | |
| 17326m | 2188566 | ig VARIG | 1000 | istøpt pkn. | 1500 | 1630 | 8 950,- | |
| 17328m | 2187052 | ig VARIG | 1200 | istøpt pkn. | 300 | 400 | 5 650,- |  |
| 17330m | 2187053 | ig VARIG | 1200 | istøpt pkn. | 500 | 675 | 6 500,- | |
| 17332m | 2187055 | ig VARIG | 1200 | istøpt pkn. | 1000 | 1385 | 9 000,- | |
| 17333m | 2187057 | ig VARIG | 1200 | istøpt pkn. | 1500 | 2070 | 13 550,- | |
| 17334m | 2188568 | ig VARIG | 1400 | istøpt pkn. | 300 | 540 | 6 450,- |  |
| 17335m | 2188571 | ig VARIG | 1400 | istøpt pkn. | 500 | 910 | 6 850,- | |
| 17337m | 2188574 | ig VARIG | 1400 | istøpt pkn. | 1000 | 1820 | 9 850,- | |
| 17339m | 2188576 | ig VARIG | 1600 | istøpt pkn. | 300 | 700 | 8 000,- | |
| 17340m | 2188578 | ig VARIG | 1600 | istøpt pkn. | 500 | 1120 | 9 000,- |  |
| 17342m | 2188582 | ig VARIG | 1600 | istøpt pkn. | 1000 | 2200 | 12 650,- | |
| 17346m | 2188832 | ig VARIG | 2000 | istøpt pkn. | 500 | 1370 | 14 700,- | |
| 17348m | 2188834 | ig VARIG | 2000 | istøpt pkn. | 800 | 2200 | 20 300,- | |
| 17347m | 2188836 | ig VARIG | 2000 | istøpt pkn. | 1000 | 2690 | 24 450,- |  |

| ig - KUMRING VARIG KVALITET - MED ISTØPT SLETT BUNN | | | | | | | |
|---|---------|-----------------|------|-----------------|------|--------|----------|
| 17320Bm | 2188558 | ig VARIG | 1000 | for istøpt pkn. | 660 | 910 * | 6 500,- |
| 17325Bm | 2188562 | ig VARIG | 1000 | for istøpt pkn. | 1160 | 1450 * | 8 800,- |
| 17326Bm | 2188565 | ig VARIG | 1000 | for istøpt pkn. | 1660 | 2000 * | 11 500,- |
| 17330bm | 2187054 | ig VARIG | 1200 | for istøpt pkn. | 650 | 1405 * | 12 650,- |
| 17332bm | 2187056 | ig VARIG | 1200 | for istøpt pkn. | 1150 | 2115 * | 12 550,- |
| 17333bm | 2187058 | ig VARIG | 1200 | for istøpt pkn. | 1650 | 2800 * | 19 700,- |
| 17335Bm | 2188569 | ig VARIG | 1400 | for istøpt pkn. | 675 | 2090 * | 13 600,- |
| 17337Bm | 2188573 | ig VARIG | 1400 | for istøpt pkn. | 1175 | 3000 * | 13 900,- |
| 17340Bm | 2188577 | ig VARIG | 1600 | for istøpt pkn. | 695 | 2920 * | 16 550,- |
| 17342Bm | 2188581 | ig VARIG | 1600 | for istøpt pkn. | 1195 | 4000 * | 17 200,- |
| 17346bm | 2188833 | ig VARIG | 2000 | for istøpt pkn. | 695 | 3570 * | 24 800,- |
| 17348bm | 2188835 | ig VARIG | 2000 | for istøpt pkn. | 995 | 4400 * | 30 500,- |
| 17347bm | 2188837 | ig VARIG | 2000 | for istøpt pkn. | 1195 | 4890 * | 30 850,- |

| ig - KJEGLE VARIG KVALITET - DN 650 eksentrisk toppåpning - m/ gjengehylse for stigebolt | | | | | | | |
|--|---------|-----------------|------------|-------------|------|------|----------|
| 17510m | 2188606 | ig VARIG | 1000 / 650 | istøpt pkn. | 500 | 570 | 4 700,- |
| 17515m | 2187061 | ig VARIG | 1200 / 650 | istøpt pkn. | 1000 | 1270 | 9 650,- |
| 17520m | 2188607 | ig VARIG | 1400 / 650 | istøpt pkn. | 1000 | 1850 | 10 650,- |
| 17525m | 2188608 | ig VARIG | 1600 / 650 | istøpt pkn. | 1000 | 2000 | 12 650,- |
| 17530m | 2188839 | ig VARIG | 2000 / 650 | istøpt pkn. | 1000 | 2670 | 22 850,- |

| ig - KJEGLE VARIG KVALITET - DN 800 eksentrisk toppåpning - m/ gjengehylse for stigebolt | | | | | | | |
|--|--|-----------------|------------|-------------|------|---------|--|
| 17526m | | ig VARIG | 1600 / 800 | istøpt pkn. | 1000 | 2140 ** | |
| 17531m | | ig VARIG | 2000 / 800 | istøpt pkn. | 1000 | 2850 ** | |



Forankringsplate

Basal ig-kumdeler VARIG KVALITET - for istøpt kumpakning

FCA fabrikk Beisfjord

1. januar 2023

| VARE-NR. | NRF-NR. | PRODUKT | DIMENSJON DN mm | | | BYGGE- HØYDE | VEKT KG | VEIL. PRIS EKS. MVA. |
|----------|---------|---------|--------------------|--|--|-----------------|------------|-------------------------|
|----------|---------|---------|--------------------|--|--|-----------------|------------|-------------------------|

ig - TOPPLATE VARIG KVALITET - DN 650 eksentrisk utsparing

| | | | | | | | | |
|---------|---------|-----------------|------------|--------------|------------|-----|--------|----------|
| 17610m | 2188628 | ig VARIG | 1000 / 650 | istøpt pakn. | eksentrisk | 180 | 500 | 7 550,- |
| 17610sm | | ig VARIG | 1000 / 650 | istøpt pakn. | sentrisk | 180 | 500 * | 9 950,- |
| 17615m | 2187062 | ig VARIG | 1200 / 650 | istøpt pakn. | eksentrisk | 180 | 680 | 8 500,- |
| 17615sm | | ig VARIG | 1200 / 650 | istøpt pakn. | sentrisk | 180 | 680 * | 10 900,- |
| 17620m | 2188629 | ig VARIG | 1400 / 650 | istøpt pakn. | eksentrisk | 185 | 1080 | 9 550,- |
| 17620sm | | ig VARIG | 1400 / 650 | istøpt pakn. | sentrisk | 185 | 1080 * | 12 000,- |
| 17625m | 2188631 | ig VARIG | 1600 / 650 | istøpt pakn. | eksentrisk | 190 | 1420 | 12 800,- |
| 17625sm | | ig VARIG | 1600 / 650 | istøpt pakn. | sentrisk | 190 | 1420 * | 15 200,- |
| 17625um | | ig VARIG | 1600 | istøpt pakn. | uten hull | 190 | 1570 * | 16 050,- |
| 17630m | 2188842 | ig VARIG | 2000 / 650 | istøpt pakn. | eksentrisk | 205 | 2230 | 20 300,- |
| 17630sm | | ig VARIG | 2000 / 650 | istøpt pakn. | sentrisk | 205 | 2230 * | 22 750,- |



ig - TOPPLATE VARIG KVALITET - DN 800 eksentrisk utsparing

| | | | | | | | | |
|---------|--|-----------------|------------|--------------|------------|-----|--------|----------|
| 17616m | | ig VARIG | 1200 / 800 | istøpt pakn. | eksentrisk | 180 | 620 * | 10 900,- |
| 17616sm | | ig VARIG | 1200 / 800 | istøpt pakn. | sentrisk | 180 | 620 * | 10 900,- |
| 17621m | | ig VARIG | 1400 / 800 | istøpt pakn. | eksentrisk | 185 | 1005 * | 12 850,- |
| 17621sm | | ig VARIG | 1400 / 800 | istøpt pakn. | sentrisk | 185 | 1005 * | 12 850,- |
| 17626m | | ig VARIG | 1600 / 800 | istøpt pakn. | eksentrisk | 190 | 1340 * | 16 050,- |
| 17626sm | | ig VARIG | 1600 / 800 | istøpt pakn. | sentrisk | 190 | 1340 * | 16 050,- |
| 17631m | | ig VARIG | 2000 / 800 | istøpt pakn. | eksentrisk | 205 | 2150 * | 23 600,- |
| 17631sm | | ig VARIG | 2000 / 800 | istøpt pakn. | sentrisk | 205 | 2150 * | 23 600,- |

For topløsningsdeler DN 800 mm - se lenger bak.

Husk at topplater skal ha minimum 300 mm overdekning ved trafikklast

ig - MELLOMDEKKSNUM VARIG KVALITET

| | | | | | | | | |
|--------|---------|-----------------|--------------------|--------------|--|-----|--------|----------|
| 17435m | 2188595 | ig VARIG | 1000 -istøpt pakn. | istøpt pakn. | | 500 | 690 * | 7 900,- |
| 17440m | 2187059 | ig VARIG | 1200 -istøpt pakn. | istøpt pakn. | | 500 | 915 * | 12 150,- |
| 17445m | 2188597 | ig VARIG | 1400 -istøpt pakn. | istøpt pakn. | | 500 | 1260 * | 13 250,- |
| 17450m | 2188598 | ig VARIG | 1600 -istøpt pakn. | istøpt pakn. | | 500 | 1600 * | 15 900,- |
| 17455m | 2188838 | ig VARIG | 2000 -istøpt pakn. | istøpt pakn. | | 500 | 2220 * | 23 650,- |



FORANKRINGSPLATE

| | | | | | | | | |
|-------|---------|--------|-----------|--|--|------|------|----------|
| 13841 | 2187067 | Type 1 | Se tabell | | | 700 | 260 | 9 950,- |
| 13842 | 2187068 | Type 2 | Se tabell | | | 1000 | 700 | 15 550,- |
| 13843 | 2187069 | Type 3 | Se tabell | | | 1000 | 1300 | 25 250,- |

Type 1



Type 2



Type 3



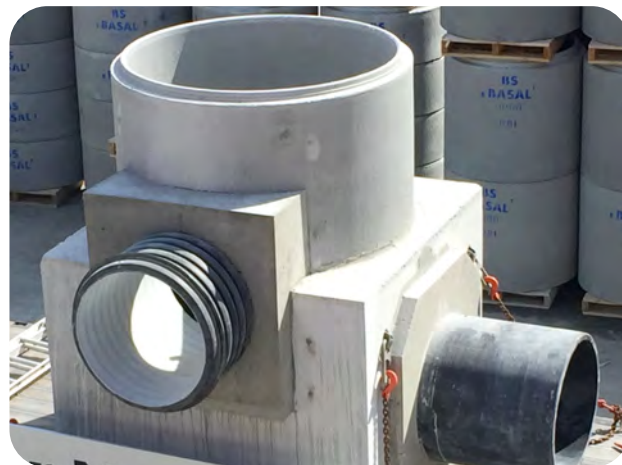
Bruksområder Forankringsplater

pr. 1.1.2016

| DN mm | Grader avvinkling | | | | |
|--------|-------------------|--------|--------|--------|--------|
| | 11,25° | 22,5° | 30° | 45° | 90° |
| 100 mm | Type 1 | Type 1 | Type 1 | Type 1 | Type 1 |
| 150 mm | Type 1 | Type 1 | Type 1 | Type 1 | Type 2 |
| 200 mm | Type 1 | Type 1 | Type 1 | Type 2 | Type 3 |
| 250 mm | Type 1 | Type 1 | Type 1 | Type 3 | Type 3 |
| 300 mm | Type 2 | Type 2 | Type 2 | Type 3 | - |
| 400 mm | Type 3 | Type 3 | Type 3 | Type 3 | - |

BS-Kassestøp

- Visuell kvalitet <=> Teknisk kvalitet



Ved innstøping av andre materialer brukes kassestøp.
Utvendig og/eller innvendig.
Innstøpingen er ofte gjennomgående.
Dette sikrer en stabil og sterkere løsning.




Basal kumring med renneløpsbunn, Opti-ventilkum, RIA-ventil & tilbakeslagsventil

FCA fabrikk Beisfjord

1. januar 2023

| VARE-NR. | NRF-NR. | PRODUKT | DIMENSJON DN mm | VARIANT | BYGGE- HØYDE | VEKT KG | VEIL. PRIS EKS. MVA. |
|----------|---------|---------|--------------------|---------|-----------------|------------|-------------------------|
|----------|---------|---------|--------------------|---------|-----------------|------------|-------------------------|

KUMRING MED ISTØPT RENNELØPSBUNN

| | | | | | | | |
|--------|--|--|------|--|------|------|----|
| 13320R | | | 1000 | | 580 | 1295 | ** |
| 13325R | | | 1000 | | 1080 | 1670 | ** |
| 13330R | | | 1200 | | 580 | 1470 | ** |
| 13332R | | | 1200 | | 1080 | 1920 | ** |
| 13335R | | | 1400 | | 580 | 2030 | ** |
| 13337R | | | 1400 | | 1080 | 2530 | ** |
| 13340R | | | 1600 | | 560 | 2760 | ** |
| 13342R | | | 1600 | | 1060 | 3340 | ** |
| 13346R | | | 2000 | | 560 | 4050 | ** |
| 13348R | | | 2000 | | 860 | 4650 | ** |
| 13347R | | | 2000 | | 1060 | 4880 | ** |



ig - KUMRING VARIG KVALITET - MED ISTØPT RENNELØPSBUNN

| | | | | | | | |
|---------|-----------------|--|------|--|------|------|----|
| 17320Rm | ig VARIG | | 1000 | | 650 | 1470 | ** |
| 17325Rm | ig VARIG | | 1000 | | 1150 | 2010 | ** |
| 17330Rm | ig VARIG | | 1200 | | 650 | 1675 | ** |
| 17332Rm | ig VARIG | | 1200 | | 1150 | 3115 | ** |
| 17335Rm | ig VARIG | | 1400 | | 675 | 2090 | ** |
| 17337Rm | ig VARIG | | 1400 | | 1175 | 4180 | ** |
| 17340Rm | ig VARIG | | 1600 | | 695 | 4720 | ** |
| 17342Rm | ig VARIG | | 1600 | | 1195 | 5800 | ** |
| 17346Rm | ig VARIG | | 2000 | | 695 | 3770 | ** |
| 17347Rm | ig VARIG | | 2000 | | 1195 | 5090 | ** |



OPTI-VENTILKUM - FOR ISTØPT RENNELØPSBUNN I PP

| | | | | | | | |
|------------|--|--|------|---------|------|------|----|
| 13335-Opti | | | 1400 | 160-200 | 580 | 1800 | ** |
| 13337-Opti | | | 1400 | 160-200 | 1080 | 2300 | ** |
| 13340-Opti | | | 1600 | 160-200 | 560 | 2700 | ** |
| 13342-Opti | | | 1600 | 250-315 | 1060 | 3480 | ** |

ig OPTI-VENTILKUM VARIG KVALITET - FOR ISTØPT RENNELØPSBUNN I PP

| | | | | | | | |
|-------------|-----------------|--|------|---------|------|------|----|
| 17335m-Opti | ig VARIG | | 1400 | 160-200 | 675 | 2090 | ** |
| 17337m-Opti | ig VARIG | | 1400 | 160-200 | 1175 | 3000 | ** |
| 17340m-Opti | ig VARIG | | 1600 | 160-200 | 695 | 2920 | ** |
| 17342m-Opti | ig VARIG | | 1600 | 250-315 | 1195 | 3700 | ** |
| 17347m-Opti | ig VARIG | | 2000 | 250-315 | 1195 | 5090 | ** |



Vi støper Optikum renneløpsbunn inn i dimensjon Ø 1400, 1600 eller 2000 mm for å kunne benytte RIA ventil-løsninger.

Både Basal standard og Basal ig max kvalitet.

Bildet viser DN 1400 mm ig kum med 200 Y renneløp.

RIA VENTIL-DELER

RIA Sluseventil SVM-TG DN 110-400 mm
samt spindelforlenger

TILBAKESLAGSVENTIL

Tilbakeslagsventil WA-stop Forskjellige utførelser



Frostisolering av kummer & isolasjonslokk

Revidert 15. mars 2023

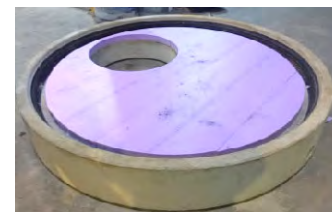
1. januar 2023

FCA fabrikk Beisfjord

| VARE-NR. | NRF-NR. | PRODUKT | DIMENSJON DN mm | BYGGE- HØYDE | VEKT KG | VEIL. PRIS EKS. MVA. | RENNELOP I BETONG |
|----------|---------|---------|--------------------|-----------------|------------|-------------------------|-------------------|
|----------|---------|---------|--------------------|-----------------|------------|-------------------------|-------------------|

ISOLASJON TOPPLATE

| | | | | |
|-------|-----------|---------|-----------|----|
| 66520 | Innvendig | 1000 mm | T = 60 mm | ** |
| 66521 | Innvendig | 1200 mm | T = 60 mm | ** |
| 66522 | Innvendig | 1400 mm | T = 60 mm | ** |
| 66523 | Innvendig | 1600 mm | T = 60 mm | ** |
| 66524 | Innvendig | 2000 mm | T = 60 mm | ** |
| 66525 | Innvendig | 2500 mm | T = 60 mm | ** |
| 66526 | Innvendig | 3000 mm | T = 60 mm | ** |



ISOLASJON TOPPLATE FIRKANTKUM

| | | | | |
|---------|-----------|----------------|-----------|----|
| 66527 | Diverse | | T = 60 mm | ** |
| 66527-1 | Innvendig | 2000 x 2000 mm | T = 60 mm | ** |
| 66527-2 | Innvendig | 2000 x 3000 mm | T = 60 mm | ** |
| 66527-3 | Innvendig | 2000 x 4000 mm | T = 60 mm | ** |
| 66527-4 | Innvendig | 2000 x 5000 mm | T = 60 mm | ** |
| 66527-5 | Innvendig | 2500 x 3000 mm | T = 60 mm | ** |
| 66527-6 | Innvendig | 2500 x 4000 mm | T = 60 mm | ** |
| 66527-7 | Innvendig | 2500 x 5000 mm | T = 60 mm | ** |



ISOLASJON KUMRING - (LxBxT) 1200x600x50 mm

| | | | | |
|--|-----------------------------|--|-----------|----|
| 66528 | Isolasjon XPS-sporet m/fals | | T = 50 mm | ** |
| <i>Kan brukes innvendig eller utvendig på kum.</i> | | | | |
| 66529 | Isolasjon XPS-uten fals | | T = 50 mm | ** |
| <i>Kan brukes flatt over vannrør fra kum.</i> | | | | |



ISOLASJON KJEGLE - ISOHATT

| | | | Mannhull + ig VARIG | |
|------------|-----------|------------------|---------------------|----|
| 66532-1400 | Kjegle | 1400/650x1000 mm | Ø 650 mm | ** |
| 66532-1600 | Kjegle | 1600/650x1000 mm | Ø 650 mm | ** |
| 66532-2000 | Kjegle | 2000/650x1000 mm | Ø 650 mm | ** |
| 66530-1600 | ig Kjegle | 1600/650x1000 mm | Ø 650 mm | ** |
| 66531-1600 | ig Kjegle | 1600/800x1000 mm | Ø 800 mm | ** |
| 66531-2000 | ig Kjegle | 2000/800x1000 mm | Ø 800 mm | ** |



ISOLASJONSLOKK - T = 50 mm

| | | | | | |
|--------|--------|--|------------------|---|--------------------------------------|
| 66662 | Basal | Isolasjonslokk - brettbart for AS-ring | Ø 650 mm | 1 | 1 250,- |
| 63282 | 2032 | Isolasjonslokk - helt | Ø 650 mm | 1 | 1 000,- |
| 63280 | 8110 | Knast for Isolasjonslokk | 3 stk. pr. ramme | | 250,- pr. knast 750,- pr. ramme |
| A63896 | UFL-80 | Isolasjonslokk - helt + 4 knaster | Ø 800 mm | 1 | 2 450,- Komplet |
| 63896 | UFL-80 | Isolasjonslokk - helt | Ø 800 mm | 1 | 1 450,- |
| 63280 | 8110 | Knast for Isolasjonslokk | 4 stk. pr. ramme | | 250,- pr. knast 1 000,- pr. ramme |



* Bestillingsvare

** Pris på forespørsel/bestillingsvare

Utfordringer

- Noe vi liker

Vi har fått mange forespørsler om utvikling og produksjon gjennom tidene.

Noen har resultert i konkrete produkter, mens andre har fått en naturlig stopp.

Endel av vår styrke har alltid vært å motta innspill fra brukere og i samarbeid utvikle disse videre.

Slike utfordringer driver oss og vi håper på mange nye fra dere.



Et rør fra ca. 1920 i Narvik ble innstøpt i et moderne rør for å kunne knytte en eksisterende rørgate til ny.

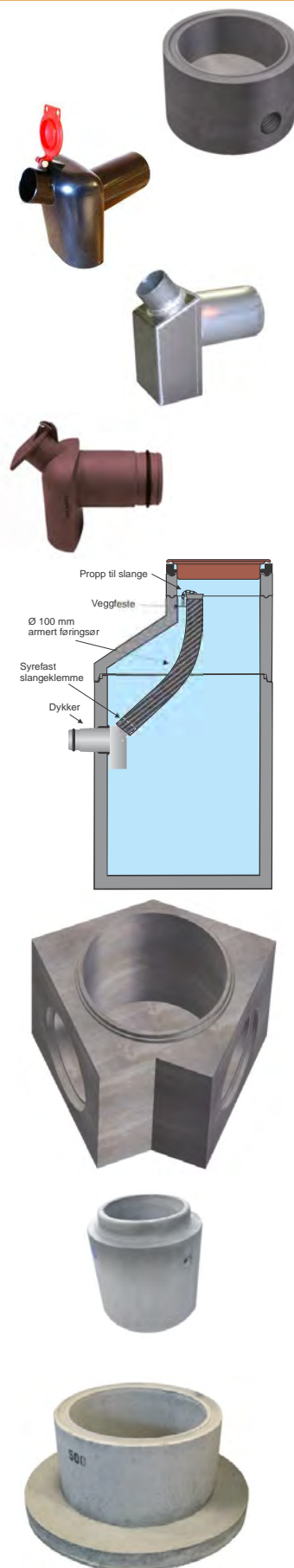
Basal sandfangdykker, hjelpesluk, stigerør, Basal bunnseksjon type 3+4 for løs pakning & lastfordelingsplate

FCA fabrikk Beisfjord

1. januar 2023

| VARE-NR. | NRF-NR. | PRODUKT | DIMENSJON DN mm | BYGGE- HØYDE | Antall stk. | VEKT KG | VEIL. PRIS EKS. MVA. |
|---|-----------|---|-------------------------------|-----------------|------------------|------------|-------------------------|
| BUNN TIL SANDFANG OG HJELPESLUK | | | | | | | |
| 13326B | | Kumring m/slett bunn | 1000 mm | 1580 | | 1500 * | 7 050,- |
| 13750S | | Justeringsring 650 x 500 mm m/SKRÅ bunn | 650 mm | 500 | | 340 * | 5 150,- |
| BASAL - STEAMDYKKER I PP med 100 mm føringsrør for steamslange | | | | | | | |
| 66400 | 160 | for 160 mm plast | føringsrør+ledevinkel og lokk | | | | 2 000,- |
| 66402 | 200 | for 200 mm plast | føringsrør+ledevinkel og lokk | | | | 3 000,- |
| STEAMDYKKER I ALUMINIUM med 100 mm føringsrør for steamslange | | | | | | | |
| 66616 | 160 | for 160 mm plast | føringsrør+ledeplate | | | | 2 400,- |
| 66618 | 200 | for 200 mm plast | føringsrør+ledeplate | | | | 4 000,- |
| 66620 | 250 | for 250 mm plast | føringsrør+ledeplate | | | * | 8 250,- |
| 66622 | 315 | for 315 mm plast | føringsrør+ledeplate | | | * | 11 850,- |
| 66624 | 400 | for 400 mm plast | føringsrør+ledeplate | | | * | 13 950,- |
| STEAMDYKKER I STØPEJERN med 100 mm føringsrør for steamslange | | | | | | | |
| 63270 | 8316 | for 160 mm plast | føringsrør+ledeplate og lokk | | | 18 | 3 850,- |
| 63274 | 8320 | for 160 mm plast | føringsrør+ledeplate og lokk | | | 23 | 5 900,- |
| 63275 | 8325 | for 160 mm plast | føringsrør+ledeplate og lokk | | | 32 * | 6 850,- |
| TILBEHØR STEAMDYKKER | | | | | | | |
| 66632 | | Armert føringsrør (for høytrykksteam) | 100 mm | <i>pr. lm.</i> | | | 1 600,- |
| Steamfeste | | Tilbehør steamslange- veggfeste, slangeklemme, betongpropp | | | | | 1 050,- |
| BUNNSEKSJON TYPE 3 - DN 1200 mm - MED SIDELØP | | | | | | | |
| 13910 | DN utløp | 600 - 1000 mm | 1200 | ca. | 5000 ** | | |
| | DN innløp | 150 - 1000 mm | | | | | |
| BUNNSEKSJON TYPE 4 - DN 1600 mm - MED SIDELØP | | | | | | | |
| 13912 | DN utløp | 800 - 1200 mm | 1400 | ca. | 10000 ** | | |
| ig - STIGERØR DN 400 mm | | | | | | | |
| | | | | | <i>pr. palle</i> | | |
| 16112 | 400 | falsrør | 150 | 28 | 50 | | 2 200,- |
| 16113 | 400 | falsrør | 250 | 16 | 83 | | 2 200,- |
| 16114 | 400 | falsrør | 500 | 8 | 165 | | 2 200,- |
| 16114b | 400 | falsrør med bunn | 500 | | 215 ** | | |
| 16115b | 400 | falsrør med bunn | 1000 | | 380 ** | | |
| BS-LASTFORDELINGSPLATE | | | | | | | |
| 31150 | 2188633 | 650 / 1200 mm | 500 | | 330 | | 6 000,- |
| 31152 | 2188634 | 800 / 1400 mm | 500 | | 800 * | | 10 800,- |

Andre dimensjoner på forespørsel

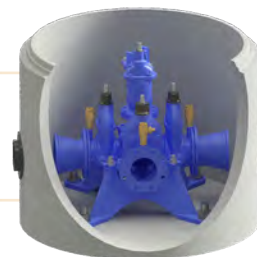


Basal kumdeler

- Ens skjøtesystem over hele landet



Komplett utvalg av Basal kumdeler i DN 650–3000 mm.
Våre kumdeler produseres iht. Basal Standard som også ivaretar krav i NS 3139.



Basal kumdeler for løs pakning

FCA fabrikk Beisfjord

1. januar 2023

| VARE-NR. | NRF-NR. | PRODUKT | DIMENSJON DN mm | BYGGE- HØYDE | STK PALL | VEKT KG | VEIL. PRIS EKS. MVA. |
|----------|---------|---------|--------------------|-----------------|-------------|------------|-------------------------|
|----------|---------|---------|--------------------|-----------------|-------------|------------|-------------------------|

| KUMRING | | | | | | | | kummer.no |
|---------|---------|--|------|------|---|---------|----------|-----------|
| 13316 | 2188501 | | 1000 | 300 | 6 | 230 | 2 600,- | |
| 13320 | 2188502 | | 1000 | 500 | 4 | 385 | 2 600,- | |
| 13325 | 2188505 | | 1000 | 1000 | 2 | 760 | 4 350,- | |
| 13326 | 2188509 | | 1000 | 1500 | 1 | 1150 | 5 850,- | |
| | | | | | | | | |
| 13328 | 2188514 | | 1200 | 300 | 6 | 280 | 3 550,- | |
| 13330 | 2188515 | | 1200 | 500 | 4 | 450 | 3 550,- | |
| 13332 | 2188518 | | 1200 | 1000 | 2 | 900 | 5 700,- | |
| | | | | | | | | |
| 13334 | 2188522 | | 1400 | 300 | 5 | 310 | 4 050,- | |
| 13335 | 2188523 | | 1400 | 500 | 4 | 500 | 4 050,- | |
| 13337 | 2188526 | | 1400 | 1000 | 2 | 1000 | 7 150,- | |
| | | | | | | | | |
| 13339 | 2188529 | | 1600 | 300 | 5 | 375 | 5 150,- | |
| 13340 | 2188531 | | 1600 | 500 | 4 | 600 | 5 150,- | |
| 13342 | 2188536 | | 1600 | 1000 | 2 | 1180 | 8 250,- | |
| | | | | | | | | |
| 13346 | 2188543 | | 2000 | 500 | | 950 | 11 350,- | |
| 13348 | 2188554 | | 2000 | 800 | | 1550 | 13 600,- | |
| 13347 | 2188548 | | 2000 | 1000 | | 1780 | 13 600,- | |
| | | | | | | | | |
| 43450 | | | 2500 | 500 | | 1300 | 15 600,- | |
| 43453 | | | 2500 | 800 | | 2080 | 20 100,- | |
| 43455 | | | 2500 | 1000 | | 2600 | 23 650,- | |
| | | | | | | | | |
| 13350 | 2188824 | | 3000 | 500 | | 2510 ** | | |
| 13352 | 2188826 | | 3000 | 800 | | 4016 ** | | |
| 13354 | 2188828 | | 3000 | 1000 | | 5020 ** | | |



| KUMRING MED ISTØPT SLETT BUNN | | | | | | | | |
|-------------------------------|---------|--|------|------|--|---------|----------|--|
| 13320B | 2188503 | | 1000 | 580 | | 735 * | 5 050,- | |
| 13325B | 2188506 | | 1000 | 1080 | | 1110 * | 6 200,- | |
| 13326B | 2188511 | | 1000 | 1580 | | 1500 * | 7 050,- | |
| 13330B | 2188516 | | 1200 | 580 | | 830 * | 8 700,- | |
| 13332B | 2188519 | | 1200 | 1080 | | 1280 * | 8 350,- | |
| 13335B | 2188524 | | 1400 | 580 | | 1010 * | 10 300,- | |
| 13337B | 2188527 | | 1400 | 1080 | | 1510 * | 10 650,- | |
| 13340B | 2188532 | | 1600 | 560 | | 1320 * | 8 950,- | |
| 13342B | 2188537 | | 1600 | 1060 | | 1900 * | 12 050,- | |
| 13346B | 2188544 | | 2000 | 560 | | 1950 * | 18 100,- | |
| 13348B | 2188555 | | 2000 | 860 | | 2550 * | 20 050,- | |
| 13347B | 2188549 | | 2000 | 1060 | | 2780 * | 20 050,- | |
| 43450B | | | 2500 | 560 | | 3500 * | 24 550,- | |
| 43453B | | | 2500 | 860 | | 4280 * | 29 050,- | |
| 43455B | | | 2500 | 1060 | | 4800 * | 32 600,- | |
| | | | | | | | | |
| 13350B | 2188825 | | 3000 | 630 | | 5910 ** | | |
| 13352B | 2188827 | | 3000 | 930 | | 7416 ** | | |
| 13354B | 2188829 | | 3000 | 1130 | | 8420 ** | | |

For vannkummer
- se under Vannkum
lenger bak!



| KJEGLE - DN 650 mm EKSENTRISK toppåpning - m/ gjengehylse for stigebolt | | | | | | | | |
|---|---------|--|------------|------------|------|---|------|----------|
| 13510 | 2188599 | | 1000 / 650 | eksentrisk | 500 | 3 | 380 | 2 750,- |
| 13513 | 2188601 | | 1200 / 650 | eksentrisk | 500 | 3 | 510 | 5 700,- |
| 13515 | 2188602 | | 1200 / 650 | eksentrisk | 1000 | 3 | 800 | 5 700,- |
| 13520 | 2188603 | | 1400 / 650 | eksentrisk | 1000 | 3 | 880 | 6 700,- |
| 13525 | 2188604 | | 1600 / 650 | eksentrisk | 1000 | 3 | 1035 | 7 550,- |
| 13530 | 2188605 | | 2000 / 650 | eksentrisk | 1000 | | 1700 | 15 200,- |

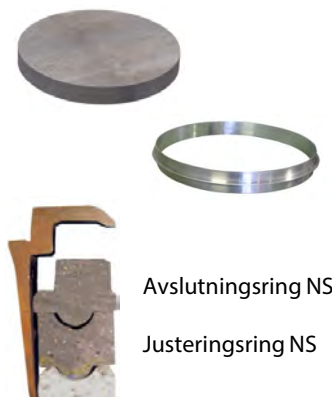


Basal kumdelar for løs pakning og mannhull DN 650

FCA fabrikk Beisfjord

1. januar 2023

| VARE-NR. | NRF-NR. | PRODUKT | DIMENSJON DN mm | UTSPARING | BYGGE-HØYDE | STK PALL | VEKT KG | VEIL. PRIS EKS. MVA. |
|--|---------|--|-----------------|-----------|-------------|----------|---------|----------------------|
| BETONGLOKK - DN 650 mm | | | | | | | | |
| 44145 | | | 650 | | 65 | | 90 | 2 200,- |
| STØTTERING/AVSLUTNINGSRING - for justeringsring - DN 650 mm | | | | | | | | |
| 66604 | | AL-støttering i aluminium | | NS | | | | 800,- |
| 66605 | | AS-anleggs-/støttering i støpejern | | NS | | | 8 | 3 000,- |
| 66610 | | DemperingEN - Avslutningsring (av resirkulert gummi) | | NS | 50 | 20 | 10 | 1 350,- |
| 63289 | | Trosse-Tor | 650 | | 50 | | 1 | 1 500,- |
| TELESKOPRING - DN 650 mm | | | | | | | | |
| 66602 | | | 650 | | 250 | | 25 | 4 500,- |
| 66602-4 | | | 650 | | 400 | | 30 | 5 150,- |
| JUSTERINGSRING - DN 650 mm | | | | | | | | |
| 66609 | | 650 av resirkulert gummi | | | 50 | 20 | 10 | 1 450,- |
| 13710 | 2188781 | 650 | | | 100 | 10 | 40 | 690,- |
| 13715 | 2188782 | 650 | | | 150 | 7 | 60 | 920,- |
| 13720 | 2188783 | 650 m/løfteanker | | | 200 | 5 | 80 | 1 010,- |
| 13730 | 2188784 | 650 m/løfteanker | | | 300 | 4 | 120 | 1 395,- |
| 13740 | 2188785 | 650 m/løfteanker | | | 400 | 3 | 160 | 1 515,- |
| 13750 | 2188786 | 650 m/løfteanker | | | 500 | 3 | 200 | 2 055,- |
| 13750S | | 650 m/løfteanker og skrå bunn | | | 500 | 4 | 340 | 5 150,- |
| 13760 | 2188791 | 650 m/løfteanker | | | 1000 | 2 | 400 | 3 565,- |
| 13760b | 2188792 | 650 m/løfteanker og slett bunn | | | 1000 | 2 | 490 | 5 200,- |



Avslutningsring NS

Justeringsring NS

DN 650 mm mannhull

| TOPPLATE - DN 650 mm | | | | | | | | |
|-----------------------------|---------|--------------------|--|------------|-----|---|---------|----------|
| 31141 | | 650 / 400 slett | | eksentrisk | 120 | | 95 * | 2 600,- |
| 31141i | | 650 / 400 ig spiss | | eksentrisk | 120 | | 100 | 3 550,- |
| 13611 | 2188612 | 1000 / 400 | | eksentrisk | 150 | | 370 * | 6 900,- |
| 13610 | 2188609 | 1000 / 650 | | eksentrisk | 150 | 5 | 310 | 4 500,- |
| 13610s | 2188611 | 1000 / 650 | | sentrisk | 150 | | 310 * | 6 900,- |
| 13615 | 2188614 | 1200 / 650 | | eksentrisk | 170 | 5 | 520 | 5 350,- |
| 13615s | 2188615 | 1200 / 650 | | sentrisk | 170 | | 520 * | 7 800,- |
| 13620 | 2188617 | 1400 / 650 | | eksentrisk | 170 | 4 | 720 | 6 850,- |
| 13620s | 2188618 | 1400 / 650 | | sentrisk | 170 | | 720 * | 9 300,- |
| 13625 | 2188622 | 1600 / 650 | | eksentrisk | 170 | 4 | 970 | 8 650,- |
| 13625s | 2188623 | 1600 / 650 | | sentrisk | 170 | | 970 * | 11 050,- |
| 13630 | 2188625 | 2000 / 650 | | eksentrisk | 170 | | 1680 | 14 650,- |
| 13630s | 2188626 | 2000 / 650 | | sentrisk | 170 | | 1680 * | 17 050,- |
| 43650 | | 2500 / 650 | | eksentrisk | 200 | | 2800 | 22 950,- |
| 43650s | | 2500 / 650 | | sentrisk | 200 | | 2800 * | 24 650,- |
| 13635 | 2188841 | 3000 / 650 | | eksentrisk | 250 | | 5670 ** | |
| 13635s | | 3000 / 650 | | sentrisk | 250 | | 5670 ** | |

Husk at topplater skal ha minimum 300 mm overdekning ved trafikklast

| MELLOMDEKSKUM - DN 650 mm EKSENTRISK utsparing | | | | | | | | |
|---|---------|------------|--|--|-----|--|---------|----------|
| 13435 | 2188584 | 1000 / 650 | | | 500 | | 635 * | 5 300,- |
| 13440 | 2188585 | 1200 / 650 | | | 500 | | 730 * | 8 700,- |
| 13445 | 2188586 | 1400 / 650 | | | 500 | | 910 * | 10 300,- |
| 13450 | 2188587 | 1600 / 650 | | | 500 | | 1220 * | 11 850,- |
| 13455 | 2188591 | 2000 / 650 | | | 500 | | 1850 * | 18 100,- |
| 43420 | | 2500 / 650 | | | 500 | | 3280 * | 28 100,- |
| 13458 | 2188831 | 3000 / 650 | | | 500 | | 4630 ** | |

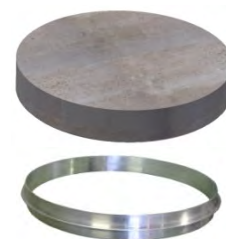


Basal kumdelar for løs pakning og mannhull DN 800 & Basal kumstiger

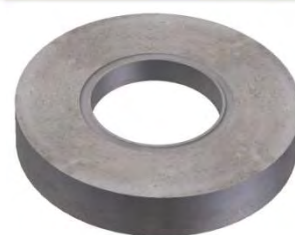
FCA fabrikk Beisfjord

1. januar 2023

| VARE-NR. | NRF-NR. | PRODUKT | DIMENSJON DN mm | UTSPARING | BYGGE- HØYDE | STK PALL | VEKT KG | VEIL. PRIS EKS. MVA. |
|--|---------|---------------------------|--------------------|----------------------------|-----------------|-------------|------------|-------------------------|
| BETONGLOKK | | | | | | | | |
| 31146 | | | 800 | | 100 | | 150 | 4 300,- |
| STØTTERING - for justeringsring DN 800 mm | | | | | | | | |
| 66603 | | AL-støttering i aluminium | | | | | | 1 050,- |
| 63289-8 | | Trosse-Tor | 800 | | 50 | | 1 | 1 900,- |
| TELESKOPRING - DN 800 mm | | | | | | | | |
| 66601 | | | 800 | | 250 | | 35 | 7 500,- |
| 66601-4 | | | 800 | | 400 | | 40 | 8 500,- |
| JUSTERINGSRING - DN 800 mm | | | | | | | | |
| 13781 | 2188858 | | 800 | m/løfteanker | 100 | 10 | 65 | 1 750,- |
| 137815 | 2188859 | | 800 | m/løfteanker | 150 | 7 | 100 | 2 000,- |
| 13782 | 2188861 | | 800 | m/løfteanker | 200 | 5 | 130 | 2 200,- |
| 13783 | 2188862 | | 800 | m/løfteanker | 300 | 4 | 190 | 2 450,- |
| 13784 | 2188863 | | 800 | m/løfteanker | 400 | 3 | 250 | 3 050,- |
| 13785 | 2188864 | | 800 | m/løfteanker | 500 | 3 | 320 | 3 550,- |
| 13785b | | | 800 | m/løfteanker og slett bunn | 500 | 2 | 440 * | 5 500,- |



Husk at topplater skal ha minimum 300 mm overdekning ved trafikklaster



DN 800 mm mannhull

| TOPPLATE - DN 800 mm | | | | | | | | |
|-----------------------------|---------|--|------------|------------|-----|--|---------|----------|
| 13612 | 2188613 | | 1000 / 800 | sentrisk | 150 | | 250 * | 7 800,- |
| 13617 | | | 1200 / 800 | eksentrisk | 170 | | 450 * | 8 650,- |
| 13616 | 2188616 | | 1200 / 800 | sentrisk | 170 | | 450 * | 8 650,- |
| 13622 | 2188621 | | 1400 / 800 | eksentrisk | 170 | | 650 * | 10 150,- |
| 13621 | 2188619 | | 1400 / 800 | sentrisk | 170 | | 650 * | 10 150,- |
| 13627 | | | 1600 / 800 | eksentrisk | 170 | | 900 * | 11 950,- |
| 13626 | 2188624 | | 1600 / 800 | sentrisk | 170 | | 900 * | 11 950,- |
| 13632 | | | 2000 / 800 | eksentrisk | 170 | | 1610 * | 17 900,- |
| 13631 | 2188627 | | 2000 / 800 | sentrisk | 170 | | 1610 * | 17 900,- |
| 43651 | | | 2500 / 800 | eksentrisk | 200 | | 2800 * | 24 650,- |
| 13636 | | | 3000 / 800 | eksentrisk | 250 | | 5540 ** | |
| 13636s | | | 3000 / 800 | sentrisk | 250 | | 5540 ** | |

BASAL KUMSTIGER

KUMSTIGE i aluminium

| | | <u>kumhøyde</u> | <u>byggeøyde</u> | |
|-----------|------------|-----------------|------------------|---------|
| A62100-4 | 4 trinn | 1,5 - 2,4 m. | 1,1 m. | 2 200,- |
| A62100-6 | 6 trinn | 2,5 - 2,9 m. | 1,7 m. | 2 690,- |
| A62100-8 | 8 trinn | 3,0 - 3,4 m. | 2,3 m. | 3 450,- |
| A62100-10 | 10 trinn | 3,5 - 4,0 m. | 2,8 m. | 3 920,- |
| A62100-12 | 12 trinn | | 3,4 m. | 4 480,- |
| 62100-5 | Sikkertopp | | | 3 560,- |

Komplett stige består av:

- Stige m/festebrakett og innfestet støtteben
- Festebolt med skive - syrefast

Vi støper inn rørhylser i kjepler for enkel og sikker montering.

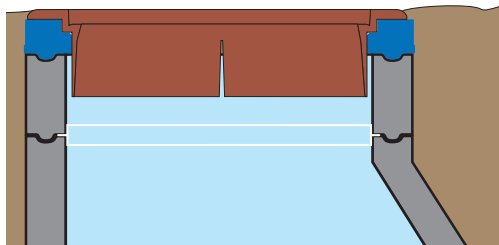
Bolt er mulig å ettertrekke.



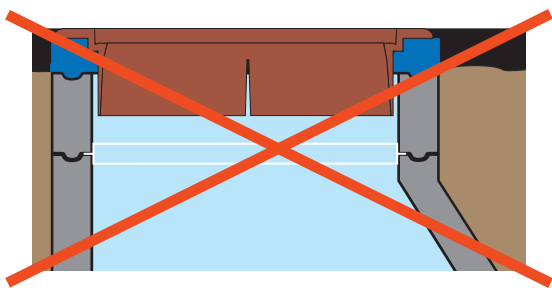
Vi leverer egne braketter/støtteben for topplate/mellomdekke. Dette gjelder også BS-Firkantkum.

Montering kumtopp

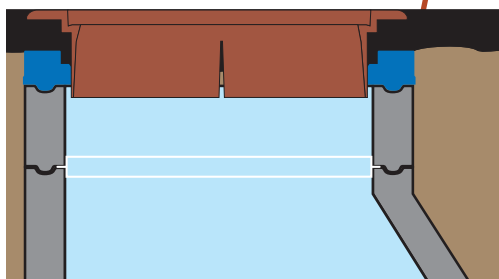
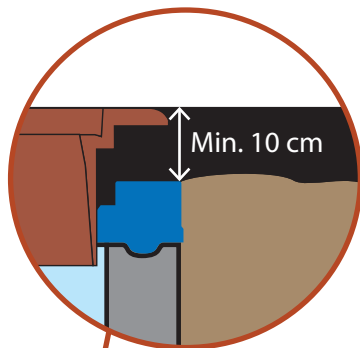
- Montering av flytende støpejernsramme i asfalt



Slik i anleggsperiode



Ikke slik i permanent drift



Slik i permanent drift

1. Avslutt alltid kummen med justeringsring. Husk å ta høyde for 5–10 cm asfalt.
2. Bruk alu.støttering mellom hver betongdel med not og fjær (NS). Dette sikrer justeringsringens plassering.
3. I toppen plasseres en avslutningsring i fleksibelt og resirkulert materiale – DemperingEN. Denne hindrer grus og asfalt å rase ned i kummen og beskytter samtidig betongen mot slagskader. Avslutningsringen er funksjonell både i anleggsperioden OG permanent drift.
4. I anleggsperioden skal massene rundt kummen komprimeres godt og være på høyde med eller høyere enn lokk og ramme.
5. Husk å rengjøre anleggsflatene på rammen før lokk/rist legges i.
6. Sand og grus fjernes fra kumtoppen før asfalt legges. Første lag med asfalt skal ha full kontakt med avslutningsringen/betongen.
7. Flytende ramme skal valeses på plass i varm asfalt. Asfalten pakkes forskriftsmessig under flensen.
8. Flytende ramme skal ha min. 10 cm asfalt fra topp avslutningsring/betong til topp ramme.
9. Kontroller at rammen ligger jevnt med veidekket og at lokkets overflate, spetthull og riståpninger er fri for asfalt.
10. Kontrollslisser i rammeskjørtet er der for å kunne kontrollere utførelse og kvalitet.



*Basal avslutningsring
- merket blå på tegninger til venstre*

Kumpakning, borepakning & kjerneboring

FCA fabrikk Beisfjord

1. januar 2023

| VARE-NR. | NRF-NR. | PRODUKT | DIMENSJON | BORE-HULL | VEIL. PRIS EKS. MVA. |
|----------|---------|---------|-----------|-----------|----------------------|
|----------|---------|---------|-----------|-----------|----------------------|

PAKNING FOR KUMRINGER

| | | | | | |
|-------|-------|--------------|-------------|----|---------|
| 61160 | F-118 | Glidepakning | 1000 - 20 | | 600,- |
| 61162 | F-118 | Glidepakning | 1200 - 20 | | 650,- |
| 61164 | F-118 | Glidepakning | 1400 - 20 | | 750,- |
| 61166 | F-118 | Glidepakning | 1600 - 20 | | 800,- |
| 61168 | F-118 | Glidepakning | 2000 - 20 | | 900,- |
| 61169 | F-118 | Glidepakning | 2500 - 21,5 | | 2 000,- |
| 61175 | F-154 | Glidepakning | 3000 - 27 | ** | |

| | | | | | |
|-------|--|-------------------------|---------|-----------------------|-------|
| 61345 | | Fugebånd / Tetningsring | 21 x 15 | pr.mtr. rull á 2,8 m. | 370,- |
| 61347 | | Fugebånd / Tetningsring | 25 x 30 | pr.mtr. rull á 4,0 m. | 370,- |

RØRTETNING / BOREPAKNING - AR

| | | | | | |
|-------|-------|------------------|--------|----------|---------|
| 61209 | F-910 | AR-Systempakning | 32 mm | Ø 53 mm | 520,- |
| 61211 | F-910 | AR-Systempakning | 40 mm | Ø 75 mm | 520,- |
| 61212 | F-910 | AR-Systempakning | 50 mm | Ø 75 mm | 520,- |
| 61213 | F-910 | AR-Systempakning | 75 mm | Ø 101 mm | 520,- |
| 61214 | F-910 | AR-Systempakning | 110 mm | Ø 138 mm | 500,- |
| 61215 | F-910 | AR-Systempakning | 125 mm | Ø 151 mm | 550,- |
| 61216 | F-910 | AR-Systempakning | 160 mm | Ø 186 mm | 600,- |
| 61218 | F-910 | AR-Systempakning | 200 mm | Ø 226 mm | 650,- |
| 61220 | F-910 | AR-Systempakning | 225 mm | Ø 250 mm | 800,- |
| 61221 | F-910 | AR-Systempakning | 250 mm | Ø 276 mm | 850,- |
| 61222 | F-910 | AR-Systempakning | 280 mm | Ø 306 mm | 900,- |
| 61224 | F-910 | AR-Systempakning | 315 mm | Ø 341 mm | 930,- |
| 61225 | F-910 | AR-Systempakning | 400 mm | Ø 426 mm | 1 500,- |
| 61241 | F-910 | AR-Systempakning | 500 mm | Ø 524 mm | 2 050,- |

RØRTETNING / BOREPAKNING - COMBI

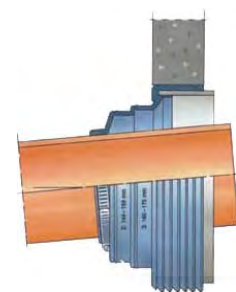
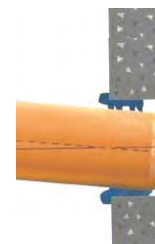
| | | | | | | |
|---|-------|--------------|-----------------------|--------------|----------|---------|
| 61226 | F-911 | Combipakning | Type 1 | 60 - 100 mm | Ø 138 mm | 760,- |
| 61226B | F-911 | Combipakning | Type 1B | 25 - 50 mm | Ø 138 mm | 900,- |
| 61228 | F-911 | Combipakning | Type 2 | 105 - 175 mm | Ø 250 mm | 1 500,- |
| 61228B | F-911 | Combipakning | Type 2B | 105 - 226 mm | Ø 304 mm | 1 900,- |
| 61230 | F-911 | Combipakning | Type 3 | 195 - 280 mm | Ø 341 mm | 2 150,- |
| 61230B | F-911 | Combipakning | Type 3B | 250 - 368 mm | Ø 426 mm | 2 850,- |
| 61234 | F-918 | Combipakning | Type 3-spesial | 330 - 430 mm | Ø 524 mm | 2 670,- |
| 61235 | F-911 | Combipakning | Type 4 | 286 - 400 mm | Ø 475 mm | 3 650,- |
| A61236 | F-911 | Combipakning | Type 5 | 32 - 40 mm | Ø 250 mm | 4 250,- |
| Manifoldpakning - "Juret" - inkl. 6 stk. slangeklemmer til "jurene" | | | | | | |

KJERNEBORING

| | | | |
|-------|------------------|------------|---------|
| 34109 | Kjerneboret hull | Ø 53 mm * | 1 300,- |
| 34100 | Kjerneboret hull | Ø 75 mm * | 1 300,- |
| 34102 | Kjerneboret hull | Ø 101 mm * | 1 300,- |
| 34104 | Kjerneboret hull | Ø 138 mm * | 1 300,- |
| 34106 | Kjerneboret hull | Ø 151 mm * | 1 300,- |
| 34108 | Kjerneboret hull | Ø 186 mm * | 1 300,- |
| 34110 | Kjerneboret hull | Ø 226 mm * | 1 350,- |
| 34112 | Kjerneboret hull | Ø 250 mm * | 1 350,- |
| 34114 | Kjerneboret hull | Ø 276 mm * | 1 350,- |
| 34111 | Kjerneboret hull | Ø 304 mm * | 1 350,- |
| 34118 | Kjerneboret hull | Ø 341 mm * | 1 350,- |
| 34120 | Kjerneboret hull | Ø 426 mm * | 1 550,- |
| 34122 | Kjerneboret hull | Ø 475 mm * | 1 550,- |
| 34124 | Kjerneboret hull | Ø 524 mm * | 1 650,- |



Oljeresistente pakninger på forespørsel



Andre dimensjoner på forespørsel

* Bestillingsvare

** Pris på forespørsel/bestillingsvare

F911 - Combipakning



Viktig moment ved montering

Combipakningen har avtrapninger til forskjellige dimensjoner. Dette muliggjør samme borehull for flere dimensjoner. Pakningen gir også store avvinklingsmuligheter inn i kummen.

For at pakningens funksjon skal kunne ivaretas **må** anvisning følges.



1

Påfør det kjerneborede hullet et tyktflydende glidemiddel (f.eks. Trelleborg Lub).



2

Sentrer pakningen i hullet (fra innsiden) og slå den på plass med en gummi-/plasthammer. Slå på pakningens monteringsring av plast.



3

Avsatsen på pakningen bestemmes ut i fra røret som skal monteres. Skjær bort den overflødig delen med kniv. Skjær kun i sporet ytterst på hver avsats.

4

Monter røret og påfør en tynn hinne glidemiddel på gummidelen som skal klemmes sammen med slangeklemme. Dette er VIKTIG for å få jevn fordeling av trykket under slangeklemmen.

*Hvis det ikke smøres **kan** lekkasjer oppstå over tid.*

5

Sett på slangeklemmen og skru til skruen på slangeklemmen slik at gummistrussen komprimeres mot det tilknyttede røret.



Støpejernlokk & rist

FCA fabrikk Beisfjord

1. januar 2023

| VARE-NR. | NRF-NR. | KAT.NR. | BESKRIVELSE | SLISSE | TYPE | DIMEN-SJON | VEKT KG | VEIL. PRIS EKS. MVA. | | |
|--|----------------|-----------|---|--------|-----------|-------------------|---------|----------------------|--|--|
| LOKK (pinnesikkert spetthull hvis ikke annet oppgitt) | | | | | | | | | | |
| 63136 | | 2108ht | Gatelokk - (med lås + slite-/dempering + tett spetthull) | | | DN 650 | 43 | 4 950,- | | |
| 63136sk-V | | 2108htV | Gatelokk+Byvåpen | | Vann | DN 650 | 43 | 4 950,- | | |
| 63136sk | | 2108ht | Gatelokk+Byvåpen | | | DN 650 | 43 | 4 950,- | | |
| 63136sk-S | | 2108htS | Gatelokk+Byvåpen - (med lås + slite-/dempering + tett spetthull) | | Spillvann | DN 650 | 43 | 4 950,- | | |
| | | | | | | Sortland | | | | |
| 63128HRK-Green | | 2116ht | Gatelokk+Byvåpen | Grønn | Spillvann | DN 650 | 40 | 5 900,- | | |
| 63128HRK-Black | | 2116ht | Gatelokk+Byvåpen - (med slissepakning + lås) | Sort | Overvann | DN 650 | 40 | 5 900,- | | |
| | | | | | | Harstad | | | | |
| 63128 | PREMIUM | 2116ht | Gatelokk - (med slissepakning + lås + helt tett spetthull) | Gul | | DN 650 | 40 | 5 900,- | | |
| 63128iso | PREMIUM | 2116htiso | Gatelokk - isolert - (med slissepakning + lås + helt tett spetthull) | Gul | | DN 650 | 40 | 9 000,- | | |
| 63128nkV | PREMIUM | 2116htV | Gatelokk+Byvåpen | Gul | Vann | DN 650 | 40 | 5 900,- | | |
| 63128nko | | 2116htO | Gatelokk+Byvåpen | Gul | Overvann | DN 650 | 40 | 5 900,- | | |
| 63128nks | | 2116htS | Gatelokk+Byvåpen - (med slissepakning + lås + helt tette spetthull) | Gul | Spillvann | DN 650 | 40 | 5 900,- | | |
| | | | | | | Narvik | | | | |
| 63128tk | PREMIUM | 2116ht | Gatelokk+Byvåpen - (med slissepakning + lås + helt tett spetthull) | Gul | | DN 650 | 40 | 5 900,- | | |
| 63128hk | PREMIUM | 2116ht | Gatelokk+Byvåpen - (med slissepakning + lås + helt tett spetthull) | Gul | | DN 650 | 40 | 5 900,- | | |
| | | | | | | Hammerfest | | | | |
| RIST | | | | | | | | | | |
| 63131 | | 2142 | Rist for ramme - (med spennlås + slite-/dempering) | | | DN 650 | 34 | 5 100,- | | |
| 63185 | | 5366 | Kuppelrist m/ spennlås | | | DN 650 | 27 | 4 000,- | | |
| LOKK OG RAMME - DN 800 mm | | | | | | | | | | |
| 63470 | | 2711 | Flytende ramme | | | DN 800 | 65 | 8 050,- | | |
| 63471 | | 2713 | Flytende ramme | | | Firkantig | 77 * | 11 300,- | | |
| 63476 | PREMIUM | 2511HT | Gatelokk - (med slissepakning + lås + helt tett spetthull) | Gul | | DN 800 | 67 | 11 000,- | | |
| 63476iso | PREMIUM | 2511HTiso | Gatelokk - isolert - (med slissepakning + lås + helt tett spetthull) | Gul | | DN 800 | 67 ** | | | |
| 63476tk | PREMIUM | 2511HT | Gatelokk+Byvåpen - (med slissepakning + lås + helt tett spetthull) | Gul | | DN 800 | 67 | 11 000,- | | |
| 63476hk | PREMIUM | 2511HT | Gatelokk+Byvåpen - (med slissepakning + lås + helt tett spetthull) | Gul | | DN 800 | 67 | 11 000,- | | |
| | | | | | | Tromsø | | | | |
| 63476nkV | PREMIUM | 2511HTv | Gatelokk+Byvåpen - (med slissepakning + lås + helt tett spetthull) | Gul | Vann | DN 800 | 67 | 11 000,- | | |
| | | | | | | Narvik | | | | |
| 63476hrk | PREMIUM | 2511HTv | Gatelokk+Byvåpen - (med slissepakning + lås + helt tett spetthull) | Blå | Vann | DN 800 | 67 | 11 000,- | | |
| | | | | | | Harstad | | | | |

* Bestillingsvare

** Pris på forespørsel/bestillingsvare

Støpejernramme, rennesteinsrist & kjeftsluk

FCA fabrikk Beisfjord

1. januar 2023

| VARE-NR. | NRF-NR. | KAT.NR. | BESKRIVELSE | DIMEN-SJON | VEKT KG | VEIL. PRIS EKS. MVA. | |
|--|--------------------------|---------|--|------------|---------|----------------------|---|
| RAMME - DN 650 mm | | | | | | | |
| 631445 | 2623S | | Flytende ramme m/kontrollsliss | DN 650 | 46 | 4 250,- |  |
| 63145 | 2624SA | | Flytende ramme m/høyt skjørt+anlegg og kontrollsliss | DN 650 | 55 | 4 900,- | |
| 63152 | 2622H | | Flytende ramme m/høyt skjørt+anlegg | Firkantig | 66 | 5 300,- | |
| LOKK, RIST OG RAMME - 90 T - F900 | | | | | | | |
| 63493 | PREMIUM 2193HT | | Lokk F900 - helt tett spetthull - (med lås + slite-/dempering) | DN 650 | 64 ** | |  |
| 63493iso | PREMIUM 2193HTiso | | Lokk F900 isolert - helt tett spetthull - (med lås + slite-/dempering) | DN 650 | 64 ** | | |
| 63494 | 2192 | | Rist F900 - med lås | DN 650 | 50 ** | |  |
| 63490 | 2690 | | Fl. ramme F900 | DN 650 | 63 ** | | |
| RENNESTEINSRIST m/RAMME | | | | | | | |
| A63200 | | | Komplett - bestående av: | DN 650 | 102 | 12 800,- | |
| | 4120 | | Flytende ramme m/ låsbar rist | | | |  |
| | 4121 | | Hengslet låst rist - Oslo modell | | | | |
| | 4123 | | Underramme til 4120 | | | | |
| 63205 | PREMIUM 4095 | | Komplett - bestående av: | DN 650 | 132 ** | | |
| | 4202 | | Flytende ramme m/slissepakning | | | |  |
| | 4096 | | Teleskopisk ramme for rund kum | | | | |
| | | | Hengslet låst rist | | | | |
| KJEFTSLUK | | | | | | | |
| 63199 | 6923 | Asam | Kjeftsluk avvisende med frontrist | DN 650 | 90 * | 19 650,- | |
| | | | Komplett - bestående av: | | | |  |
| | | | underramme 6926 | | | | |
| | | | fl. ramme 6923A | | | | |
| | | | lokk 6924A | | | | |
| | | | frontramme 6921A | | | | |
| | | | frontrist 6922A | | | | |
| 63198 | 6903 | Asam | Kjeftsluk, ikke avvisende med frontrist | DN 650 | 90 * | 19 650,- | |
| | | | Komplett - bestående av: | | | |  |
| | | | underramme 6926 | | | | |
| | | | fl. ramme 6903A | | | | |
| | | | lokk 6904A | | | | |
| | | | frontramme 6921A | | | | |
| | | | frontrist 6922A | | | | |
| 63190 | 2929 | | Fl.ramme Kjeftsluk, IKKE avvisende kantstein DN 650 | | 59 * | 5 700,- | |
| 63192 | 2632 | | Regulerbar underramme Kjeftsluk 2629 | DN 650 | 29 * | 5 300,- |  |
| KROK | | | | | | | |
| 63264 | 8145 (8113) | | Spettkrok for lokk | | 5 | 5 600,- |  |

* Bestillingsvare

** Pris på forespørsel/bestillingsvare



I 2022 tok vi i bruk nytt lokale som er separert og lukket fra annen produksjon.

Våre montører har gjennomgått kurs i regi av Basal og hovedansvarlig Ivar har i tillegg vært rørlegger i 30 år.

Alle komponenter monteres iht. leverandørs spesifikasjoner og dokumenteres.

Alle ledd kvalitetskontrolleres av Basal og Kontrollrådet årlig.

Basal Aqua-safe setter sikkerhet og styrke i høysetet, noe som også betyr sikrere hverdag for VA-anleggets driftoperatører.



Produktene krever et miljø som er ryddig, rent og strukturert.



Vannkum / Konsoller



DN 1200-DN 3000 mm & Firkantkum

Basal vannkum er en standardisert og dokumentert løsning som i sin helhet er testet og godkjent i henhold til opptredende krefter. Det finnes mange varianter av ventiler, rørmaterialer og dimensjoner. Basal har kompetansen og løsninger som sikrer en trygg leveranse.

Vannkum i henhold til VA-miljøblad nr. 112

Kravspesifikasjonen gjelder for prefabrikkerte vannkummer hvor opptredende krefter forankres i kummens bunnseksjon. Kravspesifikasjonen begrenser seg til rørdimensjoner fra DN 100 - 400 og tilhørende ventil og rørdeler for driftstrykk inntil PN 16.

Andre rørdimensjoner og større trykklasser må dimensjoneres og prosjekteres spesielt.

Prefabrikkert vannkum med innstøpte bolter

Basal vannkum med forankringsbolter er dimensjonert og testet i henhold til kravspesifikasjonen som er angitt i VA-miljøblad nr. 112.

Kummens styrkeklasse

Kumdiameter og styrkeklasse bestemmes ut fra største tilknyttet nominelle ledningsdiameter, og er angitt i tabellen under. Legg merke til at enkelte konsoller tåler større belastning enn styrkeklassen til kummen. Diameteren på kummen må også bestemmes ut i fra grunnforholdene, for å sikre at kummen står stabilt. Styrkeklassen tilsvarer resultatkraften som kummen er testet med i henhold til kravspesifikasjon angitt i VA-miljøblad nr. 112.



Vannkummer skal være en trygg og sikker arbeidsplass for alt driftspersonell!

Basal Aqua Safe Vannkum - iht. Miljøblad 112

FCA fabrikk Beisfjord

1. januar 2023

| VARE-NR. | PRODUKT | DIMENSJON DN mm | BYGGE- HØYDE | VEKT KG | VEIL. PRIS EKS. MVA. |
|----------|---------|--------------------|-----------------|------------|-------------------------|
|----------|---------|--------------------|-----------------|------------|-------------------------|

KUMRING MED BUNN FOR INNSTØPING FORANKRINGSBOLTER

| | | | | | | |
|------------|-------------|------|-----|------|---------|----------|
| 13332B-112 | løs pakning | 1200 | 112 | 1080 | 1280 * | 11 050,- |
| 13337B-112 | løs pakning | 1400 | 112 | 1080 | 1510 * | 13 500,- |
| 13342B-112 | løs pakning | 1600 | 112 | 1060 | 1900 * | 15 100,- |
| 13347B-112 | løs pakning | 2000 | 112 | 1060 | 3255 * | 24 000,- |
| 43455b-112 | løs pakning | 2500 | 112 | 1060 | 4800 * | 37 900,- |
| 13354B-112 | løs pakning | 3000 | 112 | 1060 | 8420 ** | |



Alle bunntykkelser tilpasset forankringssett.

ig-KUMRING MED BUNN FOR INNSTØPING FORANKRINGSBOLTER

| | | | | | | |
|-------------|----------|------|-----|------|--------|----------|
| 17332Bm-112 | ig VARIG | 1200 | 112 | 1150 | 2115 * | 15 300,- |
| 17337Bm-112 | ig VARIG | 1400 | 112 | 1175 | 3000 * | 16 650,- |
| 17342Bm-112 | ig VARIG | 1600 | 112 | 1195 | 4000 * | 20 400,- |
| 17347Bm-112 | ig VARIG | 2000 | 112 | 1195 | 4890 * | 34 750,- |



Arbeid med innstøping av bolter og fester av konsoll er inkl. i prisen på bunnkummen.

Pris på forankringssett/bolter kommer i tillegg.

| FORANKRINGSSETT - bolter | | | Kumdimensjon | | |
|--------------------------|------|----------------------------|--------------|--------------|----|
| 63980 | Sett | Forankringssett - syrefast | M27 | Alle | ** |
| 63961 | Sett | Forankringssett Rød | M36 | DN 2000 | ** |
| 63962 | Sett | Forankringssett Gul | M36 | DN 2400-3000 | ** |



620/620 - M27



700/700 - M36



900/900 - M36

For vanlige bunnkummer eller bunn til Multikonsoll (ikke iht. Miljøblad 112) - se respektive kumsider.



Konsoll for vannarmatur iht. Miljøblad 112

FCA fabrikk Beisfjord

1. januar 2023

| VARE-NR. | PRODUKT | BESKRIVELSE | BOLT I BUNN | DIMEN-SJON | VEKT KG | VEIL. PRIS EKS. MVA. |
|----------|---------|-------------|-------------|------------|---------|----------------------|
|----------|---------|-------------|-------------|------------|---------|----------------------|

FURNES KONSOLL 112-2

| | | | | | | |
|--------|---------|------|------------|---------------|-------|--|
| A63550 | Konsoll | 1250 | M27 | DN 100 | 44 ** | |
| A63551 | Konsoll | 1251 | M27 | DN 150 | 43 ** | |
| A63552 | Konsoll | 1252 | M27 | DN 200 | 52 ** | |

m/H.bolt - eks. forankringssett



1250-1251-1252

FURNES KONSOLL 112

| | | | | | | |
|--------|---------|------|------------|-------------------|-------|--|
| A63543 | Konsoll | 1243 | M36 | DN 250-300 | 73 ** | |
|--------|---------|------|------------|-------------------|-------|--|

m/H.bolt - eks. forankringssett



1243

FURNES KONSOLL 620/550

| | | | | | | |
|--------|---------|---------|------------|-------------------|-------|--|
| A63555 | Konsoll | 1255A-H | M27 | DN 100-200 | 52 ** | |
|--------|---------|---------|------------|-------------------|-------|--|

m/H.bolt - eks. forankringssett



1255 A-H

FURNES KONSOLL 250-300

| | | | | | | |
|--------|------|---------|---------|------------|-------------------|-------|
| A63556 | Sett | Brakett | 1256AVK | M36 | DN 250-300 | 94 ** |
|--------|------|---------|---------|------------|-------------------|-------|

m/H.bolt - eks. forankringssett



1256 AVK

| | | | | | | |
|--------|---------|---------|------------|-------------------|-------|--|
| A63557 | Konsoll | 1257AVK | M36 | DN 250-300 | 58 ** | |
|--------|---------|---------|------------|-------------------|-------|--|

m/H.bolt - eks. forankringssett



1257 AVK

INNVA

| | | | | | | |
|-------|------|---------|--------|------------|---------------|----|
| 63976 | Sett | Brakett | Senior | M36 | DN 250 | ** |
|-------|------|---------|--------|------------|---------------|----|

eks. forankringssett



Senior

| | | | | | | |
|-------|------|---------|--------|------------|-------------------|----|
| 63977 | Sett | Brakett | Senior | M36 | DN 300-400 | ** |
|-------|------|---------|--------|------------|-------------------|----|

eks. forankringssett

AVK

| | | | | | | |
|-------|------|------------|------|------------|---------------|-------|
| 63991 | Sett | BA-Brakett | S-18 | M36 | DN 400 | 20 ** |
|-------|------|------------|------|------------|---------------|-------|

eks. forankringssett



Flere tekniske data til alle ovenstående konsoller på neste side!

MULTIKONSOLL - tilfredstiller ikke kravspesifikasjoner iht. Miljøblad 112

| | | | | |
|-----------|-------------------------|-----------------|---------------|--------|
| A63510 | Multikonsoll - Komplet | PN 10/16 | DN 100 | 44 ** |
| A63515 | Multikonsoll - komplett | PN 10/16 | DN 150 | 54 ** |
| A63520 | Multikonsoll - komplett | PN 10/16 | DN 200 | 54 ** |
| A63525 | Multikonsoll - komplett | PN 10 | DN 250 | 94 ** |
| A63525-16 | Multikonsoll - komplett | PN 16 | DN 250 | 94 ** |
| A63530 | Multikonsoll - komplett | PN 10 | DN 300 | 107 ** |
| A63530-16 | Multikonsoll - komplett | PN 16 | DN 300 | 107 ** |



DN 100-300

Vannkum / Konsoller

Desember 2022

Tilgjengelige konsoller iht. VA-Miljøblad nr. 112

| Ventil-leverandør/ type | Konsolltype | Forankret ventil/ hus-størrelse (DN) | Maks ledningsdim DN (våtareal) | Minimum Kumdim (DN) | Tykkelse bunn, t _b (mm) | Styrke- klasse (Tonn) | Bolt- innfesting | Senter- høyde (mm) | | | | | | |
|---|--|--|--------------------------------------|---------------------------|--|-----------------------------|---------------------|--------------------------|------------------------|--------------|------------|----------|-------------|-----|
| <p>Combi ventil med standardisert plassering av festeører fra Ulefos, AVK og Hawle.</p> | Furnes konsoll 112-2 -DN100 | 100 | 200 (255) | 1400* | 150 | 25 | 620/620 M27 | 315 | | | | | | |
| | Furnes konsoll 112-2 -DN150 | 150 | | | | | | | | | | | | |
| | Furnes konsoll 112-2 -DN200 | 200 | | | | | | | | | | | | |
| | Furnes konsoll 112 DN250-300 ----- Ulefos Stjernebjønn DN250-300 | 250 250-300 | 250 (285) 300 (360) | 1600 2000 | 180 180 | 30 45 | 700/700 M36 | 385 | | | | | | |
| Stjernebjønn 1SB | 100 | 200 (255) | 1400* | 150 | 25 | 620/620 M27 | | | 315 | | | | | |
| Stjernebjønn 2SB | 150 | | | | | | | | | | | | | |
| Stjernebjønn 3SB | 200 | | | | | | | | | | | | | |
| <p>Flensekryss og T med forankringsører fra Ulefos.</p> | Bjønn 3 | 200 | 200 (255) | 1400* | 180 | 25 | 700/700 M36 | 315 | | | | | | |
| | Bjønn 3 | 200 | 250 (285) | 1600 | 180 | 30 | | | | | | | | |
| | Bjønn 4 | 250 | | | | | 900/900 M36 | 385 | | | | | | |
| | Bjønn 3 | 200 | 300 (360) | 2000 | 180 | 45 | 700/700 M36 | 315 | | | | | | |
| | Bjønn 4 | 250-300 | 300 (360) | 2000 | 180 | 45 | 900/900 M36 | 385 | | | | | | |
| | | 250-300 (400**) | 400 (435) | 2400 | 240 | 65 | | | | | | | | |
| 2500 | | | | 240 | | | | | | | | | | |
| 3000 | 240 | | | | | | | | | | | | | |
| <p>Aquosus</p> | Furnes konsoll 620/550 ----- Ulefos Stjernebjønn fleksibel DN100/200 | 100 150 200 | 200 (255) | 1400* | 150 | 25 | 620/620 M27 | 315 | | | | | | |
| | Furnes konsoll 1257AVK 250-300 | 250 | | | | | | | 250 (285) 300 (360) | 1600 2000 | 180 180 | 30 45 | 700/700 M36 | 385 |
| | | 300 | | | | | | | 300 (360) | 2000 | 180 | 45 | | |
| | AVK Fleksibelt kombikryss | BA brakett 400 | 400 | 400 (435) | 2400 | 240 | 65 | 900/900 M36 | | | | | | |
| | | | | | 2500 | 240 | | | | | | | | |
| | | | | | 3000 | 240 | | | | | | | | |
| <p>INNVA Hawle Combiflex</p> | Konsoll Junior DN100/200 ----- Furnes konsoll 620/550 ----- Ulefos Stjernebjønn fleksibel DN100/200 | 150 | 200 (255) | 1400* | 150 | 25 | 620/620 M27 | 315 | | | | | | |
| | Konsoll Senior DN250 | 250 | 250 (285) | 1600 2000 | 180 | 30 | 900/900 M36 | 385 | | | | | | |
| | Konsoll Senior DN300/400 | 300 | 300 (360) | 2000 | 180 | 45 | | | | | | | | |
| | | | | | | | | | 2400 | 240 | 65 | | | |
| | | | | | | | | | 2500 | 240 | | | | |
| 3000 | 240 | | | | | | | | | | | | | |

* DN 100 og 150 kan benyttes i kum DN 1200, men da med maks styrkeklasse 15 tonn.

** Flensekryss DN 400 med forankringsører

BS-Firkantkum-112



BS-Firkantkum produseres med fals og monteres i tillegg med bituméngummi for tett og stabil utførelse.



BS-Firkantkum er fullskallatestet iht. NS 3139 m/bunn til 5 mtr. vannsøyle.

Kum og bunn er dimensjonert for store dimensjoner og høyt vanntrykk.

Produseres i sin helhet i Beisfjord.
1 leverandør = 1 ansvar.

Vi bruker KUN sertifiserte fagfolk ved montering av armatur.



Utformingen med fals gir sidestabilitet.



BS-Firkantkum-112

FCA fabrikk Beisfjord

1. januar 2023

| VARE-NR. | TYPE | BESKRIVELSE | DIMENSJON mm | PLASSERING | BYGGE-HØYDE | TOPP | VEKT KG | VEIL. PRIS EKS. MVA. |
|----------|------|-------------|--------------|------------|-------------|------|---------|----------------------|
|----------|------|-------------|--------------|------------|-------------|------|---------|----------------------|

FIRKANTKUM - bredde 2000 mm

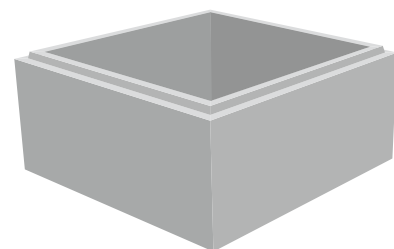
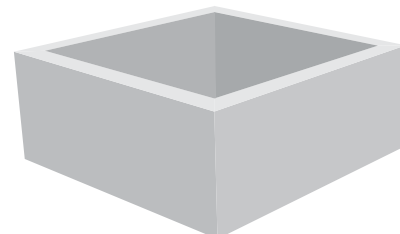
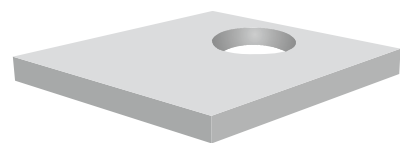
| | | | | | | | | |
|--------|-----|----------|-------------|--------|------|-------|-------|----|
| 30000 | Lav | Kum | 2000 x 2000 | Midtre | 950 | Fals | 3400 | ** |
| 30000s | Lav | Kum | 2000 x 2000 | Øvre | 1000 | Slett | 3300 | ** |
| 30001 | Høy | Kum | 2000 x 2000 | Midtre | 1150 | Fals | 4200 | ** |
| 30001s | Høy | Kum | 2000 x 2000 | Øvre | 1200 | Slett | 4300 | ** |
| 30003 | Lav | Kum | 2000 x 3000 | Midtre | 950 | Fals | 4200 | ** |
| 30003s | Lav | Kum | 2000 x 3000 | Øvre | 1000 | Slett | 4075 | ** |
| 30004 | Høy | Kum | 2000 x 3000 | Midtre | 1150 | Fals | 5300 | ** |
| 30004s | Høy | Kum | 2000 x 3000 | Øvre | 1200 | Slett | 5175 | ** |
| 30006 | Lav | Kum | 2000 x 4000 | Midtre | 950 | Fals | 5000 | ** |
| 30006s | Lav | Kum | 2000 x 4000 | Øvre | 1000 | Slett | 4850 | ** |
| 30007 | Høy | Kum | 2000 x 4000 | Midtre | 1150 | Fals | 6300 | ** |
| 30007s | Høy | Kum | 2000 x 4000 | Øvre | 1200 | Slett | 6150 | ** |
| 30009 | Lav | Kum | 2000 x 5000 | Midtre | 950 | Fals | 5800 | ** |
| 30009s | Lav | Kum | 2000 x 5000 | Øvre | 1000 | Slett | 5600 | ** |
| 30010 | Høy | Kum | 2000 x 5000 | Midtre | 1150 | Fals | 7250 | ** |
| 30010s | Høy | Kum | 2000 x 5000 | Øvre | 1200 | Slett | 7050 | ** |
| 30000B | Lav | Kum+Bunn | 2000 x 2000 | Nedre | 950 | Fals | 4900 | ** |
| 30003B | Lav | Kum+Bunn | 2000 x 3000 | Nedre | 950 | Fals | 6500 | ** |
| 30006B | Lav | Kum+Bunn | 2000 x 4000 | Nedre | 950 | Fals | 7950 | ** |
| 30009B | Lav | Kum+Bunn | 2000 x 5000 | Nedre | 950 | Fals | 9350 | ** |
| 30001B | Høy | Kum+Bunn | 2000 x 2000 | Nedre | 1150 | Fals | 5950 | ** |
| 30004B | Høy | Kum+Bunn | 2000 x 3000 | Nedre | 1150 | Fals | 7800 | ** |
| 30007B | Høy | Kum+Bunn | 2000 x 4000 | Nedre | 1150 | Fals | 9600 | ** |
| 30010B | Høy | Kum+Bunn | 2000 x 5000 | Nedre | 1150 | Fals | 11350 | ** |
| 30350 | | Topplate | 2000 x 2000 | Topp | 200 | Muffe | 3340 | ** |
| 30353 | | Topplate | 2000 x 3000 | Topp | 200 | Muffe | 4760 | ** |
| 30356 | | Topplate | 2000 x 4000 | Topp | 200 | Muffe | 6170 | ** |
| 30359 | | Topplate | 2000 x 5000 | Topp | 200 | Muffe | 7600 | ** |

FIRKANTKUM - bredde 2500 mm

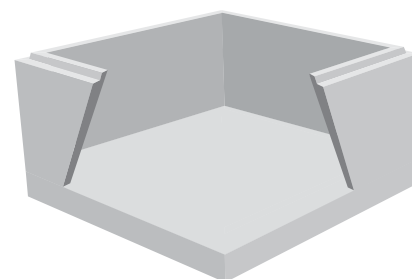
| | | | | | | | | |
|--------|-----|----------|-------------|--------|------|-------|-------|----|
| 30033 | Lav | Kum | 2500 x 3000 | Midtre | 950 | Fals | 4600 | ** |
| 30033s | Lav | Kum | 2500 x 3000 | Øvre | 1000 | Slett | 4950 | ** |
| 30034 | Høy | Kum | 2500 x 3000 | Midtre | 1150 | Fals | 5800 | ** |
| 30034s | Høy | Kum | 2500 x 3000 | Øvre | 1200 | Slett | 5950 | ** |
| 30036 | Lav | Kum | 2500 x 4000 | Midtre | 950 | Fals | 5200 | ** |
| 30036s | Lav | Kum | 2500 x 4000 | Øvre | 1000 | Slett | 5270 | ** |
| 30037 | Høy | Kum | 2500 x 4000 | Midtre | 1150 | Fals | 6800 | ** |
| 30037s | Høy | Kum | 2500 x 4000 | Øvre | 1200 | Slett | 7200 | ** |
| 30039 | Lav | Kum | 2500 x 5000 | Midtre | 950 | Fals | 7150 | ** |
| 30039s | Lav | Kum | 2500 x 5000 | Øvre | 1000 | Slett | 6950 | ** |
| 30040 | Høy | Kum | 2500 x 5000 | Midtre | 1150 | Fals | 8700 | ** |
| 30040s | Høy | Kum | 2500 x 5000 | Øvre | 1200 | Slett | 8500 | ** |
| 30033B | Lav | Kum+Bunn | 2500 x 3000 | Nedre | 950 | Fals | 7350 | ** |
| 30036B | Lav | Kum+Bunn | 2500 x 4000 | Nedre | 950 | Fals | 9000 | ** |
| 30039B | Lav | Kum+Bunn | 2500 x 5000 | Nedre | 950 | Fals | 12350 | ** |
| 30034B | Høy | Kum+Bunn | 2500 x 3000 | Nedre | 1150 | Fals | 8950 | ** |
| 30037B | Høy | Kum+Bunn | 2500 x 4000 | Nedre | 1150 | Fals | 10950 | ** |
| 30040B | Høy | Kum+Bunn | 2500 x 5000 | Nedre | 1150 | Fals | 15000 | ** |
| 30373 | | Topplate | 2500 x 3000 | Topp | 200 | Muffe | 5750 | ** |
| 30376 | | Topplate | 2500 x 4000 | Topp | 200 | Muffe | 7500 | ** |
| 30379 | | Topplate | 2500 x 5000 | Topp | 200 | Muffe | 9200 | ** |

FIRKANTKUM - utsparing i topplate

| | | | | | | | | |
|-------|--|-------------------------|------------|---------|--|---------------|------|----|
| 30450 | | Utsparing | DN 650 | | | | -200 | ** |
| 30453 | | Utsparing | DN 800 | | | | -350 | ** |
| 30451 | | Utsparing | DN 1000 | | | | -450 | ** |
| 30452 | | Utsparing | DN 1000 ig | | | | -420 | ** |
| 30455 | | Utsparing | Firkant | | | | -600 | ** |
| 61347 | | Fugebånd / Tetningsring | | 25 x 30 | | rull á 4,0 m. | | ** |



NB! Vektene er veiledende!



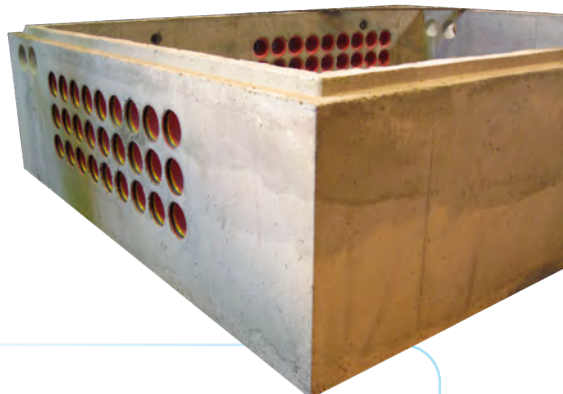
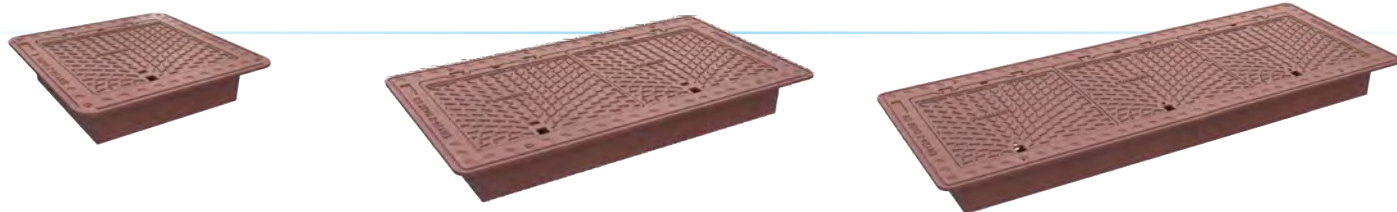
NB!

BS-Firkantkum produseres med **fals** for sidestabilitet og monteres i tillegg med fugebånd for ekstra tetthet.

Øverste veggelement har flat topp for innpassing i muffeutsparing i topplate.

Denne løsningen gir tett kum og sidestabilitet.

BS-Trekkekum



sterke
saker

trekkekum.no

BS-Trekkekum/kabelkum

FCA fabrikk Beisfjord

1. januar 2023

| VARE-NR. | NRF-NR. | PRODUKT | DIMENSJON mm | BYGGE-HØYDE | VEKT KG | VEIL. PRIS EKS. MVA. |
|----------|---------|---------|-----------------|-------------|------------|-------------------------|
|----------|---------|---------|-----------------|-------------|------------|-------------------------|

1-lokks kum - Lysåpning kum 720 x 700 mm - TK 1

kabelkum.no

| | | | | | | |
|--------|---------|-----------|--------------------------------|------|--------|--|
| A36010 | 2181751 | TK1 -500 | med fl. ramme og hengslet lokk | 500 | 412 ** | |
| A36011 | 2181775 | TK1 -600 | med fl. ramme og hengslet lokk | 600 | 507 ** | |
| A36015 | 2181753 | TK1 -700 | med fl. ramme og hengslet lokk | 700 | 597 ** | |
| A36016 | 2181755 | TK1 -800 | med fl. ramme og hengslet lokk | 800 | 697 ** | |
| A36017 | 2181776 | TK1 -900 | med fl. ramme og hengslet lokk | 900 | 822 ** | |
| A36018 | 2181777 | TK1 -1000 | med fl. ramme og hengslet lokk | 1000 | 877 ** | |
| 36071 | 2181753 | TK1 - 200 | Justeringsstykke i betong | 200 | 130 ** | |



2-lokks kum - Lysåpning kum 1410 x 700 mm - TK 2

| | | | | | | |
|--------|---------|-----------|--------------------------------|------|---------|--|
| A36020 | 2181757 | TK2 -500 | med fl. ramme og hengslet lokk | 500 | 627 ** | |
| A36021 | 2181778 | TK2 -600 | med fl. ramme og hengslet lokk | 600 | 752 ** | |
| A36025 | 2181759 | TK2 -700 | med fl. ramme og hengslet lokk | 700 | 882 ** | |
| A36026 | 2181762 | TK2 -800 | med fl. ramme og hengslet lokk | 800 | 1022 ** | |
| A36027 | 2181764 | TK2 -900 | med fl. ramme og hengslet lokk | 900 | 1157 ** | |
| A36028 | 2181779 | TK2 -1000 | med fl. ramme og hengslet lokk | 1000 | 1287 ** | |
| A36023 | | TK2 -1100 | med fl. ramme og hengslet lokk | 1100 | 1457 ** | |
| A36024 | | TK2 -1200 | med fl. ramme og hengslet lokk | 1200 | 1507 ** | |
| 36072 | 2181785 | TK2 - 200 | Justeringsstykke i betong | 200 | 220 ** | |



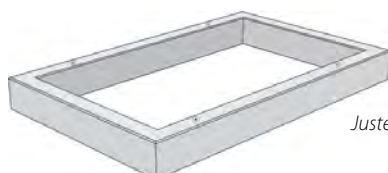
3-lokks kum - Lysåpning kum 2100 x 700 mm - TK 3

| | | | | | | |
|--------|---------|-----------|--------------------------------|------|---------|--|
| A36030 | 2181766 | TK3 -500 | med fl. ramme og hengslet lokk | 500 | 930 ** | |
| A36031 | 2181781 | TK3 -600 | med fl. ramme og hengslet lokk | 600 | 1100 ** | |
| A36035 | 2181768 | TK3 -700 | med fl. ramme og hengslet lokk | 700 | 1280 ** | |
| A36036 | 2181771 | TK3 -800 | med fl. ramme og hengslet lokk | 800 | 1515 ** | |
| A36037 | 2181782 | TK3 -900 | med fl. ramme og hengslet lokk | 900 | 1620 ** | |
| A36038 | 2181783 | TK3 -1000 | med fl. ramme og hengslet lokk | 1000 | 1788 ** | |
| 36073 | 2181786 | TK3 - 200 | Justeringsstykke i betong | 200 | 260 ** | |
| 63263 | | 8112 | FU-nøkkel til kabelkum | | 2 | |

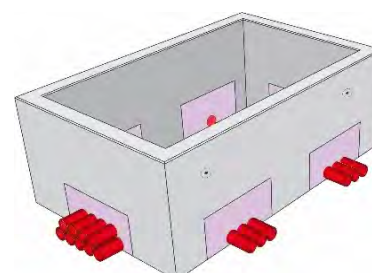
Alle kummer er armert.

Alle kummer har veggtykkelse 120 mm

Bunn, tett eller andre varianter på forespørsel



Justeringsstykke



BS-Trekkekum/kabelkum - SARKOFAG & Firkantig

FCA fabrikk Beisfjord

1. januar 2023

| VARE-NR. | NRF-NR. | PRODUKT | DIMENSJON mm | BYGGE-HØYDE | VEKT KG | VEIL. PRIS EKS. MVA. |
|----------|---------|---------|-----------------|-------------|------------|-------------------------|
|----------|---------|---------|-----------------|-------------|------------|-------------------------|

2-lokks SARKOFAGkum - Lysåpning kum 1410 x 700 mm - sTK 2

| | | | | | | |
|------------|---------|------------|--------------------------------|-------|---------|---------|
| A36025s | | sTK2 -700 | med fl. ramme og hengslet lokk | 700 | 947 ** | |
| A36026s | | sTK2 -800 | med fl. ramme og hengslet lokk | 800 | 1167 ** | |
| A36027s | | sTK2 -900 | med fl. ramme og hengslet lokk | 900 | 1297 ** | |
| A36028s | | sTK2 -1000 | med fl. ramme og hengslet lokk | 1000 | 1432 ** | |
| 36072 | 2181785 | TK2 - 200 | Justeringsstykke i betong | Over | 200 | 220 |
| 36072s-500 | | sTK2 - 500 | Justeringsstykke i betong | Under | 500 | 715 ** |
| 36072s-800 | | sTK2 - 800 | Justeringsstykke i betong | Under | 800 | 1100 ** |



Vi kan lage 1 eller 2 utsparinger på langsiden.

3-lokks SARKOFAGkum - Lysåpning kum 2100 x 700 mm - sTK 3

| | | | | | | |
|------------|---------|------------|--------------------------------|-------|---------|---------|
| A36035s | | sTK3 -700 | med fl. ramme og hengslet lokk | 700 | 1280 ** | |
| A36036s | | sTK3 -800 | med fl. ramme og hengslet lokk | 800 | 1650 ** | |
| A36037s | | sTK3 -900 | med fl. ramme og hengslet lokk | 900 | 1760 ** | |
| A36038s | | sTK3 -1000 | med fl. ramme og hengslet lokk | 1000 | 1788 ** | |
| 36073 | 2181786 | TK3 - 200 | Justeringsstykke i betong | Over | 200 | 260 |
| 36073s-500 | | sTK3 - 500 | Justeringsstykke i betong | Under | 500 | 975 ** |
| 36073s-800 | | sTK3 - 800 | Justeringsstykke i betong | Under | 800 | 1560 ** |

Veggtykkelse = 120 mm.

Alle kummer er armert.

Bunn, tett eller andre varianter på forespørsel

Løfte-/leggeverktøy & paller

FCA fabrikk Beisfjord

1. januar 2023

| VARE-NR. | NRF-NR. | PRODUKT | DIMENSJON | VEKT KG | VEIL. PRIS EKS. MVA. |
|----------|---------|---------|-----------|---------|----------------------|
|----------|---------|---------|-----------|---------|----------------------|

| KUMRINGSLØFTER | | | WLL-tonn | | |
|----------------|--|----------------------|---------------------------|----|----------|
| 64170 | | 2-part løftekjetting | m/ 2 løfteklokker nr. 1 | | 11 600,- |
| 64171 | | 3-part løftekjetting | m/ 3 løfteklokker nr. 1 | | 14 450,- |
| 64172 | | 1-part løftekjetting | m/ 1 løfteklokke nr.1 | | 7 150,- |
| 64180 | | 2-part løftekjetting | m/ 2 løfteklokker nr. 3-5 | | 14 100,- |
| 64181 | | 3-part løftekjetting | m/ 3 løfteklokker nr. 3-5 | ** | 20 850,- |



| LØFTE- OG MONTERINGSVERKTØY FOR BASAL FALSØR | | | | | WLL-tonn | |
|---|---------|------------|------------------|---------------------|----------|----------|
| <i>Leveres komplett med 3 stk. løfteklokker</i> | | | | | | |
| | | | <u>Rørlengde</u> | <u>Rørdimensjon</u> | | |
| 64190 | Type 1 | for falsør | 2,00 m. | DN 300 - 600 | 1,8 | 15 850,- |
| 64191 | Type 1C | for falsør | 2,25 m. | DN 300 - 600 | 1,8 | 15 850,- |
| 64189 | Type 3 | for falsør | 1,50 m. | DN 800 - 2400 | 6,8 | 28 550,- |
| 64194 | Type 4 | for falsør | 2,00 m. | DN 800 - 2000 | 6,8 | 30 350,- |
| 64195 | Type 4C | for falsør | 2,25 m. | DN 800 - 1600 | 6,8 | 32 150,- |



| LØFTEKLOKKE FOR BASAL FALSØR OG KUMMER | | | | | WLL-tonn | |
|--|----------|---------------------|--|-------|----------|---------|
| | | <u>Rørdimensjon</u> | <u>Kumdimensjon</u> | | | |
| 64196 | Nr. 1 | DN 300-600 mm | DN 1000-1600 mm DN ig 1000 mm | 1,3 t | 1,0 | 2 550,- |
| 64197 | Nr. 2 | ReCon | | 2,5 t | 2,0 | 2 850,- |
| 64198 | Nr. 4-5 | DN 800-2000 mm | DN 2000-3000 mm DN ig 1200-2000 mm | 5 t | 4,0 | 3 800,- |
| 64199 | Nr. 6-10 | | | 10 t | 8,0 * | 7 150,- |



| BASAL PIPELIFTER FOR BASAL FALSØR | | | |
|-----------------------------------|---|----------------|--------|
| 64200 | Basal Pipelifter type 2 m/feste S70 | DN 300-1200 mm | 500 ** |
| 64202 | Basal Pipelifter overgangsplate til feste S60 | | 50 ** |
| 64203 | Basal Pipelifter type 2 - Transportramme | | 100 ** |

Maks. rørvækt - 3300 kg
Maks. rørlengde - 2250 mm



| PALLE | | | | | |
|---------|-------------|--------------------|--------------|----|---------|
| 71110 | Europall | | 120 x 80 cm | 15 | 200,- |
| 71121 | Engangspall | Just.ringer | 80 x 80 cm | 8 | 140,- |
| 71120 | Spesial-1 | Kum Ø 1000 mm | 110 x 90 cm | 20 | 720,- |
| 71122 | Spesial-2 | Kum Ø 1200 mm | 135 x 110 cm | 30 | 1 170,- |
| 71125 | Spesial-3 | Kum Ø 1400/1600 mm | 150 x 135 cm | 42 | 1 300,- |
| 71126 | Spesial-4 | Kum ig 1600 mm | 165 x 160 cm | 61 | 1 400,- |
| 71127 | Spesial-5 | Kabelkummer TK 2 | 165 x 94 cm | 30 | 1 170,- |
| 71129 | Spesial-7 | 4-veis Europall | 110 x 110 cm | 15 | 1 300,- |
| 71129-2 | Spesial-7 | 4-veis Europall | 130 x 130 cm | 15 | 1 300,- |



* Bestillingsvare

** Pris på forespørsel/bestillingsvare

Legging av Basal rør og kummer

Forberedelse før montering av rør og kummer med innstøpt pakning:

- Rengjør spissende og muffe
- Kontroller at rør/kum er skadefri
- Kontroller produktkvalitet og leggedybde
- Fjern eventuell isopor i ig-pakning
- Spissende smøres med godkjent Trelleborg glidemiddel
Andre glidemidler er ikke egnet.



Legging av falsrør

Trepart løfte- og monteringsverktøy har to like lange kjettinger som brukes til løfting og transport.

Den tredje og lengste kjettingen brukes til å trekke sammen rør.

Røret heises ned og legges inntil tidligere lagt rør.

Kjettingen nærmest muffen koples fra og hektes opp i løftekroken.

Monteringskjettingen koples til løfteankeret nærmest spissenden på foregående rør.

Et jevnt drag oppover trekker det nye røret på plass uten at foregående rør forskyves.

Kjettingskrevets toppvinkel må ikke være større enn 60°. Dette oppnås ved at kjettingene i kjettingskrevet er like lange eller lengre enn avstanden mellom løfteankrene ($l > a$).

Montering av kum

Monter pakningen på spissenden inntil resessen.

Strekk ut pakningen ved å trekke den ut på noen punkter.

Sentrer kumringen og monter. Ved den første monteringen vil pakningens limskjøt slippe (gjelder kun enkelte kumpakninger). Når en remontering er nødvendig legges skinnet som vist.

Ved bruk av Basal ig-kum (kum med innstøpt pakning) skal kummens spissende smøres med godkjent Trelleborg glidemiddel. *Andre glidemidler er ikke egnet.*

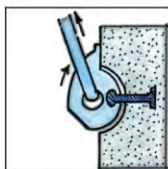
Underlaget komprimeres og avrettes. Montering av kumringer skjer normalt ved hjelp av kumringens egenvekt.

Kumringer med lav byggehøyde vil kunne kreve ekstra last i forbindelse med monteringen.



Korrekt bruk av løfteverktøy

- Falsrør og kummer har innstøpte løfteankre.
- Ankerhodet monteres til løfteankeret som vist på figur.
- Påse at ankerhodet er låst før løfting.
- Eventuell is eller betongrester rundt løfteanker fjernes før montering av løfteutstyr.



Løftekrok i kum



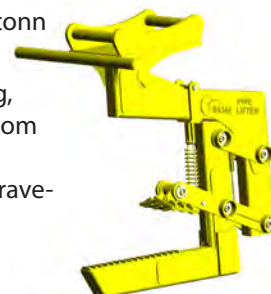
Løftekrok i rør



Montering av rør med Basal Pipelifter

- Kan utstyres med alle kjente typer hurtigkopliger • Kan kombineres med rotortilt og maskinmontert GPS
- Kan tiltes inntil 25 graders vinkel • Løfting, tilting og håndtering i en operasjon • Rør inntil 3.3 tonn

Basal Pipelifter gir en optimal og smidig rørposisjonering, både i retning og vinkel. Arbeidet går raskere, samtidig som viktige HMS hensyn blir enda bedre ivaretatt. All legging og montering kan utføres fra førerhuset på grave-maskinen.



Paller

HMS i bunnen

- Våre paller er tilpasset produktets dimensjon;
Gir stabilitet og sikker håndtering hos produsent, under transport og på anlegg.
- Forhindrer at produkter fryser fast i bakken.
- Løfteanker i produkter er dimensjonert etter løfting av hvert enkeltvis produkt.
- **Hvis anleggsmottaker ønsker produktene losset på paller tilkommer pallens kostnad.**
- **Hvis anleggsmottaker ønsker produktene losset av paller ved levering - gjør vi det uten ekstra kostnad.**
- **Hvis mottaker returnerer fakturerte paller - krediteres disse.**



*Ved å fakturere réell kostnad for paller gir det incentiv for kunden å returnere disse mot kredit.
Dermed sikrer vi gjenbruk av pallene slik at dette blir mere bærekraftig bruk.*



*Paller og HMS er et viktig samspill ved behandling av betongprodukter
- fra produsent til grøft!*

sterke
saker



New Jersey trafikksystem & BS-Rastebenk

FCA fabrikk Beisfjord

1. januar 2023

| VARE-NR. | NRF-NR. | PRODUKT L x H | BESKRIVELSE | VEKT KG | VEIL. PRIS EKS. MVA. |
|----------|---------|---------------|-------------|---------|----------------------|
|----------|---------|---------------|-------------|---------|----------------------|

NEW JERSEY

| | | | | | |
|--------|---------|---|--|------|----|
| 22232 | 2185027 | 1000 x 820 mm | | 570 | ** |
| 22234 | 2185029 | 2000 x 820 mm | | 1140 | ** |
| 22234u | 2185031 | 2000 x 820 mm med utsparing for gaffeltruck | | 1140 | ** |



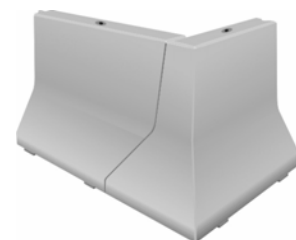
NEW JERSEY - ENDESTEIN

| | | | | | |
|-------|---------|---------------|----------|-----|----|
| 22250 | 2185032 | 2000 x 820 mm | - m/not | 900 | ** |
| 22252 | 2185033 | 2000 x 820 mm | - m/fjær | 900 | ** |

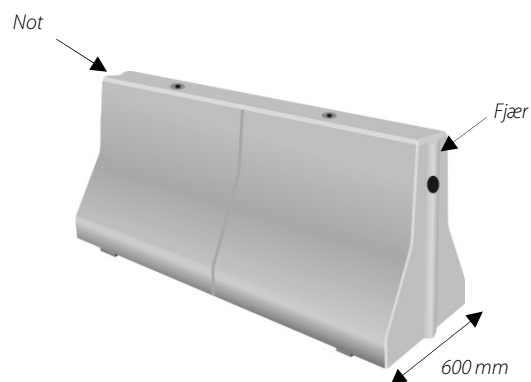
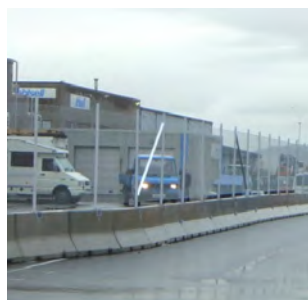


NEW JERSEY - HJØRNESTEIN

| | | | | | |
|--------|--|----------------------|--|------|----|
| A22273 | | 1510 / 1000 x 820 mm | | 1070 | ** |
|--------|--|----------------------|--|------|----|



Produseres ihht. "Norm for betongkvalitet i New Jersey elementer" BN 1011 av 01.06.1993.



Velegnet til sikring av havneområder iht. ISPS' krav.

BS - RASTEBENK

rastebenk.no

| | | | | |
|----------|------------------------------------|---|-----|----|
| 23312 | Rastebenk i strukturbetong og lerk | Standard bordplate | 260 | ** |
| 23312-1s | Rastebenk i strukturbetong og lerk | Lang bordplate 1 side (universal utforming) | 260 | ** |
| 23312-2s | Rastebenk i strukturbetong og lerk | Lang bordplate 2 sider (universal utforming) | 260 | ** |



Strukturbetong og lerk

Hvilken løsning vil du overlate til neste generasjon?



Velger du rør og kummer av betong får du en sterk og massiv løsning med innebygget ringstivhet.

Betong har vært brukt i over tusen år, og har gjennom stadig videreutvikling beholdt sin posisjon som et moderne, sterkt og langt mer holdbart materiale enn f.eks. lette materialer med tynne slitesjikt.



Basals salgs- og leveringsbetingelser for VA-produkter, betongprodukter, vei og anleggsprodukter og tjenester

1. FORMÅL OG OMFANG

Disse leveringsbetingelsene gjelder ved alle leveranser av VA-produkter, betongprodukter, vei og anleggsprodukter og tjenester (med dette kalt VA-produkter) fra Leverandøren med mindre annet er særskilt avtalt i forbindelse med den enkelte leveranseavtale

2. KONTRAKTSDOKUMENTENE

Levering av VA-produkter fra Leverandøren skjer i henhold til den avtale som fremgår av eget avtaledokument hvis levert, tilbud, bestilling, kontraktsdokumentene for øvrig, som disse leveringsbetingelsene skal anses å være en del av og/eller ordrebekreftelse. Står ordrebekreftelse, kontraktsdokumentene, tilbud eller bestilling i strid med hverandre, skal de gjelde i den overnevnte rekkefølge.

3. TILBUD – PRIS

3.1 Tilbud avgitt fra Leverandøren er gyldig i åtte uker fra tilbudsdato.

3.2 Den pris som er gitt i tilbud/angitt i kontrakt er eksklusiv merverdiavgift, og er basert på tilbudstidspunktets pris og lønnsnivå. Den gitte pris justeres i samsvar med økningen i SSB's byggekostnadsindeks fra tilbuds- til leveringstidspunkt med mindre annet er særskilt avtalt.

4. KVALITET – SPESIFIKASJON

4.1 VA-produkter fra Leverandøren leveres iht den gjeldende Norske Standard eller Basal standard for den enkelte vare. Om den enkelte vare ikke er standardisert, leveres den iht de tekniske krav som ellers må forventes i den retningsgivende standard, eller iht Kontrollrådets bestemmelser. For VA-produkter som det ikke gjelder noen bestemt standard for, gjelder Leverandøren egne produktspesifikasjoner som oppgis ved forespørsel.

Dersom det foretas endringer i de tekniske krav som stilles til VA-produkter etter at avtale er inngått, kan Kunden før avtalt leveringsdag skriftlig kreve leveransen endret for å etterkomme de endrede krav. Leverandøren har i slike tilfelle krav på kompensasjon for evt. merutgift som endringene medfører, og han kan kreve nødvendig utsettelse med leveringene.

4.2 VA-produkter fra Leverandøren skal være merket med de betegnelser og identifikasjoner som er vanlig for den enkelte varetype.

5. LEVERING – RISIKOOVERGANG

5.1 Skal Kunden hente bestilte VA-produkter hos Leverandøren (hentekjøp), anses varene for levert når lastning på transportmiddel tar til. Er VA-produkter avtalt "fritt opplasset" skjer levering når varene er opplasset på transportmiddelet.

5.2 Er det avtalt at bestilte VA-produkter skal sendes fra Leverandøren til Kunden (sendekjøp), skjer levering når VA-produkter blir overgitt til fraktfører eller speditor.

Leverandøren skal ved sendekjøp gi Kunden opplysninger som har vesentlig betydning for mottagelse av varene.

5.3 Dersom Leverandøren skal transportere bestilte VA-produkter til Kundens sted eller annen oppgitt mottakeradresse, skjer levering ved lossing på mottakerstedet. Kunden skal sørge for adkomstvei fra offentlig vei til leveringsstedet og for interne transportveier, samt at Kundens mottakelsesforhold tillater leveranse på angitt måte.

Dersom Kunden ikke sørger for dette, har Leverandøren krav på dekning av de ekstraavgifter som måtte oppstå, herunder ekstraavgifter ved eventuell reduksjon av det pr. tilbudsdagen tillatte akseltrykk på den eller de veier som må benyttes for å få levert de bestilte VA-produkter.

5.4 Risikoen for bestilte VA-produkter går over på Kunden når de er levert iht pkt. 5.1-5.3 ovenfor. Kunden har etter dette tidspunkt risikoen om VA-produkter går tapt, skades eller minskes som følge av hendelse som ikke beror på Leverandøren.

5.5 Finner Leverandøren at han ikke kan overholde avtalt leveringstidspunkt, skal Kunden varsles uten ugrunnet opphold. Leverandøren skal da underrette Kunden om når levering kan gjennomføres.

5.6 Når Leverandøren skal sørge for transport, skal Kunden underrette Leverandøren i god tid dersom transporten ikke kan gjennomføres slik Leverandøren har angitt. Kunden skal underrette Leverandøren om når transporten kan gjennomføres.

5.7 Følgeseddel som angir hva forsendelsen omfatter, skal medfølge varen ved utlevering til Kunden.

6. UNDERSØKELSE – VARSEL – FRISTER

6.1 Når bestilte VA-produkter er levert til kunden eller hans representant (eks. fraktfører eller speditor), har Kunden eller hans representant plikt til så snart han har mulighet til det, å foreta nødvendig undersøkelse og kontroll av de leverte varer for å fastslå om det er overensstemmelse mellom de leverte varer og følgeseddel, avtale/bestilling, samt om de leverte varer er beheftet med konstaterbare feil/mangler.

6.2 Ved levering og legging av T-merkede betongrør og kummer, skal disse trykkprøves før grøften fylles igjen.

6.3 Kunden har plikt til skriftlig å varsle Leverandøren om feil/mangler eller andre ikke-kontraktsmessige forhold ved leverte VA-produkter straks, senest innen 1 – en – uke etter at de er levert, og i alle tilfelle før varene tas i bruk. Dersom Kunden ikke gir slik pliktig varsel innen den angitte frist, mister Kunden retten til å fremsette krav på grunnlag av feil/mangler ved de leverte varer.

6.4 Varsel etter pkt. 6.3 skal inneholde opplysninger om art og omtrentlig omfang av feil/mangler og andre ikke-kontraktsmessige forhold ved de leverte VA-produkter, og så vidt mulig opplyse om konsekvenser av feil/mangler m.v.

6.5 Kunden taper sitt krav på retting, omlevering, heving eller erstatning dersom han ikke gir Leverandøren skriftlig melding om kravet samtidig med varsel etter pkt. 6.3 eller senest innen 1 – en – uke etter levering.

6.6 Kunden må i tvilstilfelle godtgjøre at varsel er gitt innen fristene i pkt. 6.3 og 6.5.

6.7 Fristen for å gjøre krav gjeldende på grunn av feil/mangler eller andre ikke-kontraktsmessige forhold ved leveransen, løper i alle tilfelle ut 2 – to – år etter levering.

7. ANSVAR FOR FORSINKELSER OG FEIL/MANGLER

7.1 Leverandøren er ansvarlig for forsinkelser og feil/mangler ved leverte VA-produkter, med mindre dette skyldes forhold eller hindring som ligger utenfor Leverandøren eller hans representanters kontroll og som Leverandøren ikke med rimelig kunne ventes å ha tatt i betraktning på avtaletiden, eller å unngå eller overvinne følgende av.

Intern streik hos Leverandøren, samt manglende kontraktsoppfyllelse fra Leverandøren underleverandører vil anses å ligge utenfor Leverandøren kontroll, med mindre Leverandøren på kontraktspunktet visste eller burde ha visst at det forelå mulighet for streik eller at underleverandøren ikke var i stand til å foreta kontraktsmessig oppfyllelse.

7.2 Ved forsinket levering av VA-produkter er Leverandøren forpliktet til å dekke det tap som Kunden blir påført som følge av forsinkelsen, begrenset oppad til et beløp tilsvarende kontraktsverdien av de forsinkede varene. Leverandøren er likevel ikke erstatningspliktig for indirekte tap av noe slag (jf kjøpslovens § 67 pkt. 2) som Kunden måtte bli påført som følge av evt. forsinkelser, med mindre forsinkelsen skyldes forsett eller grovt uaktsomt forhold fra Leverandøren eller noen han svarer for.

Vil omlevering eller utbedring av feil/mangler ved leverte VA-produkter kreve uforholdsmessig merarbeide eller medføre utgifter som overstiger kontraktsverdien av de feil/mangelfulle varene, har Kunden ikke rett til å kreve utbedring foretatt, eller kostnadene med slik utbedring erstattet.

Kunden kan i stedet kreve prisavslag beregnet på grunnlag av den reduksjon av leveransens verdi som feil/mangelen medfører. Prisavslaget skal minst settes til det verdiminus som den aktuelle feil/mangel representerer i forhold til fullgod vare, men skal uansett ikke overstige kontraktsverdien av de leverte varene.

7.3 Kunden kan ikke kreve erstatning for tap utover utbedringskostnadene eller foreliggende verdiminus med mindre feil/mangler eller andre ikke-kontraktsmessige forhold ved leverte VA-produkter har sin årsak i forsettelig eller grovt uaktsomt forhold hos Leverandøren eller hans representant eller i tilsvarende forhold hos en underleverandør eller hans representant.

Har feil/mangler sin årsak i forhold hos underleverandør, skal erstatningen likevel ikke overstige 10% av kontraktsverdien for den aktuelle leveransen.

7.4 Dersom Leverandøren ikke innen rimelig tid oppfyller sine forpliktelser til å foreta utbedring av feil/mangler i følge pkt. 7 ovenfor, kan Kunden sette en siste rimelig frist for oppfyllelse fra Leverandøren side. Dersom forpliktelsene ikke er oppfylt innen slik frist som meddelt skriftlig til Leverandøren, kan Kunden enten velge å la utføre det angjeldende utbedringsarbeid som er nødvendig og/eller besørge levert ny leveranse for Leverandøren regning, forutsatt at han går frem på en fornuftig og rimelig måte, eller Leverandøren kan kreve prisavslag oppad begrenset til 10% av kontraktsverdien for den aktuelle leveransen. Dette ansvaret skal uansett ikke overstige 10% av kontraktsverdien for den aktuelle leveransen med mindre Leverandøren har utvist grov uaktsomhet eller forsett.

Uten hensyn til det som måtte følge for øvrig av avtalen mellom Leverandøren og Kunden, skal Leverandøren uansett ikke ha ansvar for driftstap, tapt fortjeneste, tapt produksjon, tap på grunn av forurensning eller andre økonomiske konsekvenstap på grunn av forsinkelse, mangel eller produktansvar, med mindre slikt tap skyldes grov uaktsomhet eller forsett fra Leverandøren side.

7.5 Ved krav som fremmes av Kundens medkontrahenter direkte mot Leverandøren, kan Leverandøren gjøre regress gjeldende mot Kunden så langt det gjelder forhold som Leverandøren ikke har ansvar for overfor Kunden iht nærværende salgs- og leveringsbetingelser.

8. SALGSPANT

Leverandøren har salgspant i leverte VA produkter til kjøpesummen med tillegg av eventuelle renter og omkostninger er betalt i sin helhet. Dersom leveransen avhendes i strid med dette eller uten samtykke fra leverandøren, er handlingen å anse som brudd på pantelovens § 3-16.

9. UNDERSØKELSE

9.1 Leverandøren fakturerer skal være satt opp og spesifisert slik at Kunden i rimelig utstrekning kan kontrollere disse.

9.2 Når det er avtalt delleveranser, kan Leverandøren sende faktura etter hver leveranse.

9.3 Betalingsfrist er 30 dager regnet fra fakturadato.

9.4 Ved forsinket betaling betaler Kunden 2% forsinkelsesrente av fakturabeløpet pr.

påbegynt måned til betaling er registrert inn på Leverandøren konto.

9.5 Uenighet om oppgjøret gir ikke Kunden rett til å holde tilbake fakturabeløp som ikke er omtvistet.

10. TVIST – VERNETING

Avtalen mellom Leverandøren og Kunden og hvorunder disse leveringsbetingelsene er en del av avtalen, skal være undergitt og fortolkes i samsvar med norsk rett.

Som rett verneting, vedtar partene vernetinget i den rettskrets hvor Leverandøren har sitt hovedkontor.

Tvist om gjennomføring av leveranseavtaler mellom partene og forståelsen av disse salgs- og leveringsbetingelser avgjøres for de ordinære domstoler etter norsk rett.

Beisfjord Sementvarefabrikk AS ble etablert i 1954 og er idag markedsleder innen sitt felt i Nord-Norge.

Et omfattende sortiment kvalitetsprodukter og stadig utvikling av nye og eksisterende produkter holder oss hele tiden i forkant.

Vi har kvalitetssystem med internkontroll for å ta vare på alle aspekter i vår drift.

Vi setter pris på alle tilbakemeldinger og ønsker ang. produkter og funksjonalitet.



Godkjent av kontrollrådet.

Reg. nr. W-09
Sertifikat nr. Prod-040



vaforum.no

Leser du VA-forum?

Fagbladet med fokus på betong er et forum for VA bransjen.

beisfjordsement.no