

# BS-Kassestøp

Kvalitet = Trygghet



Visuell kvalitet  
og teknisk kvalitet  
hører ofte sammen

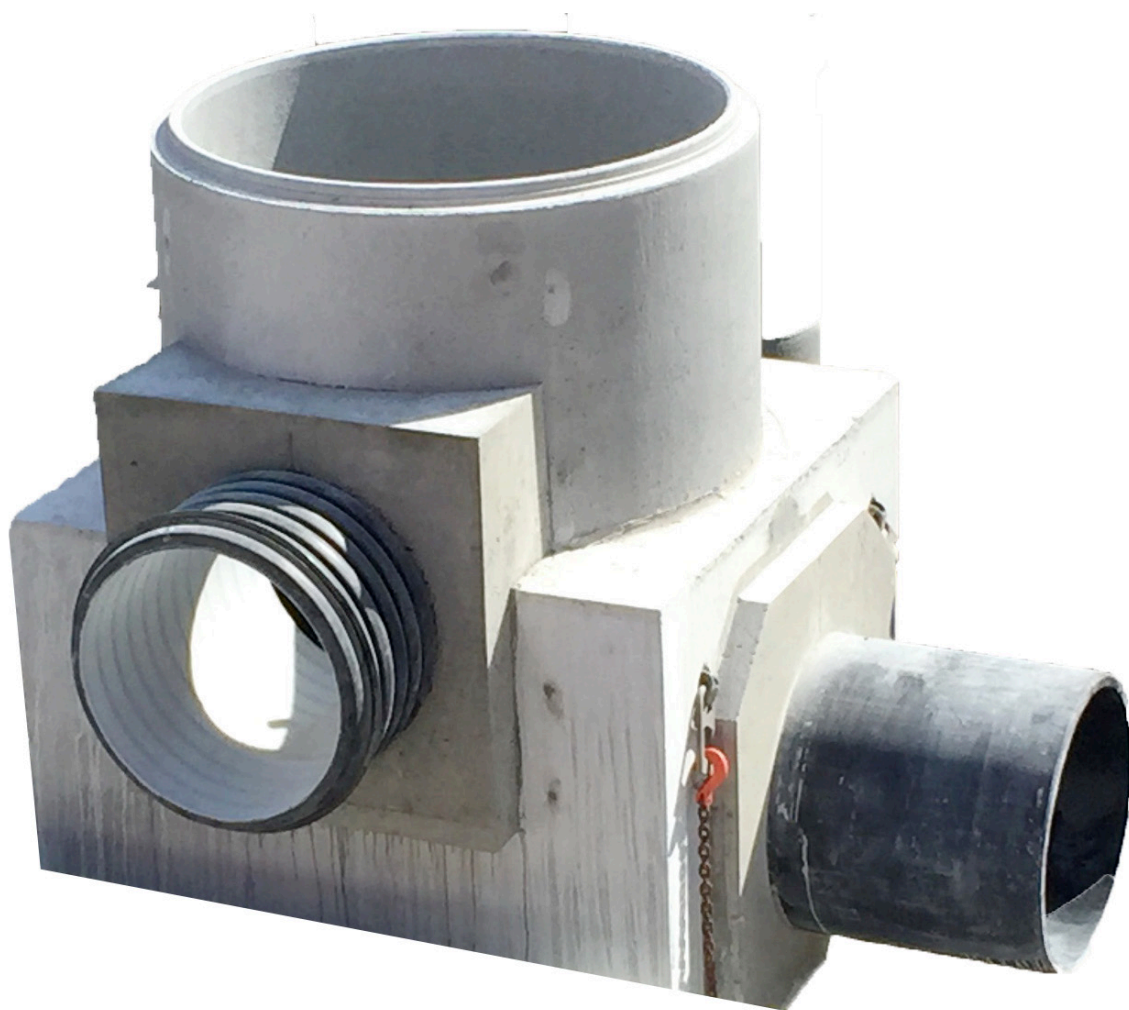
## Dagens løsning

Ved innstøping av forskjellige rørtyper bruker vi kassestøp for å øke overflaten til sammenkopling. Det gir en sterkere og tettere løsning.



Kassestøp gjør at en større del av kummens diameter kan brukes til rørgjennomføring.





Kassestøp utføres på rør DN150–1000 mm i kummer DN 1000–3000 mm.  
Kombinasjon PE/Betong kan skape problemer vedr. tetthet dersom ikke spesialløsninger benyttes.



Eksempel på gårdagens løsning



Kummer levert på 1990-tallet før dagens praksis med kassestøp ble innført.

## Flere varianter kassestøp

